



ЗАВОД ЗА ЈАВНО ЗДРАВЉЕ
Ул. Стари шор 47, 22000 Сремска Митровица

e-mail: info@zdravlje-sm.org.rs
web: www.zdravlje-sm.org.rs

Тел: 022/610-511

Тел/Факс: 022/636-509

Жиро рачун: 840-209667-75

Извештај о квалитету ваздуха у Сремској Митровици за 2025. годину



Страна 1 од 29

Резултати испитивања односе се искључиво на место мерења. Извештај се може репродуковати и умножавати искључиво у целисти.



ЗАВОД ЗА ЈАВНО ЗДРАВЉЕ
Ул. Стари шор 47, 22000 Сремска Митровица

e-mail: info@zdravlje-sm.org.rs
web: www.zdravlje-sm.org.rs

Тел:022/610-511

Тел/Факс:022/636-509

Жиро рачун: 840-209667-75

САДРЖАЈ

1. Подаци о кориснику услуге.....	3
2.Подаци о узорку.....	3
3.Места узорковања на територији града Сремска Митровица	3
4.Поступци узорковања и методе	3
5.Мерна места и метода узорковања.....	4
6.Анализа резултата испитивања узорака.....	6
7.Упоредна анализа података квалитета ваздуха 2025. са 2024. годином.....	9
8.Предлог мера	10
9.Прилог 1 – Табеларни прикази резултата по мерним местима.....	12
10.Прилог 2 – Мапа мерних места.....	19
11.Прилог 3 - Фотографије мерних места	21
12.Прилог 4 – Дозвола за мерење квалитета ваздуха	25
13.Прилог 5 – Извод из обима акредитација у области испитивања квалитета ваздуха	27



1. ПОДАЦИ О КОРИСНИКУ УСЛУГЕ

Назив и адреса корисника услуге: Град Ср.Митровица, Градска Управа за Е-послове и урбану мобилност, Ул.Светог Димитрија бр.13.

Број уговара / захтева: Уговор за вршење услуга мерења концентрације загађујућих материја у ваздуху бр. 1451/24-1 од 30.12.2024.год. и бр. 559/25 од 19.06.2025.год.

2. ПОДАЦИ О УЗОРКУ

Назив узорка: Ваздух

Опис узорка: Амбијентални ваздух из урбане средине, индустријска зона и шири центар.

Циљ узорковања

Мониторинг квалитета амбијенталног ваздуха вршен је у циљу одређивања нивоа загађујућих материја у ваздуху у урбаној средини.

Положај мерног места

Избор мерних места је извршен у складу са захтевима корисника услуга и Уредбе о условима за мониторинг и захтевима квалитета ваздуха (Сл. гласник РС 11/10, 75/10 и 63/2013), у насељеном подручју.

Мерна места су репрезентативна за индустријску и стамбену зону јер се налазе у непосредној околини фирме Metalfer Steel Mill, у кругу Економске школе 9.мај и на подручју ширег центра Града Сремска Митровица у дворишту зграде Завода за јавно здравље. Мерна места се налазе у правцу дувања доминантног ветра и нивои загађења су последица укупних утицаја свих извора загађења у непосредној околини мерних места.

3. МЕСТА УЗОРКОВАЊА НА ТЕРИТОРИЈИ ГРАДА СРЕМСКА МИТРОВИЦА

1. *Мерно место – Индустријска зона града, Metalfer Steel Mill, Румски пут 27.*
2. *Мерно место – Стамбена зона града, школа „9 мај“, Буре Даничића 2.*
3. *Мерно место –Зграда Завода за јавно здравље, Сремска Митровица, Стари шор 47.*

4. ПОСТУПЦИ УЗОРКОВАЊА И МЕТОДЕ

Узорковање гасовитих загађујућих материја врши се испираницама (Про-екос АТ- 801x2), апсорпцијом контаминената из познате запремине ваздуха у погодном апсорпционом раствору; узорци чађи се добијају филтрирањем познате запремине ваздуха кроз филтер папир.

За испитивање се користе стандардне методе у складу са међународним стандардима, чије ознаке се налазе уз резулате испитивања.

Граница детекције(LOD), односно квантификације (PQL) за методу одређивање садржаја азот-диоксида у ваздуху са протоком од око 0,4 m³ на дан даје LOD од 0,5 µg NO₂/m³, што са протоком од око 0,4 m³ на дан даје PQL од 0,7 µg NO₂/m³.

Граница детекције, односно квантификације за методу одређивање садржаја сумпор-диоксида у ваздуху је 0,051 µg/25mL, што са протоком од око 1250 L/dan даје LOD 1,0 µg SO₂/m³, што са протоком од око 1250 L/dan даје PQL 2 µg SO₂/m³.

Граница детекције, односно квантификације за методу одређивање садржаја чађи у ваздуху је 99,65 % рефлексије, што при протоку од 1250 L/dan даје LOD од око 7,39 µg/m³.

Мерна несигурност: Мерна несигурност лабораторијских метода и узорковања је израчуната као проширена мерна несигурност и износи редом:

- Ур за сумпордиоксид = **30,95 %**;
- Ур за чађ = **27,04%**;



ЗАВОД ЗА ЈАВНО ЗДРАВЉЕ
Ул. Стари шор 47, 22000 Сремска Митровица

e-mail: info@zdravlje-sm.org.rs
web: www.zdravlje-sm.org.rs

Тел:022/610-511 Тел/Факс:022/636-509

Жиро рачун: 840-209667-75

- Ур за азот диоксид = **19,99%**.

Узорковање суспендованих честица врши се узоркивачем амбијенталног ваздуха TECORA Skypost, Италија. Методе испитивања су у складу са Стандардом SRPS EN 12341:2023 -Квалитет ваздуха- одређивање фракције ПМ 10 суспендованих честица.

Граница детекције (LOD), односно квантификације (PQL) за методу одређивање садржаја суспендованих честица у ваздуху је $1 \mu\text{g}/\text{m}^3$

Мерна несигурност: Мерна несигурност лабораторијских метода и узорковања је израчуната као проширена мерна несигурност и износи:

- $U_p = \pm 7,7 \%$;

Узорковање вршили: Милка Бурлица, инжењер заштите животне средине.

Датум узорковања: период од **01.01.2025.** до **31.12.2025.**

Тражена анализа: *Испитивање полутаната у ваздуху*

Параметри који се прате дефинисани су Уредбом о условима за мониторинг и захтевима квалитета ваздуха (Сл. гласник РС 11/10, 75/10 и 63/2013):

- сумпор-диоксид (SO_2), чађ и азот-диоксид (NO_2), дневни узорци (24 часа), у периоду од **01.01.2025.** до **31.12.2025.** на два мерна места
- Одређивање фракције ПМ10 суспендованих честица, дневни узорци (24 часа), у периоду од **01.01.2025.** до **31.12.2025.** на једном мерном месту.

5. МЕРНА МЕСТА И МЕТОДА УЗОРКОВАЊА

1. Мерно место: *Индустријска Зона града, Metalfer Steel Mill, Румски пут 27*

Година: 2025.

Период: 01.01.2025. до 31.12.2025.

У периоду од 01.01.2025. до 31.12.2025. год на подручју индустријске зоне Град Сремска Митровица, Завод за јавно здравље је вршио континуирана мерења концентрација загађујућих материја: SO_2 , NO_2 и чађи у ваздуху.

Концентрације наведених загађујућих материја праћене су на једном мерном месту у “индустријској зони” – у кругу фирме *Metalfer Steel Mill, Сремска Митровица*.

На мерном месту концентрације сумпордиоксида (SO_2), азотдиоксида (NO_2) и чађи одређиване су у 24 часовним узорцима ваздуха током 12 месеци. За узимање узорка коришћен је стандардни двоканални апарат, а резултати су изражени у микрограмима по метру кубном ваздуха $\mu\text{g}/\text{m}^3$. За сваку загађујућу материју је израчуната средња годишња гранична вредност нивоа загађења у ваздуху.

За сумпордиоксид, чађ и азотдиоксид приказан је број дана у току 12 месеци мерења, са појединачним концентрацијама преко дозвољене граничне вредности нивоа загађења у ваздуху за насељена подручја.

У Прилогу извештаја су приказане измерене концентрације по данима у месецима и то:

Табела бр.1 по месецима за SO_2 , Табела бр.2 по месецима за NO_2 и Табела бр.3 по месецима за чађ.

Прикупљени подаци су систематизовани, обрађени, анализирани и интерпретирани у складу са Уредбом о условима за мониторинг и захтевима квалитета ваздуха (Сл. гласник РС 11/10, 75/10 и 63/2013).



ЗАВОД ЗА ЈАВНО ЗДРАВЉЕ
Ул. Стари шор 47, 22000 Сремска Митровица

e-mail: info@zdravlje-sm.org.rs
web: www.zdravlje-sm.org.rs

Тел:022/610-511 Тел/Факс:022/636-509

Жиро рачун: 840-209667-75

2. Мерно место: *Стамбена зона града, школа „9 мај“, Буре Даничића 2.*

Година: 2025.

Период: 01.01.2025. – 31.12.2025.

У периоду од 01.01.2025. до 31.12.2025. год. на подручју ширег центра Града Сремска Митровица, Завод за јавно здравље је вршио континуирана мерења концентрација загађујућих материја: SO₂, NO₂ и чађи у ваздуху.

Концентрације наведених загађујућих материја праћене су на једном мерном месту у “ стамбеној зони ” у кругу школе „9 мај“, Сремска Митровица.

На мерном месту концентрације сумпордиоксида (SO₂), азотдиоксида (NO₂) и чађи одређиване су у 24 часовним узорцима ваздуха током 12 месеци. За узимање узорака коришћен је стандардни двоканални апарат, а резултати су изражени у микрограмима по метру кубном ваздуха µg/m³. За сваку загађујућу материју је израчуната средња годишња гранична вредност нивоа загађења у ваздуху.

За сумпордиоксид, чађ и азотдиоксид приказан је број дана у току 12 месеци мерења, са појединачним концентрацијама преко дозвољене граничне вредности нивоа загађења у ваздуху за насељена подручја.

У Прилогу извештаја су приказане измерене концентрације по данима у месецима и то:

Табела бр.4 по месецима за SO₂, Табела бр.5 по месецима за NO₂ и Табела бр.6 по месецима за чађ.

Прикупљени подаци су систематизовани, обрађени, анализирани и интерпретирани у складу са Уредбом о условима за мониторинг и захтевима квалитета ваздуха (Сл. Гласник РС 11/10, 75/10 и 63/2013).

3. Мерно место: *Зграда Завода за јавно здравље, Сремска Митровица, Стари шор 47.*

Година: 2025.

Период: 01.01.2025. – 31.12.2025.

У периоду од 01.01.2025. до 31.12.2025. год на подручју ширег центра Града Сремска Митровица, Завод за јавно здравље је вршио континуирана мерења концентрација загађујућих материја: фракције суспендованих честица **PM 10** у ваздуху.

Концентрације наведене загађујуће материје праћене су на једном мерном месту у “ зони ширег центра ” – у кругу установе *Завод за јавно здравље, Сремска Митровица.*

На мерном месту концентрације суспендованих честица **PM 10** одређиване су у 24 часовним узорцима ваздуха током 12 месеци. Узorkовање суспендованих честица **PM 10** вршило се узоркивачем амбијенталног ваздуха Модел TECORA Skypost, Италија.

За фракције суспендованих честица **PM 10** у ваздуху је израчуната средња годишња гранична вредност нивоа загађења у ваздуху.

За фракције **PM 10** суспендованих честица приказан је број дана у току 12 месеци мерења, са појединачним концентрацијама преко дозвољене граничне вредности нивоа загађења у ваздуху за насељена подручја.

У Прилогу извештаја приказана је Табела по месецима за фракције суспендованих честица **PM 10**.

Прикупљени подаци су систематизовани, обрађени, анализирани и интерпретирани у складу са Уредбом о условима за мониторинг и захтевима квалитета ваздуха (Сл. Гласник РС 11/10, 75/10 и 63/2013).



6. АНАЛИЗА РЕЗУЛТАТА ИСПИТИВАЊА УЗОРАКА

1. Мерно место: *Индустријска Зона града, Metalfer Steel Mill, Румски пут 27*

Година: 2025.

Период: 01.01.2025. – 31.12.2025.

СУМПОРДИОКСИД:

Гранична вредност сумпордиоксида, један дан-износи $125 \mu\text{g}/\text{m}^3$, не сме се прекорачити више од 3 пута у једној календарској години.

Гранична вредност сумпордиоксида за календарску годину-износи $50 \mu\text{g}/\text{m}^3$.

Појединачне дневне концентрације SO_2 током 2025. године су се кретале од $0,99 \mu\text{g}/\text{m}^3$ до $20 \mu\text{g}/\text{m}^3$.

У току године нису евидентирани дани са концентрацијама SO_2 преко дозвољене граничне вредности за један дан.

Средња годишња вредност SO_2 износила је $1,69 \mu\text{g}/\text{m}^3$.

Добијена вредност није прешла дозвољену средњу годишњу граничну вредност за насељена подручја од $50 \mu\text{g}/\text{m}^3$.

ЧАЂ

Максимално дозвољена вредност чађи, један дан-износи $50 \mu\text{g}/\text{m}^3$,

Максимално дозвољена вредност чађи за календарску годину-износи $50 \mu\text{g}/\text{m}^3$,

Појединачне дневне концентрације чађи током 2025. године су се кретале од $6,99 \mu\text{g}/\text{m}^3$ до $31 \mu\text{g}/\text{m}^3$.

У току године нису евидентирани дани са концентрацијама чађи преко дозвољене граничне вредности за један дан.

Средња годишња вредност чађи износила је $10,55 \mu\text{g}/\text{m}^3$.

Добијена вредност није прешла максимално дозвољену вредност чађи за календарску годину за насељена подручја од $50 \mu\text{g}/\text{m}^3$,

АЗОТДИОКСИД

Гранична вредност азотдиоксида, један дан-износи $85 \mu\text{g}/\text{m}^3$,

Гранична вредност азотдиоксида за календарску годину-износи $40 \mu\text{g}/\text{m}^3$.

Појединачне дневне концентрације азотдиоксида током 2025. године су се кретале од $0,49 \mu\text{g}/\text{m}^3$ до $35 \mu\text{g}/\text{m}^3$.

У току године нису евидентирани дани са концентрацијама NO_2 преко дозвољене граничне вредности за један дан.

Средња годишња вредност азотдиоксида је $13,74 \mu\text{g}/\text{m}^3$.

Добијена вредност није прешла дозвољену средњу годишњу граничну вредност за насељена подручја од $40 \mu\text{g}/\text{m}^3$.



ЗАВОД ЗА ЈАВНО ЗДРАВЉЕ
Ул. Стари шор 47, 22000 Сремска Митровица

e-mail: info@zdravlje-sm.org.rs
web: www.zdravlje-sm.org.rs

Тел:022/610-511

Тел/Факс:022/636-509

Жиро рачун: 840-209667-75

2. Мерно место: *Стамбена зона града, школа „9 мај“, Буре Даничића 2*

Година: 2025. година

Период: 01.01.2025. – 31.12.2025.

СУМПОРДИОКСИД:

Гранична вредност сумпордиоксида, један дан-износи $125 \mu\text{g}/\text{m}^3$, не сме се прекорачити више од 3 пута у једној календарској години.

Гранична вредност сумпордиоксида за календарску годину-износи $50 \mu\text{g}/\text{m}^3$.

Појединачне дневне концентрације SO_2 током 2025. године на овом мерном месту су се кретале од $0,99 \mu\text{g}/\text{m}^3$ до $12 \mu\text{g}/\text{m}^3$.

У току године није евидентиран ни један дан са појединачним концентрацијама SO_2 преко дозвољене граничне вредности за један дан.

Средња годишња вредност SO_2 износила је $1,75 \mu\text{g}/\text{m}^3$.

Добијена вредност није прешла дозвољену средњу годишњу граничну вредност за насељена подручја од $50 \mu\text{g}/\text{m}^3$.

ЧАЂ

Максимално дозвољена вредност чађи, један дан-износи $50 \mu\text{g}/\text{m}^3$.

Максимално дозвољена вредност чађи за календарску годину-износи $50 \mu\text{g}/\text{m}^3$.

Појединачне дневне концентрације чађи током 2025. године су се кретале од $6,99 \mu\text{g}/\text{m}^3$ до $107 \mu\text{g}/\text{m}^3$.

У току године је евидентирано седам дана прокорачења концентрације чађи преко дозвољене граничне вредности и то 14., 15., 16., 29., и 30. октобар, 01. и 02. новембар 2025. године

Средња годишња вредност чађи износила је $12,91 \mu\text{g}/\text{m}^3$.

Добијена вредност није прешла дозвољену средњу годишњу граничну вредност за насељена подручја од $50 \mu\text{g}/\text{m}^3$.

АЗОТДИОКСИД

Гранична вредност азотдиоксида, један дан-износи $85 \mu\text{g}/\text{m}^3$,

Гранична вредност азотдиоксида за календарску годину-износи $40 \mu\text{g}/\text{m}^3$.

Појединачне дневне концентрације азотдиоксида током 2025. године су се кретале од $0,49 \mu\text{g}/\text{m}^3$ до $45 \mu\text{g}/\text{m}^3$.

У току године није евидентирано прекорачење концентрације азотдиоксида преко дозвољене граничне вредности за један дан.

Средња годишња вредност азотдиоксида је $14,43 \mu\text{g}/\text{m}^3$.

Добијена вредност није прешла дозвољену средњу годишњу граничну вредност за насељена подручја од $40 \mu\text{g}/\text{m}^3$.



ЗАВОД ЗА ЈАВНО ЗДРАВЉЕ
Ул. Стари шор 47, 22000 Сремска Митровица

e-mail: info@zdravlje-sm.org.rs
web: www.zdravlje-sm.org.rs

Тел:022/610-511

Тел/Факс:022/636-509

Жиро рачун: 840-209667-75

3. Мерно место: Зграда Завода за јавно здравље, Сремска Митровица, Стари шор 47.

Година: 2025.

Период: 01.01.2025.- 31.12.2025.

СУСПЕНДОВАНЕ ЧЕСТИЦЕ РМ 10:

Гранична вредност суспендованих честица РМ 10, један дан-износи $50 \mu\text{g}/\text{m}^3$, не сме се прекорачити више од 35 пута у једној календарској години.

Гранична вредност суспендованих честица РМ 10 за календарску годину-износи $40 \mu\text{g}/\text{m}^3$.

Појединачне дневне концентрације суспендованих честица РМ 10 током 2025. године на овом мерном месту су се кретале од $3 \mu\text{g}/\text{m}^3$ до $147 \mu\text{g}/\text{m}^3$.

У току године евидентиран је 41 дан са појединачним концентрацијама суспендованих честица РМ 10 преко дозвољене граничне вредности за један дан и то:

- јануар 5 дана (02.,22.,23.,27. и 30. јануар; највећа вредност $57 \mu\text{g}/\text{m}^3$)
- фебруар 4 дана (05.,06.,24., и 25. фебруар; највећа вредност $70 \mu\text{g}/\text{m}^3$)
- март 1 дан (07.март; највећа вредност $65 \mu\text{g}/\text{m}^3$)
- октобар 11 дана (14.,15.,17.,18.,19.,20.,21.,22.,23.,30. и 31. октобар; највећа вредност $102 \mu\text{g}/\text{m}^3$)
- новембар 6 дана (13.,14.,15.,16.,17. и 24. новембар; највећа вредност $82 \mu\text{g}/\text{m}^3$)
- децембар 14 дана (01.,02.,03.,09.,10.,11.,15.,17.,18.,19.,20.,21.,22. и 29. децембар; највећа вредност $147 \mu\text{g}/\text{m}^3$)

Средња годишња вредност суспендованих честица РМ 10 износила је $29,22 \mu\text{g}/\text{m}^3$.

Добијена вредност није прешла дозвољену средњу годишњу граничну вредност ($GV \times$ година за насељена подручја од $40 \mu\text{g}/\text{m}^3$).



7. УПОРЕДНА АНАЛИЗА ПОДАТАКА КВАЛИТЕТА ВАЗДУХА 2025. СА 2024. ГОДИНОМ

У току 2024. године у Граду Сремска Митровица, *Индустријска Зона града, Metalfer Steel Mill, Румски пут 27*, загађење ваздуха у односу на **сумпордиоксид** (средња годишња вредност) износила је $2,50 \mu\text{g}/\text{m}^3$ а у току 2025. године, средња годишња вредност износила је $1,69 \mu\text{g}/\text{m}^3$, што је за 47,93 % **МАЊЕ** него претходне 2024. у односу на средњу годишњу граничну вредност концентрације сумпордиоксида ($50 \mu\text{g}/\text{m}^3$).

Средња годишња вредност концентрације **азотдиоксида**, *Индустријска Зона града, Metalfer Steel Mill, Румски пут 27*, за 2024. годину износила је $14,21 \mu\text{g}/\text{m}^3$, а за 2025. годину износила је $13,74 \mu\text{g}/\text{m}^3$ што је за 3,42 % **МАЊЕ** него претходне 2024. у односу на средњу годишњу граничну вредност азотдиоксида ($60 \mu\text{g}/\text{m}^3$).

Средња годишња вредност концентрације **чађи**, *Индустријска Зона града, Metalfer Steel Mill, Румски пут 27*, за 2024. годину износила је $12,77 \mu\text{g}/\text{m}^3$, а за 2025. годину износила је $10,55 \mu\text{g}/\text{m}^3$, што је за 21,04 % **МАЊЕ** него претходне 2024. године у односу на средњу годишњу граничну вредност чађи ($50 \mu\text{g}/\text{m}^3$).

Средња годишња вредност концентрације **сумпордиоксида**, *Стамбена зона града, школа „9 мај“, Буре Даничића 2*, за 2024. годину износила је $3,21 \mu\text{g}/\text{m}^3$, а за 2025. годину износила је $1,75 \mu\text{g}/\text{m}^3$ што је за 83,43 % **МАЊЕ** него претходне 2024. у односу на средњу годишњу граничну вредност сумпордиоксида ($50 \mu\text{g}/\text{m}^3$).

Средња годишња вредност концентрације **азотдиоксида**, *Стамбена зона града, школа „9 мај“, Буре Даничића 2*, за 2024. годину износила је $19,05 \mu\text{g}/\text{m}^3$, а за 2025. годину износила је $14,43 \mu\text{g}/\text{m}^3$ што је за 32,02 % **МАЊЕ** него претходне 2024. у односу на средњу годишњу граничну вредност азотдиоксида ($60 \mu\text{g}/\text{m}^3$).

Средња годишња вредност концентрације **чађи**, *Стамбена зона града, школа „9 мај“, Буре Даничића 2*, за 2024. годину износила је $15,93 \mu\text{g}/\text{m}^3$, а за 2025. годину износила је $12,91 \mu\text{g}/\text{m}^3$ што је за 23,39 % **МАЊЕ** него претходне 2024. у односу на средњу годишњу граничну вредност чађи ($50 \mu\text{g}/\text{m}^3$).

Средња годишња вредност суспендованих честица **PM10** у 2024. години износила је $28,95 \mu\text{g}/\text{m}^3$, а у току 2025. године износила је $29,22 \mu\text{g}/\text{m}^3$, што је за 0,92 % **ВИШЕ** него претходне 2024., у односу на средњу годишњу граничну вредност суспендованих честица. ($G\dot{V}$ х година за насељена подручја од $40 \mu\text{g}/\text{m}^3$).

Као и претходне године прекорачења концентрације суспендованих честица **PM10** су евидентирана у јесењим и зимским месецима (јануар, фебруар, март, октобар, новембар и децембар), и претпоставља се да је узрок томе дифузно загађење из индивидуалних ложишта и индустријских димњака.

Присуство **PM10** честица у ваздуху је веома важно пратити са аспекта утицаја на здравље људи. Светска здравствена организација сматра да не постоји безбедна концентрација честица у ваздуху када је здравље људи у питању.

Присуство **PM10** честица у ваздуху се неповољно одражава на здравље људи а нарочито на остљиве популације коју чине мала деца, стари и људи болесни од хроничних респираторних и кардиоваскуларних обољења. Повишене концентрације чађи и **PM10** честица изазивају поремећаје дисајног и кардиоваскуларног система уз погоршање основних хроничних болести, бронхијалне астме, хроничног бронхитиса, коронарне болести, хипертензије, болести срца и крвних судова.



Такође и код здраве деце због тога што је њихов респираторни систем у развоју могу имати различите респираторне проблеме.

Честице могу имати у свом саставу и неке опасне хемијске материје (тешке метале) и неке од полицикличних ароматичних угљоводоника (РАН) као што су бензо-а-пирен, бензо-б-нафто 2,1 тиопхен (из ложишта на угаљ) и циклопентан-цд-пирен (из мотора) који су канцерогени.

Највећу осетљивост испољавају хронични болесници код којих погоршање основне болести може захтевати додатно лечење, интервенције од стране службе медицинске помоћи, често одсуствовање са посла и из школе. Често погоршање основне болести умањују квалитет живота ових особа и економски их оптерећују, као и здравствени систем и државу у целини.

Повећана концентрација честица смањује видљивост и може бити одговорна за страдање и повреде у саобраћају (у време сезоне паљења стрништа на њивама и код паљења смећа).

8. ПРЕДЛОГ МЕРА

Предлог мера за постизање бољег квалитета ваздуха у граду Сремска Митровица подразумева низ мера које је потребно спроводити аутоматски и континуирано да би се у што краћем временском року достигле норме које закон предвиђа а током времена постигле и ниже концентрације ради заштите здравља људи и животне средине.

Мере за смањење аерозагађења пореклом из стационарних извора:

1. Редовна контрола емисије загађујућих материја из процеса производње у индустрији. Код индустријских објеката-загађивача неопходно је емисије загађујућих материја свести у дозвољене границе, што подразумева доследно спровођење Уредбе о условима за мониторинг и захтевима квалитета ваздуха (Сл. гласник РС 11/10, 75/10 и 63/2013). Поред наведених мера, потребан је перманентан инспекцијски надзор и стална контрола свих загађивача.
2. Контрола процеса сагоревања у котларницама.
3. Ширења система даљинског грејања и процеса гасификације.

Мере за смањење честичног аерозагађења:

1. Редовно одношење смећа и уклањање нехигијенских депонија.
2. Редовно чишћење и прање саобраћајница и тротоара.
3. Примена термоизолације у стамбеном сектору ради смањења количине утрошених фосилних горива.
4. Унапређење примене алтернативних извора енергије у свим секторима.
5. Проширивање зелених површина, садња заштитног зеленог појаса поред саобраћајница.
6. У циљу смањења аерозагађивања могу се спровести разне акције, уз активно укључивање становништва, локалне самоуправе и инспекцијских органа као што је организовање периодичног одношења зеленог отпада, акције уништавања парложне траве итд.

Мере за смањење аерозагађења узоркованог саобраћајем:

1. Оптимизовати регулацију саобраћаја.
2. Обезбедити виши ниво техничке исправности возила.
3. Изградити квалитетне и безбедне бицикличке и пешачке стазе.



ЗАВОД ЗА ЈАВНО ЗДРАВЉЕ
Ул. Стари шор 47, 22000 Сремска Митровица

e-mail: info@zdravlje-sm.org.rs
web: www.zdravlje-sm.org.rs

Тел: 022/610-511

Тел/Факс: 022/636-509

Жиро рачун: 840-209667-75

4.Промовисати коришћење јавног превоза и бициклизма.

Мере за унапређење информисања и развоја еколошке свести:

1. Свакодневно информисати јавност о квалитету ваздуха у граду и о потреби свакодневног спровођења превентивних мера. Ова се активност спроводи од 2021 године тако што Завод за јавно здравље Сремска Митровица и Град обавештавају јавност путем свог интернет портала на нивоу дневног извештавања о дневним концентрацијама загађујућих материја у ваздуху.
2. Редовно спроводити акције уз активно укључивање становништва, града и инспекцијских служби. О предузетим акцијама за чистији ваздух и постигнутим резултатима правовремено и објективно информисати становништво.
3. Континуирано спроводити едукације становништва о значају одржавања доброг квалитета ваздуха и мерама превенције.

Извештај сачинила:

Ана Флањак, дипломирани еколог

Извештај одобрио:

в.д. начелник Центра за хигијену и хуману екологију

Др Ивана Матијашевић, спец. хигијене



9.ПРИЛОГ 1. ТАБЕЛАРНИ ПРИКАЗИ РЕЗУЛТАТА ПО МЕРНИМ МЕСТИМА

1.Мерно место: *Индустријска Зона града, Metalfer Steel Mill, Румски пут 27.*

Година: 2025.

Период: 01.01.2025. до 31.12.2025.

ТАБЕЛА 1. Дневне концентрације SO₂

GODINA:	2025	MATERIJA:		SO ₂		JEDINICA MERE:		µg/ m ³		Metalfer	Sremska Mitrovica		
DAN	I	II	III	IV	V	VI	VII	VIII	IX	X	XI	XII	
1	0,99	5	0,99	0,99	0,99	0,99	0,99	0,99	8	0,99	0,99	0,99	0,99
2	0,99	9	0,99	0,99	0,99	0,99	0,99	0,99	2	12	0,99	0,99	0,99
3	0,99	0,99	0,99	0,99	0,99	0,99	0,99	0,99	3	0,99	2	0,99	0,99
4	2	0,99	0,99	0,99	/	0,99	0,99	0,99	0,99	0,99	2	0,99	0,99
5	1	0,99	0,99	0,99	0,99	0,99	0,99	0,99	0,99	0,99	2	0,99	0,99
6	14	0,99	5	0,99	0,99	0,99	0,99	0,99	0,99	0,99	0,99	0,99	0,99
7	/	2	0,99	0,99	0,99	0,99	0,99	0,99	0,99	2	0,99	0,99	0,99
8	0,99	2	0,99	0,99	0,99	0,99	0,99	0,99	0,99	0,99	0,99	0,99	0,99
9	6	13	0,99	0,99	0,99	0,99	0,99	0,99	0,99	0,99	0,99	0,99	0,99
10	0,99	13	7	0,99	0,99	0,99	0,99	0,99	0,99	0,99	0,99	0,99	0,99
11	0,99	0,99	0,99	0,99	0,99	0,99	0,99	0,99	2	0,99	0,99	0,99	0,99
12	0,99	0,99	2	0,99	0,99	0,99	0,99	2	4	0,99	0,99	0,99	0,99
13	0,99	0,99	0,99	0,99	0,99	0,99	0,99	0,99	0,99	0,99	0,99	0,99	0,99
14	0,99	1	0,99	0,99	0,99	0,99	0,99	0,99	0,99	0,99	3	0,99	2
15	0,99	4	0,99	0,99	0,99	0,99	0,99	0,99	0,99	0,99	0,99	0,99	0,99
16	11	0,99	0,99	0,99	0,99	0,99	0,99	6	0,99	0,99	0,99	0,99	0,99
17	2	3	2	0,99	0,99	0,99	0,99	0,99	0,99	0,99	0,99	2	0,99
18	3	0,99	0,99	0,99	0,99	0,99	0,99	0,99	0,99	0,99	0,99	0,99	0,99
19	1	0,99	0,99	0,99	0,99	0,99	/	0,99	0,99	0,99	0,99	0,99	0,99
20	0,99	0,99	0,99	0,99	0,99	0,99	0,99	0,99	7	2	0,99	0,99	/
21	0,99	7	0,99	/	0,99	0,99	0,99	0,99	0,99	0,99	0,99	0,99	0,99
22	0,99	4	0,99	0,99	0,99	0,99	0,99	9	7	0,99	0,99	0,99	0,99
23	1	6	0,99	0,99	0,99	0,99	0,99	0,99	0,99	0,99	0,99	0,99	0,99
24	4	0,99	0,99	0,99	0,99	0,99	0,99	0,99	5	0,99	0,99	0,99	0,99
25	9	8	9	0,99	3	0,99	4	0,99	0,99	0,99	0,99	0,99	0,99
26	6	0,99	7	0,99	0,99	0,99	0,99	0,99	0,99	0,99	0,99	0,99	0,99
27	0,99	4	0,99	0,99	0,99	0,99	0,99	6	0,99	0,99	0,99	0,99	0,99
28	0,99	0,99	3	0,99	0,99	0,99	/	0,99	0,99	0,99	0,99	0,99	0,99
29	4		3	0,99	0,99	0,99	2	0,99	0,99	0,99	0,99	0,99	0,99
30	20		3	0,99	0,99	0,99	0,99	0,99	0,99	0,99	0,99	0,99	0,99
31	3		4		0,99		0,99	0,99	0,99	0,99		0,99	0,99
broj merenja	30	28	31	29	30	29	30	31	30	31	30	30	30
broj dana >GVI	0	0	0	0	0	0	0	0	0	0	0	0	0
srednja mes. vrednost	3,40	3,39	2,12	0,99	1,06	1,16	1,59	1,96	1,42	1,15	1,02	1,02	1,02
max. vrednost	20	13	9	0,99	3	6	9	8	12	3	2	2	2
min. vrednost	0,99	0,99	0,99	0,99	0,99	0,99	0,99	0,99	0,99	0,99	0,99	0,99	0,99
C95	12,2	10,6	7	0,99	0,99	0,99	4,8	7	2	2	0,99	0,99	0,99
C98	16,4	13	7,8	0,99	1,794	2,994	7,2	7,4	6	2,4	1,394	1,394	1,394
medijana	1	1	0,99	0,99	0,99	0,99	0,99	0,99	0,99	0,99	0,99	0,99	0,99
validnost podataka	TRUE	TRUE	TRUE	TRUE	TRUE	TRUE	TRUE	TRUE	TRUE	TRUE	TRUE	TRUE	TRUE
Sd	6,63	5,89	5,60	5,20	5,30	5,25	5,47	5,52	5,59	5,38	5,29	5,29	5,29
CV	195,22	45,28	62,18	525,39	176,55	87,52	60,79	281,44	392,41	466,71	517,09	517,09	517,09



ЗАВОД ЗА ЈАВНО ЗДРАВЉЕ
Ул. Стари шор 47, 22000 Сремска Митровица

e-mail: info@zdravlje-sm.org.rs
web: www.zdravlje-sm.org.rs

Тел:022/610-511

Тел/Факс:022/636-509

Жиро рачун: 840-209667-75

1.Мерно место: *Индустријска Зона града, Metalfer Steel Mill, Румски пут 27.*

Година: 2025.

Период: 05.01.2025. до 31.12.2025.

ТАБЕЛА 2.Дневне концентрације NO₂

GODINA:	2025	MATERIJA:		JEDINICA MERE:						µg/ m ³				Metalfer		Sremska Mitrovica				
DAN	I	II	III	IV	V	VI	VII	VIII	IX	X	XI	XII								
1	9	13	18	18	28	17	22	13	10	9	11	9								
2	9	14	21	12	22	14	22	17	8	13	12	11								
3	14	2	15	4	29	10	7	12	12	12	10	10								
4	16	19	15	9	/	19	18	12	13	9	9	7								
5	16	15	14	4	23	19	16	17	11	6	8	11								
6	12	19	17	5	16	1	16	18	11	9	10	7								
7	/	11	35	4	14	2	20	21	14	8	12	6								
8	9	10	21	2	11	10	18	21	12	10	12	8								
9	14	11	24	7	13	14	16	19	9	8	9	9								
10	18	13	17	8	10	18	12	19	9	13	9	9								
11	13	10	19	4	12	22	16	20	11	12	8	5								
12	10	13	16	3	15	10	18	14	9	11	12	6								
13	9	14	17	4	18	21	19	18	8	15	11	6								
14	6	23	21	2	15	18	13	20	7	12	12	6								
15	14	22	16	4	15	18	1	24	9	13	14	4								
16	10	10	11	3	4	13	0,49	23	10	13	8	6								
17	12	28	15	2	2	8	21	18	8	17	10	9								
18	11	17	26	2	5	9	18	21	9	13	8	7								
19	12	13	18	3	13	/	16	11	8	14	9	12								
20	12	13	15	0,49	12	17	19	24	6	13	17	/								
21	12	15	24	/	12	11	13	18	3	4	9	5								
22	12	13	19	5	2	16	14	15	7	9	9	6								
23	8	15	21	3	15	22	17	13	12	16	7	5								
24	18	14	16	1	13	22	16	14	8	13	5	6								
25	15	15	17	4	15	17	3	0,49	6	10	7	5								
26	16	15	14	6	14	18	2	15	7	9	6	9								
27	16	18	10	8	14	19	2	19	6	11	9	8								
28	13	22	18	4	14	19	/	21	7	11	8	6								
29	18		19	15	14	20	12	17	8	14	10	7								
30	17		17	30	13	17	5	15	6	12	9	10								
31	20		10		12		15	14		12		17								
broj merenja	30	28	31	29	30	29	30	31	30	31	30	30								
broj dana >GVI	0	0	0	0	0	0	0	0	0	0	0	0								
srednja mes. vrednost	13,03	14,89	17,94	6,09	13,83	15,21	13,58	16,89	8,80	11,32	25,57	7,73								
max. vrednost	20	28	35	30	29	22	22	24	14	17	17	17								
min. vrednost	6	2	10	0,49	2	1	0,49	0,49	3	4	5	4								
C95	18	22,4	24,8	16,2	25	22	21,4	23,4	12,4	15,4	12,8	11,4								
C98	18,8	25	29,6	22,8	28,4	22	22	24	13,4	16,4	15,2	14								
medijana	13	14	17	4	14	17	16	18	9	12	9	7								
validnost podataka	TRUE	TRUE	TRUE	TRUE	TRUE	TRUE	TRUE	TRUE	TRUE	TRUE	TRUE	TRUE								
Sd	3,50	5,57	5,45	7,13	6,34	6,13	7,08	5,28	4,58	4,49	4,43	4,89								
CV	26,84	19,91	15,57	23,76	21,85	27,87	32,17	31,24	52,09	39,66	17,34	63,23								



1.Мерно место: Индустијска Зона града, Metalfer Steel Mill, Румски пут 27.

Година: 2025.

Период: 01.01.2025. до 31.12.2025.

ТАБЕЛА 3.Дневне концентрације ЧАЂ

GODINA:	2025		МАТЕРИЈА: ЧАЂ			JEDINICA MERE:		Metalfer	Sremska Mitrovica				
	DAN	I	II	III	IV	V	VI		VII	VIII	IX	X	XI
1	17	14	15	13	6,99	6,99	13	14	12	6,99	15	13	12
2	18	15	17	6,99	13	6,99	6,99	14	12	6,99	12	12	20
3	19	23	13	6,99	6,99	6,99	6,99	6,99	6,99	6,99	6,99	6,99	15
4	13	15	17	17	/	6,99	13	6,99	6,99	6,99	6,99	12	6,99
5	19	22	14	6,99	13	6,99	13	6,99	12	6,99	6,99	6,99	6,99
6	16	19	15	6,99	6,99	13	14	6,99	6,99	6,99	6,99	13	6,99
7	/	13	18	6,99	6,99	14	6,99	6,99	6,99	6,99	6,99	12	6,99
8	19	16	16	6,99	6,99	14	6,99	13	6,99	6,99	6,99	15	6,99
9	22	16	16	12	6,99	6,99	13	6,99	6,99	6,99	13	15	12
10	15	17	16	6,99	6,99	6,99	6,99	6,99	6,99	14	6,99	13	20
11	25	13	14	6,99	6,99	6,99	13	6,99	12	6,99	17	6,99	6,99
12	18	12	15	6,99	6,99	6,99	13	6,99	6,99	6,99	6,99	13	6,99
13	16	6,99	6,99	6,99	6,99	6,99	13	6,99	6,99	19	14	6,99	6,99
14	15	18	15	6,99	6,99	6,99	6,99	6,99	6,99	24	14	6,99	6,99
15	18	17	14	6,99	12	6,99	6,99	13	6,99	19	6,99	6,99	6,99
16	12	17	13	6,99	6,99	12	12	6,99	6,99	22	6,99	6,99	6,99
17	17	14	12	12	12	12	12	6,99	6,99	6,99	13	6,99	18
18	17	12	6,99	13	6,99	6,99	12	6,99	6,99	6,99	6,99	6,99	17
19	14	12	6,99	14	14	/	6,99	6,99	16	6,99	6,99	6,99	12
20	16	13	6,99	13	6,99	6,99	6,99	6,99	6,99	12	6,99	/	6,99
21	19	20	13	/	6,99	6,99	6,99	6,99	6,99	13	6,99	6,99	6,99
22	15	13	6,99	13	6,99	6,99	6,99	6,99	6,99	14	6,99	14	6,99
23	18	13	13	6,99	6,99	6,99	13	12	6,99	13	6,99	14	6,99
24	14	17	6,99	6,99	6,99	6,99	6,99	6,99	6,99	6,99	11	14	6,99
25	12	17	12	12	6,99	6,99	6,99	6,99	6,99	12	6,99	6,99	6,99
26	16	6,99	12	12	6,99	6,99	6,99	6,99	6,99	6,99	12	6,99	6,99
27	25	21	6,99	6,99	6,99	6,99	12	6,99	12	6,99	12	11	6,99
28	20	18	13	6,99	12	6,99	/	6,99	6,99	6,99	13	12	6,99
29	6,99		13	6,99	6,99	6,99	6,99	6,99	6,99	6,99	12	14	6,99
30	23		14	13	6,99	6,99	6,99	6,99	6,99	6,99	14	31	6,99
31	19		6,99		6,99			6,99	6,99		6,99		12
broj merenja	30	28	31	29	30	29	30	31	30	31	30	30	
broj dana >GVI	0	0	0	0	0	0	0	0	0	0	0	0	
srednja mes. vrednost	14,90	15,39	12,45	9,30	8,13	8,23	9,59	7,86	8,03	10,54	10,70	11,53	
max. vrednost	25	23	18	17	14	14	14	13	16	24	17	31	
min. vrednost	6,99	6,99	6,99	6,99	6,99	6,99	6,99	6,99	6,99	6,99	6,99	6,99	
C95	23,8	21,4	17	13,4	13	13,4	14	12,4	12,8	20,2	15	20	
C98	25	22,4	17,4	15,2	13,4	14	14	13	14,8	22,8	15,8	24,4	
medijana	17	16	13	6,99	6,99	6,99	6,99	6,99	6,99	6,99	12	12	
validnost podataka	TRUE	TRUE	TRUE	TRUE	TRUE	TRUE	TRUE	TRUE	TRUE	TRUE	TRUE	TRUE	
Sd	3,81	4,53	4,89	4,78	4,61	4,53	4,77	4,58	4,69	6,15	4,80	6,57	
CV	25,59	19,68	27,14	28,13	32,96	32,39	34,09	58,31	58,43	58,35	44,90	56,97	



2.Мерно место: Стамбена зона града, школа „9 мај“, Буре Даничића 2

Година: 2025.година

Период:01.01.2025. – 31.12.2025.

ТАБЕЛА 4.ДНЕВНЕ КОНЦЕНТРАЦИЈЕ SO₂

GODINA:	2025	MATERIJA:	SO ₂	JEDINICA MERE:	µg/ m ³	srednja škola 9 maj Sremska Mitrovica						
DAN	I	II	III	IV	V	VI	VII	VIII	IX	X	XI	XII
1	0,99	8	0,99	0,99	0,99	0,99	0,99	0,99	0,99	0,99	0,99	0,99
2	0,99	0,99	0,99	0,99	0,99	0,99	0,99	5	10	0,99	0,99	0,99
3	3	0,99	0,99	0,99	0,99	0,99	0,99	5	0,99	0,99	0,99	0,99
4	2	0,99	5	0,99	/	0,99	0,99	0,99	0,99	2	0,99	0,99
5	0,99	4	6	0,99	0,99	0,99	0,99	0,99	0,99	0,99	0,99	0,99
6	0,99	0,99	10	0,99	0,99	0,99	0,99	0,99	7	0,99	0,99	0,99
7	/	9	0,99	0,99	0,99	0,99	0,99	0,99	0,99	0,99	0,99	0,99
8	0,99	9	0,99	0,99	0,99	0,99	0,99	0,99	0,99	0,99	0,99	0,99
9	10	6	0,99	0,99	0,99	0,99	0,99	0,99	0,99	0,99	0,99	0,99
10	0,99	2	8	0,99	0,99	0,99	0,99	0,99	0,99	0,99	0,99	0,99
11	0,99	0,99	0,99	0,99	0,99	0,99	3	2	0,99	0,99	0,99	0,99
12	2	0,99	3	0,99	0,99	0,99	2	2	0,99	0,99	0,99	6
13	0,99	0,99	5	0,99	0,99	0,99	2	2	0,99	0,99	0,99	2
14	0,99	3	0,99	0,99	0,99	0,99	0,99	0,99	0,99	0,99	0,99	0,99
15	0,99	2	0,99	0,99	0,99	0,99	0,99	0,99	0,99	0,99	0,99	0,99
16	3	4	0,99	0,99	0,99	5	0,99	0,99	0,99	0,99	0,99	0,99
17	6	2	4	0,99	0,99	0,99	0,99	0,99	0,99	0,99	0,99	0,99
18	10	0,99	0,99	0,99	0,99	0,99	0,99	0,99	0,99	0,99	0,99	0,99
19	9	0,99	0,99	0,99	0,99	0,99	0,99	0,99	0,99	4	0,99	0,99
20	0,99	0,99	0,99	0,99	0,99	0,99	0,99	7	0,99	0,99	0,99	0,99
21	0,99	11	0,99	/	0,99	0,99	0,99	0,99	2	0,99	0,99	0,99
22	0,99	8	0,99	0,99	0,99	0,99	12	12	0,99	2	0,99	0,99
23	1	0,99	0,99	0,99	0,99	0,99	0,99	9	0,99	0,99	0,99	0,99
24	6	0,99	0,99	0,99	0,99	0,99	4	10	0,99	0,99	0,99	0,99
25	7	0,99	6	0,99	6	0,99	0,99	1	0,99	0,99	0,99	0,99
26	6	3	7	0,99	0,99	0,99	4	0,99	0,99	0,99	0,99	0,99
27	2	0,99	0,99	0,99	2	0,99	2	0,99	0,99	2	1	0,99
28	0,99	0,99	2	0,99	0,99	0,99	3	0,99	0,99	1	0,99	0,99
29	0,99	0,99	3	0,99	0,99	0,99	2	0,99	0,99	2	0,99	0,99
30	5	0,99	3	0,99	0,99	0,99	2	0,99	0,99	0,99	0,99	0,99
31	0,99	0,99	2	0,99	0,99	0,99	5	0,99	0,99	0,99	0,99	0,99
broj merenja	30	28	31	29	30	30	31	31	30	31	30	31
broj dana >GVI	0	0	0	0	0	0	0	0	0	0	0	0
srednja mes. vrednost	2,70	3,07	2,64	0,99	1,19	1,12	1,96	2,44	1,52	1,12	1,09	1,18
max. vrednost	10	11	10	0,99	6	5	12	12	10	2	4	6
min. vrednost	0,99	0,99	0,99	0,99	0,99	0,99	0,99	0,99	0,99	0,99	0,99	0,99
C95	9,4	9	7,4	0,99	1,394	0,99	4,4	9,4	4	2	0,994	1,394
C98	10	9,8	8,8	0,99	3,6	2,594	7,8	10,8	8,2	2	2,2	3,6
medijana	0,99	0,99	0,99	0,99	0,99	0,99	0,99	0,99	0,99	0,99	0,99	0,99
validnost podataka	TRUE	TRUE	TRUE	TRUE	TRUE	TRUE	TRUE	TRUE	TRUE	TRUE	TRUE	TRUE
Sd	3,12	5,59	5,66	5,20	5,34	5,32	5,64	5,93	5,55	5,38	5,31	5,43
CV	115,73	182,30	214,35	525,39	448,45	473,61	287,31	242,73	363,89	479,78	486,49	458,62



ЗАВОД ЗА ЈАВНО ЗДРАВЉЕ
Ул. Стари шор 47, 22000 Сремска Митровица

e-mail: info@zdravlje-sm.org.rs
web: www.zdravlje-sm.org.rs

Тел:022/610-511 Тел/Факс:022/636-509

Жиро рачун: 840-209667-75

2.Мерно место: *Стамбена зона града, школа „9 мај“, Буре Даничића 2*

Година: 2025.година

Период:01.01.2025. – 31.12.2025.

ТАБЕЛА 5.ДНЕВНЕ КОНЦЕНТРАЦИЈЕ NO₂

GODINA:	2025	MATERIJA:			NO ₂	JEDINICA MERE:		µg/ m ³	9.мај	SREMSKA MITROVICA			
DAN	I	II	III	IV	V	VI	VII	VIII	IX	X	XI	XII	
1	17	25	20	14	18	22	13	24	11	9	3	16	
2	26	15	21	5	19	16	23	17	9	17	6	13	
3	10	1	13	2	19	16	5	11	8	13	7	11	
4	22	19	19	6	/	17	12	9	12	17	10	11	
5	26	13	22	5	16	19	14	17	10	12	14	10	
6	26	19	24	4	15	17	14	15	9	13	13	15	
7	/	12	34	3	16	18	16	24	16	11	19	14	
8	15	19	42	6	14	15	0,49	25	10	14	20	13	
9	21	25	45	4	14	14	10	24	8	11	22	12	
10	13	15	16	5	17	16	10	23	11	16	13	6	
11	20	16	23	1	12	11	20	18	19	18	19	7	
12	10	14	19	4	18	9	16	12	8	17	16	6	
13	10	20	15	5	18	16	19	17	13	19	16	11	
14	6	15	17	1	19	21	18	18	8	29	23	10	
15	12	16	21	4	21	19	16	26	10	30	23	8	
16	11	26	18	2	18	13	5	18	10	30	25	10	
17	11	5	7	4	11	2	17	16	7	32	19	8	
18	15	18	17	2	15	3	13	22	8	24	10	11	
19	22	21	13	4	10	5	21	17	8	32	12	11	
20	18	25	23	5	13	12	20	22	12	39	15	7	
21	15	19	24	/	13	11	15	17	9	30	4	13	
22	16	20	24	4	16	12	11	18	9	25	9	13	
23	17	33	24	5	13	18	14	14	10	26	9	12	
24	22	15	9	1	13	18	14	15	8	18	13	9	
25	27	16	14	5	17	16	16	0,49	4	20	12	7	
26	33	23	15	3	8	18	14	19	8	13	5	4	
27	25	12	13	8	13	16	9	29	7	22	6	10	
28	14	13	13	8	12	16	12	26	6	26	9	8	
29	25		19	17	10	17	7	17	4	28	9	10	
30	21		18	18	12	15	9	20	7	41	21	11	
31	12		6		19		12	13		6		10	
broj merenja	30	28	31	29	30	30	31	31	30	31	30	31	
broj dana >GVI	0	0	0	0	0	0	0	0	0	0	0	0	
srednja mes. vrednost	15,43	17,50	19,61	5,34	14,97	14,60	13,40	18,18	9,30	21,23	13,40	10,23	
max. vrednost	33	33	45	18	21	22	23	29	19	41	25	16	
min. vrednost	6	1	6	1	8	2	0,49	0,49	4	6	3	4	
C95	26,4	25,4	37,2	15,2	19	19,8	20,4	26	14,2	34,8	23	14,4	
C98	29,4	28,8	43,2	17,4	19,8	21,4	21,8	27,2	17,2	39,8	23,8	15,4	
medijana	17	18	19	4	15	16	14	18	9	19	13	10	
validnost podataka	TRUE	TRUE	TRUE	TRUE	TRUE	TRUE	TRUE	TRUE	TRUE	TRUE	TRUE	TRUE	
Sd	6,63	6,59	8,81	5,91	4,25	5,42	5,93	6,16	4,86	8,78	6,62	4,56	
CV	42,98	19,97	19,57	32,82	20,22	24,63	25,79	33,88	52,29	41,38	49,39	44,61	



2.Мерно место: *Стамбена зона града, школа „9 мај“, Буре Даничића 2*

Година: 2025.година

Период:01.01.2025. – 31.12.2025.

ТАБЕЛА 6.ДНЕВНЕ КОНЦЕНТРАЦИЈЕ ЧАЂ

GODINA:	2025	MATERIJA: ČAD			JEDINICA MERE:		µg/ m ³ nja škola 9.maj			SREMSKA MITROVICA			
DAN	I	II	III	IV	V	VI	VII	VIII	IX	X	XI	XII	
1	12	13	13	13	6,99	6,99	14	6,99	6,99	15	58	14	
2	6,99	14	14	6,99	6,99	13	14	12	6,99	6,99	76	13	
3	12	24	16	6,99	6,99	13	6,99	6,99	6,99	6,99	6,9	6,99	
4	16	14	24	6,99	/	6,99	6,99	12	6,99	6,99	6,9	6,99	
5	21	24	18	15	6,99	17	6,99	12	12	6,99	6,9	20	
6	26	19	19	13	15	6,99	6,99	6,99	6,99	6,99	13	14	
7	/	14	24	6,99	6,99	6,99	6,99	6,99	6,99	6,99	13	6,99	
8	39	13	19	6,99	6,99	6,99	6,99	6,99	6,99	6,99	15	16	
9	6,99	11	17	6,99	6,99	6,99	12	6,99	6,99	6,99	12	20	
10	18	14	19	13	6,99	6,99	6,99	6,99	16	6,99	16	30	
11	17	13	6,99	6,99	6,99	6,99	12	6,99	6,99	6,99	19	6,99	
12	20	13	16	6,99	13	6,99	13	12	6,99	6,99	13	12	
13	17	13	6,99	6,99	16	6,99	12	6,99	6,99	20	21	6,99	
14	17	19	12	6,99	13	6,99	12	6,99	6,99	104	22	6,99	
15	17	17	6,99	6,99	6,99	6,99	6,99	12	6,99	58	28	14	
16	16	14	6,99	6,99	6,99	6,99	6,99	13	6,99	53	13	12	
17	14	13	6,99	14	6,99	13	12	13	6,99	23	16	13	
18	15	13	6,99	6,99	6,99	6,99	6,99	6,99	6,99	26	6,9	35	
19	14	13	6,99	13	6,99	6,99	6,99	6,99	17	30	6,9	14	
20	21	29	11	13	14	6,99	6,99	6,99	13	14	13	13	
21	15	14	16	/	6,99	6,99	13	6,99	6,99	41	12	13	
22	17	15	16	16	6,99	6,99	6,99	14	6,99	33	6,9	6,99	
23	18	14	14	6,99	6,99	6,99	16	6,99	6,99	18	6,9	6,99	
24	23	21	17	6,99	6,99	6,99	6,99	6,99	6,99	12	6,9	11	
25	16	14	6,99	6,99	6,99	6,99	6,99	6,99	6,99	17	6,9	6,99	
26	23	15	6,99	6,99	6,99	6,99	6,99	6,99	12	17	6,9	12	
27	19	16	6,99	6,99	6,99	6,99	6,99	6,99	12	13	6,9	6,99	
28	21	18	17	12	6,99	6,99	12	6,99	6,99	43	6,9	6,99	
29	30	14	12	13	13	6,99	6,99	13	12	54	6,9	14	
30	27	13	13	13	13	6,99	14	6,99	6,99	107	6,9	31	
31	18	15	6,99	6,99	14	6,99	6,99	46	6,99	6,99	6,99	6,99	
broj merenja	30	28	31	29	30	30	31	31	30	31	30	31	
broj dana >GVI	0	0	0	0	0	0	0	0	0	5	2	0	
srednja mes. vrednost	18,43	15,86	13,35	9,41	8,59	7,92	9,54	8,61	8,49	26,48	15,22	13,06	
max. vrednost	39	29	24	16	16	17	16	14	17	107	76	35	
min. vrednost	6,99	11	6,99	6,99	6,99	6,99	6,99	6,99	6,99	6,99	6,9	6,99	
C95	28,2	24	21	14,4	14,4	13	14	13	14,2	76,4	40	30,4	
C98	33,6	26	24	15,4	15,4	14,6	14,8	13,4	16,4	105,2	65,2	32,6	
medijana	17	14	14	6,99	6,99	6,99	6,99	6,99	6,99	17	12	12	
validnost podataka	TRUE	TRUE	TRUE	TRUE	TRUE	TRUE	TRUE	TRUE	TRUE	TRUE	TRUE	TRUE	
Sd	6,62	4,74	6,14	4,83	4,91	4,74	4,93	4,77	4,89	26,40	13,34	8,08	
CV	35,89	16,35	25,56	30,21	30,71	27,87	30,83	55,42	57,56	99,70	87,64	61,90	



ЗАВОД ЗА ЈАВНО ЗДРАВЉЕ
Ул. Стари шор 47, 22000 Сремска Митровица

e-mail: info@zdravlje-sm.org.rs
web: www.zdravlje-sm.org.rs

Тел:022/610-511

Тел/Факс:022/636-509

Жиро рачун: 840-209667-75

3.Мерно место: Зграда Завода за јавно здравље, Сремска Митровица, Стари шор 47.

Година: 2025.година

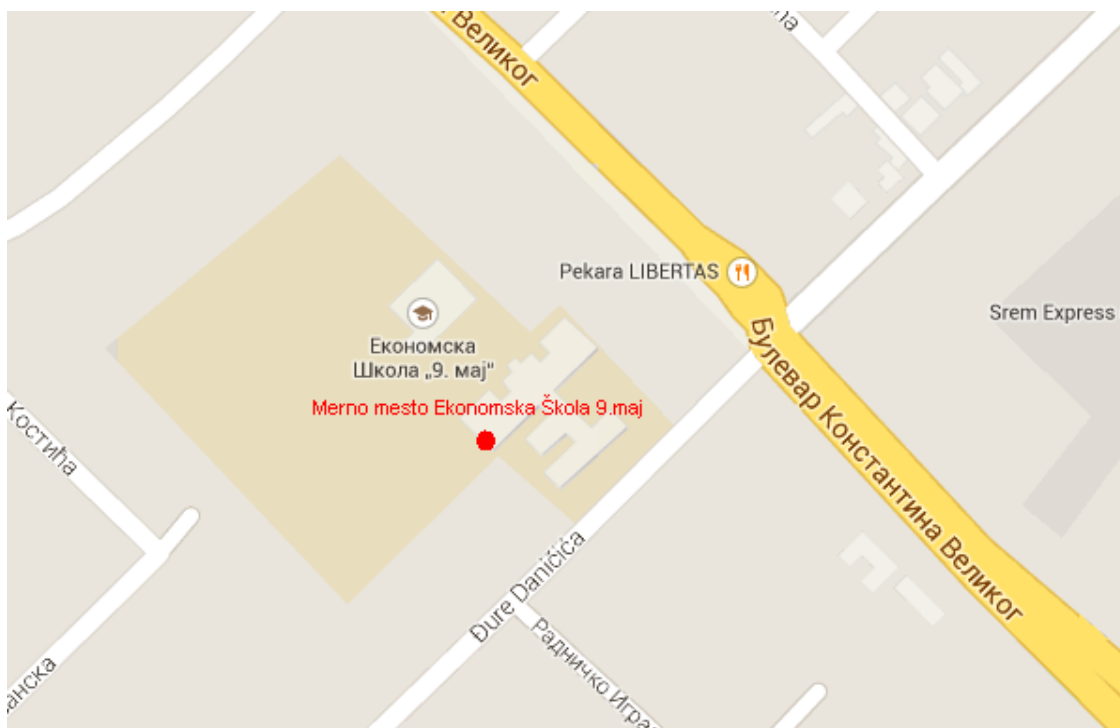
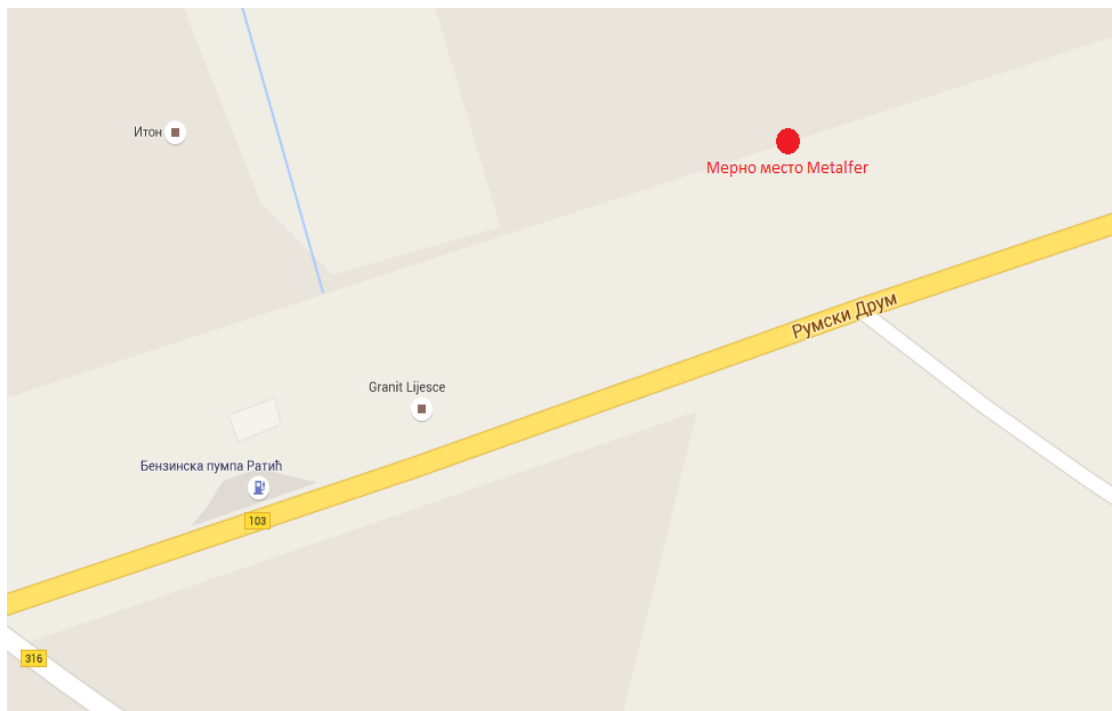
Период:01.01.2025. – 31.12.2025.

ТАБЕЛА 7.ДНЕВНЕ КОНЦЕНТРАЦИЈЕ PM10

GODINA:	2025.	MATERIJA:		PM10	JEDINICA MERE:			µg/ m ³	ZAVOD	SR.MITROVICA			
DAN	I	II	III	IV	V	VI	VII	VIII	IX	X	XI	XII	
1	22	21	22	14	16	14	22	11	10	18	46	90	
2	51	30	17	14	16	24	28	13	13	16	42	65	
3	18	30	41	14	18	17	27	7	5	20	26	64	
4	16	41	25	31	15	18	30	5	15	31	46	38	
5	31	68	45	18	13		24	8	24	12	45	37	
6	26	66	33	14	7		30	9	12	10	37	35	
7	20	33	65	13	9		33	10	9	/	22	18	
8	35	25	36	18	10		23	15	20	18	19	49	
9	43	20	36	20	11		/	16	22	24	29	67	
10	14	37	38	21	18	21	/	11	25	23	25	147	
11	46	32	21	20	11	32	7	13	14	18	36	55	
12	15	27	27	14	13	20	15	14	12	16	46	44	
13	13	32	16	22	13	25	19	20	16	21	55	31	
14	22	24	12	20	14	18	17	22	11	54	73	32	
15	44	22	17	21	16	19	12	20	16	64	82	58	
16	40	17	9	21	5	26	16	16	20	45	75	47	
17	28	19	10	24	7	11	13	11	9	56	69	94	
18	22	31	23	10	7	19	10	9	16	60	20	117	
19	12	25	37	8	12	26	13	18	17	58	26	138	
20	24	49	33	15	11	23	17	17	21	60	48	92	
21	37	49	33	35	15	18	17	22	18	52	18	54	
22	53	25	38	35	14	20	11	11	17	51	23	56	
23	52	31	22	31	9	32	17	11	23	102	14	39	
24	27	70	22	14	9	25	15	9	23	14	53	17	
25	21	53	18	17	10	39	15	9	24	21	29	14	
26	32	36	21	11	9	36	22	13	23	11	18	32	
27	55	34	7	19	7	22	8	16	18	19	28	41	
28	29	20	16	20	9	11	10	18	14	32	25	19	
29	20		15	19	4	15	9	25	18	39	25	79	
30	57		17	20	7	33	6	15	18	75	48	31	
31	40		16		8		7	3		52		26	
broj merenja	31	28	31	30	31	25	29	31	30	30	30	31	
broj dana >GVI	5	4	1	0	0	0	0	0	0	11	6	14	
srednja mes. vrednost	27,68	34,54	45,51	31,76	11,06	22,56	17,00	13,45	16,77	36,40	38,27	55,68	
max. vrednost	57	70	65	35	18	39	33	25	25	102	82	147	
min. vrednost	12	17	7	8	4	11	6	3	5	10	14	14	
C95	53,8	66,8	42,6	32,6	16,8	34,2	30	22	24	68,4	73,8	125,4	
C98	55,8	68,8	53	35	18	37,2	31,2	23,2	24,4	85,8	77,8	141,6	
medijana	27	31	22	19	11	21	16	13	17	31	36	47	
validnost podataka	TRUE	TRUE	TRUE	TRUE	TRUE	TRUE	TRUE	TRUE	TRUE	TRUE	TRUE	TRUE	
Sd	13,52	14,74	12,66	6,97	5,16	7,18	7,89	6,07	5,56	22,76	18,63	33,69	
CV	48,84	21,06	19,48	19,92	28,65	18,40	23,90	45,15	33,14	62,53	48,68	60,51	



10. Прилог 2 МАПА МЕРНИХ МЕСТА





ЗАВОД ЗА ЈАВНО ЗДРАВЉЕ
Ул. Стари шор 47, 22000 Сремска Митровица

e-mail: info@zdravlje-sm.org.rs
web: www.zdravlje-sm.org.rs

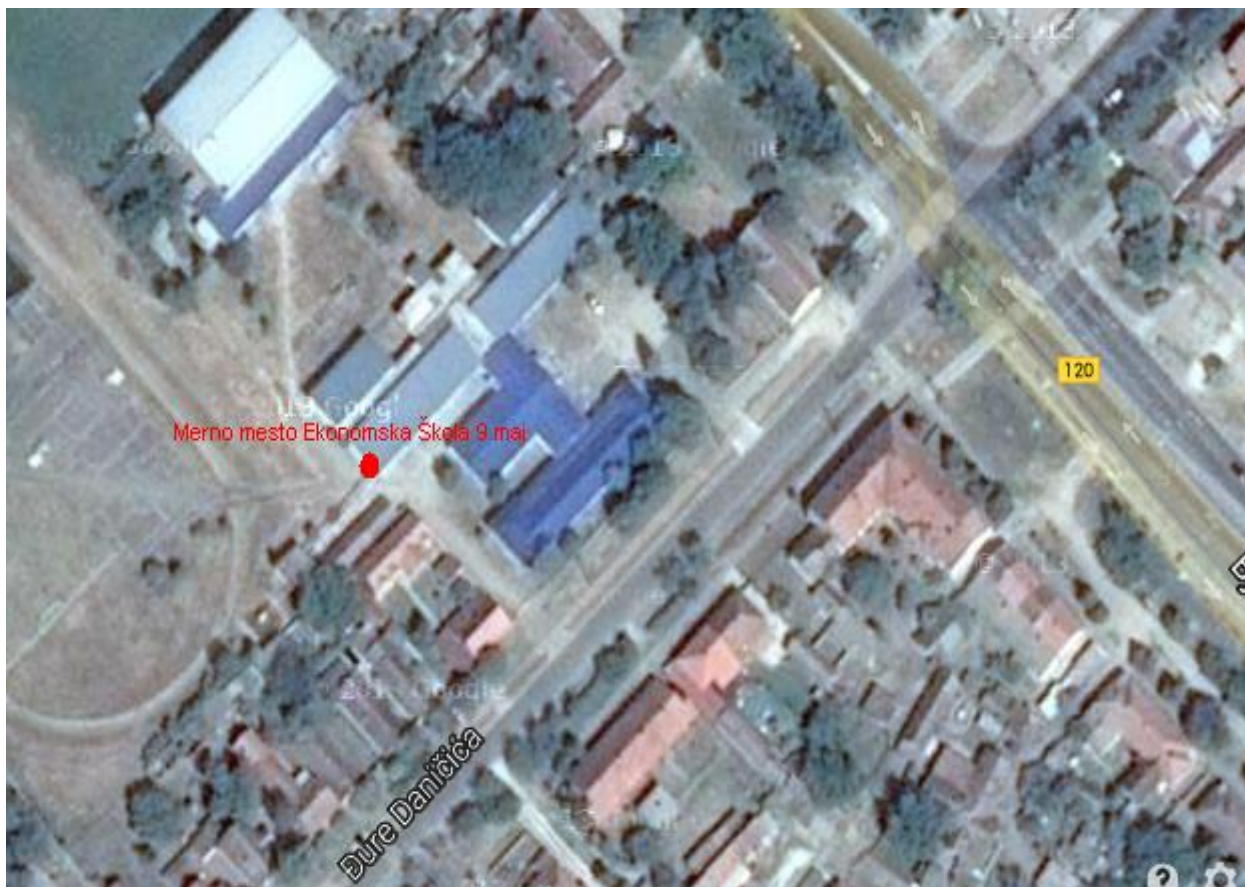
Тел:022/610-511

Тел/Факс:022/636-509

Жиро рачун: 840-209667-75



Мерно место 8 – Фирма “Metalfer”, Румски пут 27



Мерно место 9 – Економска школа „9.мај“, Ђуре Даничића 2



ЗАВОД ЗА ЈАВНО ЗДРАВЉЕ
Ул. Стари шор 47, 22000 Сремска Митровица

e-mail: info@zdravlje-sm.org.rs
web: www.zdravlje-sm.org.rs

Тел:022/610-511 Тел/Факс:022/636-509

Жиро рачун: 840-209667-75

11. Прилог 3 ФОТОГРАФИЈЕ МЕРНИХ МЕСТА



Мерно место – Економска школа „9.мај“, Буре Даничића 2



ЗАВОД ЗА ЈАВНО ЗДРАВЉЕ
Ул. Стари шор 47, 22000 Сремска Митровица

e-mail: info@zdravlje-sm.org.rs
web: www.zdravlje-sm.org.rs

Тел:022/610-511

Тел/Факс:022/636-509

Жиро рачун: 840-209667-75



Мерно место – Економска школа „9.мај“, Буре Даничића 2



ЗАВОД ЗА ЈАВНО ЗДРАВЉЕ
Ул. Стари шор 47, 22000 Сремска Митровица

e-mail: info@zdravlje-sm.org.rs
web: www.zdravlje-sm.org.rs

Тел:022/610-511 Тел/Факс:022/636-509

Жиро рачун: 840-209667-75



Мерно место – Фирма “Metalfer”, Румски пут27

Страна 23 од 29

Резултати испитивања односе се искључиво на место мерења. Извештај се може репродуковати и умножавати искључиво у целости.



ЗАВОД ЗА ЈАВНО ЗДРАВЉЕ
Ул. Стари шор 47, 22000 Сремска Митровица

e-mail: info@zdravlje-sm.org.rs
web: www.zdravlje-sm.org.rs

Тел:022/610-511

Тел/Факс:022/636-509

Жиро рачун: 840-209667-75



Мерно место – Фирма “Metalfer”, Румски пут 27



ЗАВОД ЗА ЈАВНО ЗДРАВЉЕ
Ул. Стари шор 47, 22000 Сремска Митровица

e-mail: info@zdravlje-sm.org.rs
web: www.zdravlje-sm.org.rs

Тел: 022/610-511

Тел/Факс: 022/636-509

Жиро рачун: 840-209667-75

12. Прилог 4 ДОЗВОЛА ЗА МЕРЕЊЕ КВАЛИТЕТА ВАЗДУХА



Република Србија
МИНИСТАРСТВО ПОЉОПРИВРЕДЕ И
ЗАШТИТЕ ЖИВОТНЕ СРЕДИНЕ

Број: 353-01-01741/2014-17

Датум: 15.04.2015.

Немањина 22-26

Београд

РЕПУБЛИКА СРБИЈА
АУТОНОМНА ПОКРАЈИНА ВОЈВОДИНА
ЗАВОД ЗА ЈАВНО ЗДРАВЉЕ
СРЕМСКА МИТРОВИЦА

Примљено:	БРОЈ	Прилог
04.05.15.	710/15	

На основу члана 60. став 1. Закона о заштити ваздуха („Службени гласник РС”, бр. 36/09 и 10/13), чл. 2, 3, 4. и 5. Правилника о условима за издавање дозволе за мерење квалитета ваздуха и дозволе за мерење емисије из стационарних извора загађивања („Службени гласник РС”, број 1/12) и члана 192. Закона о општем управном поступку („Службени лист СРЈ”, бр. 33/97 и 31/01 и „Службени гласник РС”, број 30/10), решавајући по захтеву правног лица Завод за јавно здравље Сремска Митровица, улица Стари шор број 47, Сремска Митровица, Министарство пољопривреде и заштите животне средине, државни секретар по овлашћењу министра број 119-01-13/2/2015-09 од 12.01.2015. године, доноси

ДОЗВОЛУ

- за мерење квалитета ваздуха -

1. УТВРЂУЈЕ СЕ да правно лице Завод за јавно здравље Сремска Митровица, улица Стари шор број 47, Сремска Митровица, испуњава услове прописане чланом 60. став 1. Закона о заштити ваздуха и чл. 2, 3, 4. и 5. Правилника о условима за издавање дозволе за мерење квалитета ваздуха и дозволе за мерење емисије из стационарних извора загађивања у погледу кадра, опреме и простора, као и да је стручно и технички оспособљено према захтевима стандарда SRPS ISO/IEC 17025 да врши мерење квалитета ваздуха – **мерење нивоа загађујућих материја** у ваздуху и то загађујућих материја из Прилога 1. који је одштампан уз ово решење и чини његов саставни део.

2. УТВРЂУЈЕ СЕ да за обављање послова из тачке 1. ове дозволе правно лице Завод за јавно здравље Сремска Митровица, улица Стари шор број 47, Сремска Митровица, поседује опрему из Прилога 2. који је одштампан уз ово решење и чини његов саставни део.

3. ОВЛАШЋУЈУ СЕ запослени у правном лицу Завод за јавно здравље Сремска Митровица, улица Стари шор број 47, Сремска Митровица, да обављају послове из тачке 1. ове дозволе, наведени у Прилогу 3. који је одштампан уз ово решење и чини његов саставни део.

4. ОБАВЕЗУЈЕ СЕ правно лице Завод за јавно здравље Сремска Митровица, улица Стари шор број 47, Сремска Митровица, да ће мерења из Прилога 1. обављати на начин прописан Уредбом о условима за мониторинг и захтевима квалитета ваздуха („Службени гласник РС”, бр. 11/10, 75/10 и 63/13).

5. УКИДА СЕ решење Министарства животне средине, рударства и просторног планирања, заведено под бројем 353-01-00850/1/2008-02 од 22.12.2011. године.

Образложење

Захтевом број 353-01-01741/2014-17 од дана 26.11.2014. године, правно лице Завод за јавно здравље Сремска Митровица, улица Стари шор број 47, Сремска Митровица, обратило се Министарству пољопривреде и заштите животне средине за добијање дозволе за мерење квалитета ваздуха – мерење нивоа загађујућих материја у ваздуху. По захтеву Министарства од 05.12.2014. и 06.03.2015. године документација је допуњена 12.02. и 02.04.2015. године.

Чланом 60. став 1. Закона о заштити ваздуха прописано је да правна лица која врше послове мерења емисије загађујућих материја из стационарних извора загађивања и нивоа



ЗАВОД ЗА ЈАВНО ЗДРАВЉЕ
Ул. Стари шор 47, 22000 Сремска Митровица

e-mail: info@zdravlje-sm.org.rs
web: www.zdravlje-sm.org.rs

Тел: 022/610-511 Тел/Факс: 022/636-509

Жиро рачун: 840-209667-75

загађујућих материја у ваздуху могу да врше наведена мерења по добијању дозволе Министарства, уколико испуњавају услове у погледу кадра, опреме и простора, као и ако су стручно и технички оспособљена према захтевима стандарда SRPS ISO 17025.

Наведени услови у погледу кадра, опреме и простора које мора да испуњава правно лице које врши мерење квалитета ваздуха прописани су чл. 2, 3, 4. и 5. Правилника о условима за издавање дозволе за мерење квалитета ваздуха и дозволе за мерење емисије из стационарних извора загађивања.

На основу документације достављене уз захтев број 353-01-01741/2014-17 од дана 26.11.2014. године и допуне документације од дана 12.02. и 02.04.2015. године, утврђено је да правно лице Завод за јавно здравље Сремска Митровица, улица Стари шор број 47, Сремска Митровица, поседује решење о утврђивању обима акредитације број 01-151 од 11.06.2014. године, чиме испуњава услов дефинисан у члану 60. став 1. Закона о заштити ваздуха да је стручно и технички оспособљено према захтевима стандарда SRPS ISO/IEC 17025 да врши контролу квалитета ваздуха – мерење нивоа загађујућих материја у ваздуху, као и услове у погледу кадра, опреме и простора из чл. 2, 3, 4. и 5. Правилника о условима за издавање дозволе за мерење квалитета ваздуха и дозволе за мерење емисије из стационарних извора загађивања.

Имајући у виду наведено, а сагласно члану 192. Закона о општем управном поступку којим је прописано да орган надлежан за решавање доноси решење о управној ствари која је предмет поступка, Министарство пољопривреде и заштите животне средине донело је решење као у диспозитиву.

ПОУКА О ПРАВНОМ ЛЕКУ:

Ово решење је коначно у управном поступку.

Против истог се може покренути управни спор тужбом код Управног суда у року од 30 дана од пријема решења.

Доставити:

1. Правном лицу Завод за јавно здравље Сремска Митровица, улица Стари шор број 47, Сремска Митровица
2. Сектору инспекције за заштиту животне средине, Министарство пољопривреде и заштите животне средине, Др Ивана Рибара 91, Нови Београд
3. Архиви

ДРЖАВНИ СЕКРЕТАР
проф. др Зоран Рајић



ЗАВОД ЗА ЈАВНО ЗДРАВЉЕ
Ул. Стари шор 47, 22000 Сремска Митровица

e-mail: info@zdravlje-sm.org.rs
web: www.zdravlje-sm.org.rs

Тел: 022/610-511

Тел/Факс: 022/636-509

Жиро рачун: 840-209667-75

13. Прилог 5

ИЗВОД ИЗ ОБИМА АКРЕДИТАЦИЈЕ У ОБЛАСТИ ИСПИТИВАЊА КВАЛИТЕТА ВАЗДУХА



АКРЕДИТАЦИОНО
ТЕЛО
СРБИЈЕ

Акредитациони број / *Accreditation No:*
01-151

Датум прве акредитације /
Date of initial accreditation: 07.07.2006.

Ознака предмета / *File Ref. No.:*
2-01-186

Важи од / *Valid from:*
22.01.2025.

Заменаје Обим од / *Replaces Scope dated:*
17.10.2023.

ОБИМ АКРЕДИТАЦИЈЕ

Scope of Accreditation

Акредитовано тело за оцењивање усаглашености / *Accredited conformity assessment body*

ЗАВОД ЗА ЈАВНО ЗДРАВЉЕ СРЕМСКА МИТРОВИЦА

Сремска Митровица, Стари шор 47

Стандард / *Standard:*

SRPS ISO/IEC 17025:2017
(ISO/IEC 17025:2017)

Скраћени обим акредитације / *Short description of the scope*

- Физичка, хемијска, сензорска и микробиолошка испитивања воде (површинске воде; отпадне воде; воде за пиће; минералне, изворске и стоне воде; базенске воде) / *Physical, chemical, sensory and microbiological analysis of water (surface water; waste water; drinking, mineral, spring and table water, swimming pool water);*
- Физичка, хемијска, сензорска и микробиолошка испитивања хране (храна биљног и животињског порекла, жито, млински, пекарски производи и тестенине, фини пекарски производи; жита за доручак, снек производи; месо и производи од меса; млеко и производи од млека; воће и производи од воћа; поврће и производи од поврћа; печурке и производи од печурака; освежавајућа безалкохолна пића; какао и чоколадни производи, крем производи; дијететски производи; кухињска со и со за прехранбену индустрију) / *Physical, chemical, sensory and microbiological analysis of foodstuffs (food of plant and animal origin; grains, milling and bakery products, fine bakery products; breakfast cereals and snack products, meat and meat products, milk and dairy products, fruits and fruit products, vegetables and vegetable products, mushrooms and mushroom products, soft drinks (non-alcoholic beverages), cocoa, chocolate and similar products, cocoa-cream products, dietary products, table salt and food industry salt);*
- Физичка и хемијска испитивања предмета опште употребе (средства за одржавање чистоће у домаћинству, вештачке масе (полимерни материјали), посуђе, прибор, амбалажа за храну од вештачких маса), амбалажа или њене компоненте, козметички производи, дечје играчке / *Physical and chemical testing of items of general use (household cleaning products, polymer materials, dishes, utensils, food packaging material made of artificial mass (polymer materials)), packaging or its components, cosmetic products,*

ATC-PI15-O02

Издање/Измена: 5/0

Датум: 10.07.2023.

Страна: 1/37



ATC

Акредитациони број/
Accreditation No. **01-151**

Важи од/Valid from: 22.01.2025.

Замењује Обим од / Replaces Scope dated: 17.10.2023.

children's toys;

- Микробиолошка испитивања хране за животиње и узорака са површина који долазе у контакт са храном / *Microbiological analysis of animal feeding stuffs and samples from surfaces that come into contact with food;*
- Физичка и хемијска испитивања амбијенталног ваздуха / *Physical and chemical analysis of ambient air;*
- Мерење нивоа буке у животnoj средини. / *Measurement of environmental noise;*
- Узорковање воде (воде за пиће, површинске воде, отпадне воде, и воде за рекреацију- базенске воде), амбијенталног ваздуха, и узорака са површина које долазе у контакт са храном / *Sampling of water (drinking water, surface water, waste water, and recreational water — swimming pool water), ambient air and samples from surfaces that come into contact with food.*



ЗАВОД ЗА ЈАВНО ЗДРАВЉЕ
Ул. Стари шор 47, 22000 Сремска Митровица

e-mail: info@zdravlje-sm.org.rs
web: www.zdravlje-sm.org.rs

Тел: 022/610-511

Тел/Факс: 022/636-509

Жиро рачун: 840-209667-75



АТС

Акредитациони број/
Accreditation No. 01-151

Важи од/Valid from: 22.01.2025.

Замењује Обим од / Replaces Scope dated: 17.10.2023.

Место испитивања: Лабораторија (Центар за хигијену и хуману екологију - Одељење санитарне хемије и ескотоксикологије)				
Хемијска (аналитичка) испитивања: узорака животне средине (ваздух и вода); сензорна испитивања воде				
Р. Б.	Предмет испитивања/ материјал / производ	Врста испитивања и/или карактеристика која се мери (техника испитивања)	Опсег мерења/лимит детекције/лимит квантификације (где је примењиво)	Референтни документ
1.	Вода (наставак) Отпадна вода	Одређивање таложних материја у отпадној води (коришћењем таложника по Имхофу (<i>Imhoff</i>))	(0,1-1000) ml/l	ДМВ-Х-039
		Одређивање садржаја уља и масноћа (гравиметрија)	(2,3-200) mg/l	ДМВ-Х-041
2.	Амбијентални ваздух	Одређивање садржаја азот- диоксида у ваздуху (спектрофотометрија)	(0,7-250) $\mu\text{gNO}_2/\text{m}^3$	ДМА-Х-003
		Одређивање садржаја сумпор-диоксида у ваздуху (спектрофотометријски са ТСМ)	(1-250) $\mu\text{gSO}_2/\text{m}^3$	ДМА-Х-002
		Одређивање садржаја чађи у ваздуху (рефлектометрија)	(10-200) $\mu\text{g}/\text{m}^3$	ДМА-Х-004
		Ваздух амбијента - Стандардна гравиметријска метода за одређивање PM10 или PM2,5 масене концентрације суспендованих честица (гравиметрија)	(1-200) $\mu\text{g}/\text{m}^3$	SRPS EN 12341:2023
		Одређивање укупних таложних материја (гравиметрија)	(1 – 2000) $\text{mg}/\text{m}^2/\text{dan}$	ДМА-Х-001