



ЗАВОД ЗА ЈАВНО ЗДРАВЉЕ
Ул. Стари шор 47, 22000 Сремска Митровица

e-mail: info@zdravlje-sm.org.rs

web: www.zdravlje-sm.org.rs

Тел:022/610-511

Тел/Факс:022/636-509

Жиро рачун: 840-209667-75

**ИЗВЕШТАЈ О МЕРЕЊУ И ОЦЕЊИВАЊУ НИВОА
БУКЕ У ЖИВОТНОЈ СРЕДИНИ У ГРАДУ СРЕМСКА МИТРОВИЦА
У ЈАНУАРУ 2026. ГОДИНЕ**



ЗАВОД ЗА ЈАВНО ЗДРАВЉЕ
Ул. Стари шор 47, 22000 Сремска Митровица

e-mail: info@zdravlje-sm.org.rs

web: www.zdravlje-sm.org.rs

Тел:022/610-511

Тел/Факс:022/636-509

Жиро рачун: 840-209667-75

САДРЖАЈ:

I	ОПШТИ ДЕО.....	3
II	ЗАДАТАК МЕРЕЊА.....	5
III	УСЛОВИ МЕРЕЊА.....	7
IV	РЕЗУЛТАТИ МЕРЕЊА.....	7
V	АНАЛИЗА ПО МЕРНИМ МЕСТИМА	27
VI	ПРИЛОГ 1. Копија решења о овлашћењу за мерење буке у животној средини.....	30
VII	ПРИЛОГ 2. Извод из обима акредитације за област мерења и оцењивања буке у животној средини.....	31
VIII	ПРИЛОГ 3. Фотодокументација	34



ЗАВОД ЗА ЈАВНО ЗДРАВЉЕ
Ул. Стари шор 47, 22000 Сремска Митровица

e-mail: info@zdravlje-sm.org.rs
web: www.zdravlje-sm.org.rs

Тел:022/610-511 Тел/Факс:022/636-509 Жиро рачун: 840-209667-75

ОПШТИ ДЕО

Назив и адреса извршиоца услуге	Завод за јавно здравље – Центар за хигијену и хуману екологију - Одсек за заштиту животне средине
Корисник/ подносилац захтева, адреса	Градска управа за Е-послове и урбану мобилност, Град Сремска Митровица
Број и датум захтева / уговора на основу којег се врши мерење	Град Сремска Митровица, Светог Димитрија 13, Уговор број 130/26-I од 30.01.2026. године
Датум мерења	30.01.2026. и 31.01.2026.
Овлашћење за мерење буке у животној средини	Министарство животне средине и просторног планирања Републике Србије број 000716150-2024-14850-003-005-501-069 издато дана 15.03.2024. године.
Документа квалитета	1. Системи менаџмента квалитетом-Захтеви SRPS ISO 9001: Новембар 2008, Идентичан са ISO 9001:2008. 2. Пословник о квалитету Завода; 3. Упутство за одређивање нивоа буке у животној средини (U-21); 4. Упутство за руковање фонометром за мерење нивоа буке у животној средини (UOHIG-01).
Важећи закони и правилници	- Закон о заштити животне средине (Сл.гласник: РС бр.135/2004, 36/2009, 36/2009 – др.закон, 72/2009 – др.закон и 43/2011 – одлука УС, 14/2016, 76/2018, 95/2018- др.закон, 95/2018-др.закон, 94/2024-др.закон). - Закон о заштити од буке у животној средини (Сл.гласник: РС бр. 96/2021) - Уредба о индикаторима буке, граничним вредностима, методама за оцењивање индикатора буке, узнемиравања и штетних ефеката буке у животној средини (Сл.гласник: РС бр.75/2010). - Правилник о методама мерења буке, садржини и обиму извештаја о мерењу буке у животној средини (Сл. гласник РС 139/2022) - Правилник о условима које мора да испуњава стручна организација за мерење буке, као и о документацији која се подноси уз захтев за добијање овлашћења за мерење буке (Сл. гласник РС 139/2022)
Метод испитивања	Мерење и оцењивање нивоа буке у животној средини
Стандарди	Завод за јавно здравље Сремска Митровица акредитован од стране АТС-а (акредитациони број 01-151), према стандарду SRPS ISO/IEC 17025:2017, за послове мерења и оцењивања нивоа буке у животној средини. SRPS ISO 1996 – 1 новембар 2019 Акустика – описивање, мерење и оцењивање буке у животној средини, Део 1: основне величине и процедуре оцењивања. SRPS ISO 1996 – 2 новембар 2019 Акустика – Описивање, мерење и оцењивање буке у животној средини, Део 2: Одређивање нивоа буке у животној средини



ЗАВОД ЗА ЈАВНО ЗДРАВЉЕ
Ул. Стари шор 47, 22000 Сремска Митровица

e-mail: info@zdravlje-sm.org.rs

web: www.zdravlje-sm.org.rs

Тел:022/610-511 Тел/Факс:022/636-509 Жиро рачун: 840-209667-75

Списак опреме (мерни ланац)

Назив	Фонометар	Кондензаторски микрофон	Калибратор звука
Произвођач	Bruel&Kjaer, Данска	Bruel&Kjaer, Данска	Bruel&Kjaer, Данска
Тип/серијски број/ инвентарски број	ВК 2250/ 3029007/ 1679/2020	ВК 4189/ 3232448/ 1680/2020	ВК 4231/ 3009225/ 1271/2014
Мерни опсег (dB)	20 dB – 120 dB,	20 dB – 120 dB	
Ниво (dB)			94 dB (114dB)
Фреквенција (Hz)	20 Hz – 20kHz	20 Hz – 20kHz	1000 Hz
Класа инструмента	I класа	I класа	I класа

Списак опреме за праћење метеоролошких параметара

Назив мерила	Произвођач	Серијски број	Мерна величина	Опсег мерења
Дигитални термохигроанемометар	Тесто АГ Немачка	0560 4102	Температура, влажност ваздуха и струјање ветра	-10 до +50°C 0 до 100% 0,4 до 20 m/s
Дигитални манометар	Тесто АГ Немачка	39105415/106	Ваздушни притисак	300-1200hPa

Подаци о еталонирању опреме

Назив	Број уверења о еталонирању	Датум еталонирања
Фонометар	8075/2024	22.07.2024.
Мерни микрофон	8077/2024	22.07.2024.
Калибратор звука	8078/2024	30.10.2025.
Октавни 1/1 и терцни 1/3	8076/2024	22.07.2024.
Дигитални термохигроанемометар	923-1-1/24-73/1 202/24-2-3	10.05.2024. 10.05.2024
Дигитални манометар	353-24-01	09.05.2024.



ЗАВОД ЗА ЈАВНО ЗДРАВЉЕ
Ул. Стари шор 47, 22000 Сремска Митровица

e-mail: info@zdravlje-sm.org.rs

web: www.zdravlje-sm.org.rs

Тел:022/610-511

Тел/Факс:022/636-509

Жиро рачун: 840-209667-75

ЗАДАТАК МЕРЕЊА

На основу Уговора број 130/26 од 30.01.2026.године, Завод за јавно здравље Сремска Митровица као извршилац услуге, врши мерење нивоа буке у животној средини на пет мерних зона у периоду од јануара до јуна 2026. године на подручју Града Сремска Митровица.

Предмет Уговора је вршење мерења буке у животној средини у Граду Сремска Митровица на пет мерних места у пет мерних интервала (два дневна, један вечерњи и два ноћна).

Називи одабраних мерних места су приказани у табели 1, као и припадност мерних места одређеним зонама:

Табела 1. Приказ мерних места по зонама на територији Града Сремска Митровица

Редни број мерног места	Уредба о индикаторима буке, граничним вредностима, методама за оцењивање индикатора буке, узнемиравања и штетних ефеката буке у животној средини 75/2010	Зона	Мерно место
1.	Градски центар, занатска, трговачка, административно – управна зона са становима, зона дуж аутопутева, магистралних и градских саобраћајница.	5	Испред главне поште у центру града, ул.Краља Петра I.
2.	Чисто стамбено подручје	3	Насеље М.Хуђи, Северни бедем, испред маркета.
3.	Индустријска, складишна и сервисна подручја и транспортни терминали без стамбених зграда	6	Румски друм испред броја 53код транспортног прилаза фирми METALFER STEEL MILL.
4.	Чисто стамбено подручје	3	Променада испред бр.14.
5.	Туристичка подручја, кампови и школске зоне.	2	Поред зграде Топлификације, Змај Јовина бр.26.



ЗАВОД ЗА ЈАВНО ЗДРАВЉЕ
Ул. Стари шор 47, 22000 Сремска Митровица

e-mail: info@zdravlje-sm.org.rs

web: www.zdravlje-sm.org.rs

Тел:022/610-511

Тел/Факс:022/636-509

Жиро рачун: 840-209667-75

Подаци о интерној калибрацији мерне опреме

Врста калибрације	датум	време	вредност	Осетљивост (mV/Pa)
пре мерења	30.01.2026.	07:10:00	0,00	50,01
после мерења	31.01.2026.	03:10:00	0,01	50,00

Опис буке према временском току, одређивање да ли је бука променљива или непроменљива, испрекидана, импулсна.

Измерена бука је променљивог временског тока у зависности од врсте, јачине и интензитета звучних извора.

Опис буке према фреквенцијском садржају (широкопојасна, ускопојасна или бука у којој се јављају појединачни тонови).

Према фреквенцијском садржају бука је широкопојасна са приложеним терцним спектралним дијаграмом који је саставни део Прилога на крају Извештаја.

Одабрана динамичка карактеристика инструмента за мерење (SLOW - FAST)

Мерење је извршено у FAST динамичкој карактеристици.

Лица која су присуствовала мерењу:

- Др Ивана Матијашевић, спец.хигијене
- Милка Бурлица, дипл. инж.заштите животне средине



ЗАВОД ЗА ЈАВНО ЗДРАВЉЕ
Ул. Стари шор 47, 22000 Сремска Митровица

e-mail: info@zdravlje-sm.org.rs
web: www.zdravlje-sm.org.rs

Тел: 022/610-511

Тел/Факс: 022/636-509

Жиро рачун: 840-209667-75

УСЛОВИ И РЕЗУЛТАТИ МЕРЕЊА

Мерно место бр.1: Испред зграде главне Поште у центру града, ул.Краља Петра I.

Референтно мерно место: На платоу испред зграде Поште у центру града на око 5 - 10 метара удаљености од коловоза и на висини 1,5 метара од тла

ГПС координате мерног места: 44.97959, 19.61106

Опис мерног места: Мерно место је поплочана бетонска пешачка зона наспрам улаза у зграду Поште

Евиденција о извору буке

Доминантан извор буке чине пролазници и аутомобили од градске саобраћајнице.

Временско ангажовање извора специфичне буке током референтних временских интервала: Мерења су обављена у два временска интервала у току дана, један временски интервал у току вечери и два у току ноћи и то 30. и 31. јануара.

I мерна серија - јутро -07:38:53 до 07:53:53 (30.01.2026.)

II мерна серија - поподне -12:17:01 до 12:32:01 (30.01.2026.)

III мерна серија - вече - 19:02:48 до 19:17:48 (30.01.2026.)

IV мерна серија - ноћ до поноћи -22:14:52 до 22:29:52 (30.01.2026.)

V мерна серија - ноћ после поноћи -00:40:27 до 00:55:27 (31.01.2026.)

Метеоролошки услови релевантни за мерење и оцену буке

Метеоролошки подаци при мерењима буке обављеним 30.01.2026. и 31.01.2026.

Параметри окружења	I мерна серија	II мерна серија	III мерна серија	IV мерна серија	V мерна серија
T(°C)	5	6	5	5	5
Релативна влажност ваздуха (%)	100	93	93	100	100
Притисак ваздуха (hPa)	990,43	992,41	993,40	994,39	994,39
Струјање ветра (m/s)	0,3	0,3	0,2	0,2	-
Облачност	претежно облачно	облачно	облачно	-	-
Појава падавина	Без падавина	Без падавина	Без падавина	Без падавина	Без падавина

Мерни услови су били повољни и нису утицали на тачност података добијених мерењем

Интензитет саобраћаја – број моторних возила током мерног интервала			
	Лака моторна возила	Средње тешка моторна возила (лаки камиони, комби возила, аутобуси)	Мотори/мотоцикли
I мерна серија	58	5	2
II мерна серија	56	6	4
III мерна серија	54	3	3
IV мерна серија	52	4	2
V мерна серија	42	3	1



ЗАВОД ЗА ЈАВНО ЗДРАВЉЕ
Ул. Стари шор 47, 22000 Сремска Митровица

e-mail: info@zdravlje-sm.org.rs
web: www.zdravlje-sm.org.rs

Тел:022/610-511 Тел/Факс:022/636-509 Жиро рачун: 840-209667-75

РЕЗУЛТАТИ МЕРЕЊА НА МЕРНОМ МЕСТУ БР.1

Мерење	Leq T dB (A)	K	L _{RaeqT} dB (A)	Уредба о индикаторима буке, граничним вредностима, методама за оцењивање индикатора буке, узнемиравања и штетних ефеката буке у животној средини (Сл.гласник РС бр.75/2010)		L day dB (A)	L evening dB (A)	L night dB (A)	L den dB (A)
				Гранична вредност дан/вече	Гранична вредност ноћ				
I мерна серија	57,4	-	57	65	55	58	56	47	58
II мерна серија	57,9	-	58						
III мерна серија	55,7	-	56						
IV мерна серија	51,5	-	52						
V мерна серија	42,0	-	42						

L_{AeqT}- еквивалентни А – пондерисани ниво буке у току временског интервала, **L_{RaeqT}** – меродавни ниво буке
T - временски интервал мерења -15 минута за сва мерења **K**- корекција према SRPS ISO1996-2:2019 се не врше, јер је
 микрофон постављен у слободном пољу, на довољној удаљености од околних рефлексивних површина
L day- индикатор дневне буке **L evening**- индикатор вечерње буке **L night**- индикатор ноћне буке **L den**- укупни
 индикатор буке

Кумулативна расподела нивоа звука [dB (A)]

	LAF1 (dB)	LAF5 (dB)	LAF10 (dB)	LAF50 (dB)	LAF90 (dB)	LAF95 (dB)	LAF99 (dB)	LAFmax (dB)	LAFmin (dB)	LAE
I мерна серија	63,5	60,5	59,5	56,5	53,8	52,7	43,5	70,2	41,1	57,4
II мерна серија	64,0	60,9	59,9	57,0	54,3	53,4	46,0	74,0	41,7	57,9
III мерна серија	61,3	58,8	57,8	55,1	52,5	51,5	48,7	64,6	46,2	55,7
IV мерна серија	57,8	53,8	52,8	50,8	49,2	48,7	47,2	68,4	44,5	51,5
V мерна серија	48,8	44,4	43,2	41,2	39,4	38,9	38,3	57,3	37,2	42,0

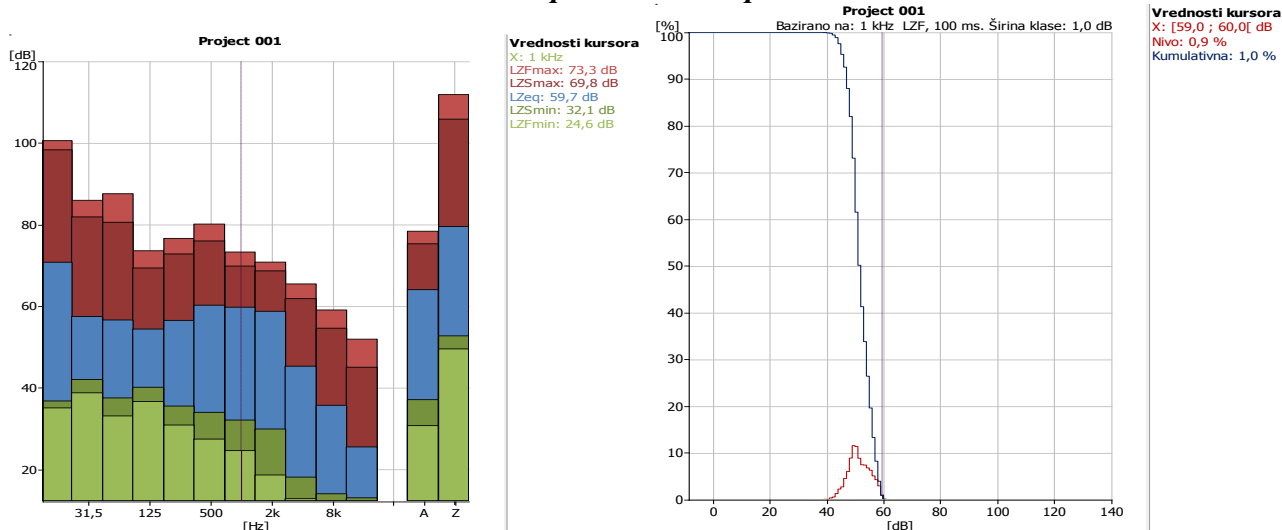
LAFmax-максимални временски усредњен и фреквенцијски пондерисан ниво звучног притиска
LAFmin-минимални временски усредњен и фреквенцијски пондерисан ниво звучног притиска
LAF 1,0;LAF 5,0;LAF 10,0; LAF50,0; LAF 90,0; LAF 95,0; LAF 99,0 - статистички нивои у току интервала мерења
LAE - ниво изложености звуку



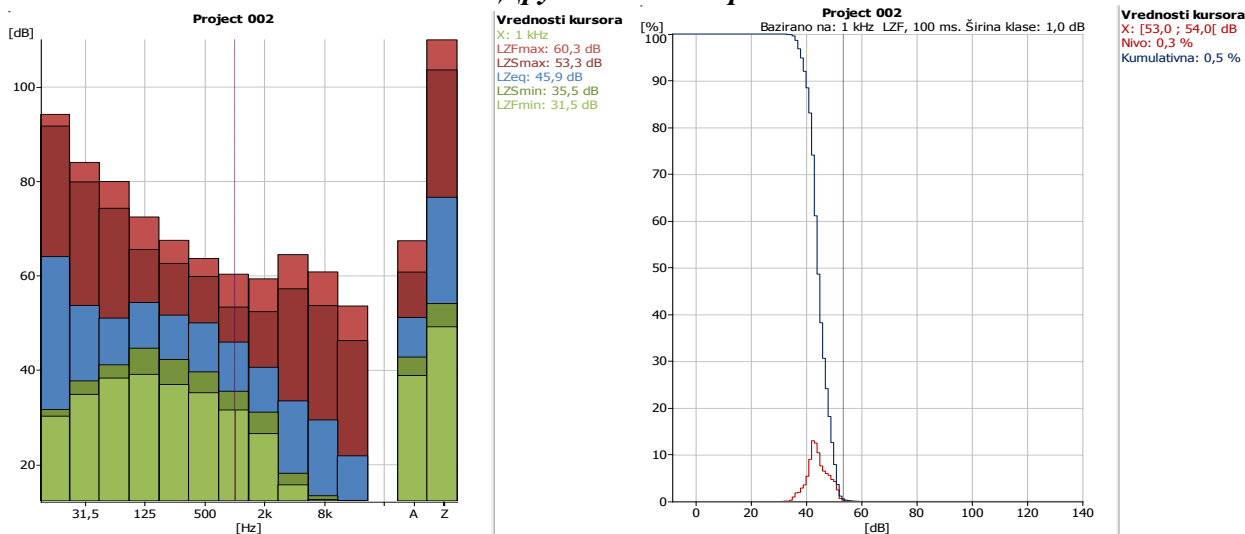
ГРАФИЧКИ ПРИКАЗ МЕРЕЊА БУКЕ

Мерно место бр.1: Испред зграде главне Поште у центру града, ул.Краља Петра I.

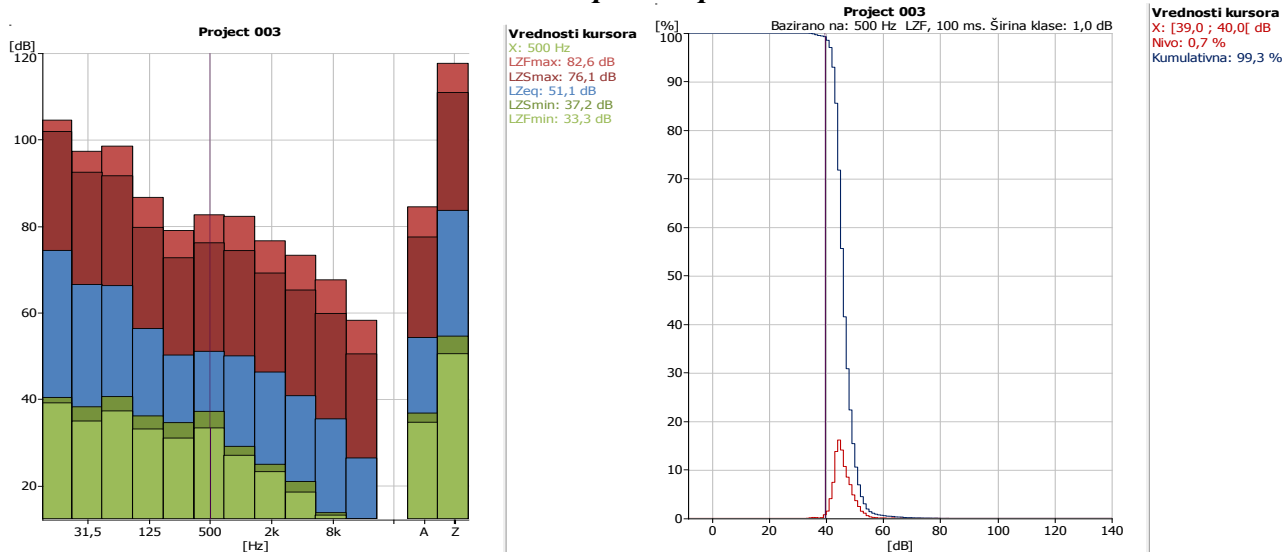
Прво дневно мерење



Друго дневно мерење

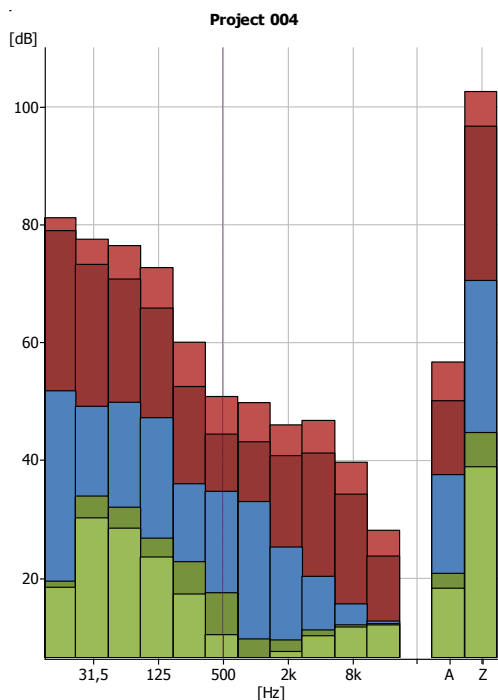


Вечерње мерење



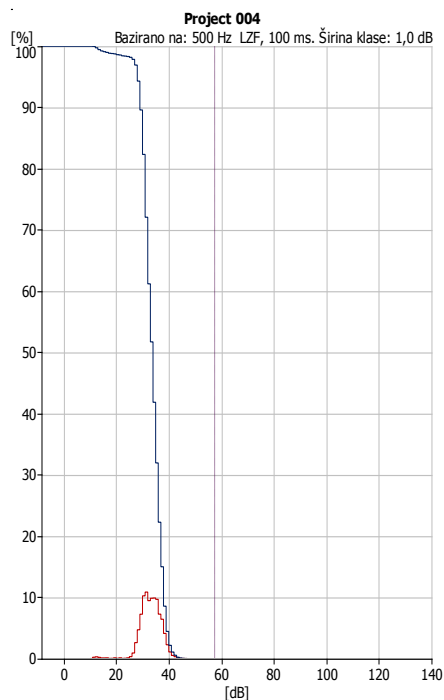


Прво ноћно мерење



Vrednosti kursora

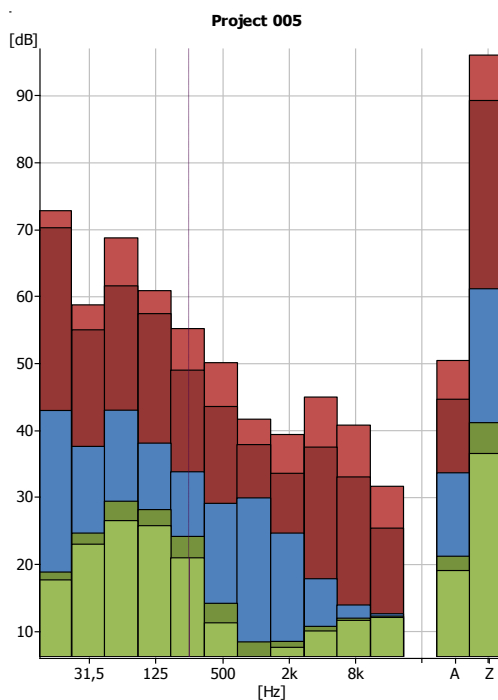
X: 500 Hz
LZFmax: 50,8 dB
LZSmax: 44,4 dB
LZeq: 34,7 dB
LZSmin: 17,5 dB
LZFmin: 10,4 dB



Vrednosti kursora

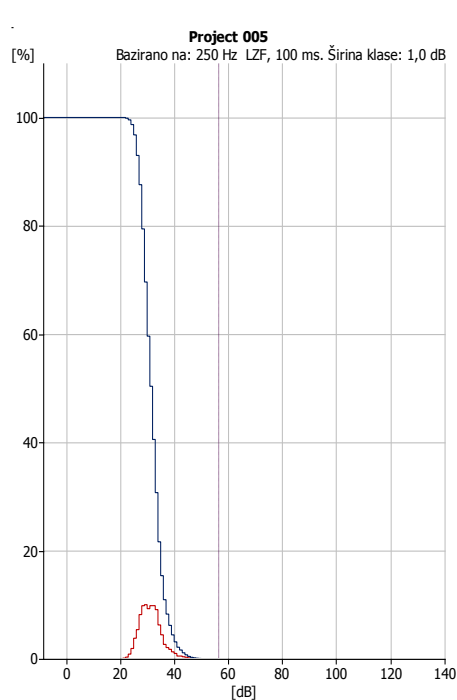
X: [57,0 ; 58,0] dB
Nivo: 0 %
Kumulativna: 0 %

Друго ноћно мерење



Vrednosti kursora

X: 250 Hz
LZFmax: 55,2 dB
LZSmax: 49,0 dB
LZeq: 33,8 dB
LZSmin: 24,1 dB
LZFmin: 20,9 dB



Vrednosti kursora

X: [56,0 ; 57,0] dB
Nivo: 0 %
Kumulativna: 0 %



ЗАВОД ЗА ЈАВНО ЗДРАВЉЕ
Ул. Стари шор 47, 22000 Сремска Митровица

e-mail: info@zdravlje-sm.org.rs
web: www.zdravlje-sm.org.rs

Тел:022/610-511 Тел/Факс:022/636-509 Жиро рачун: 840-209667-75

Мерно место бр.2: Чисто стамбено подручје–Насеље М.Хуђи, Северни бедем бб, испред маркета.

Референтно мерно место: испред улаза у трговински центар-маркет, удаљено 8 - 10 метара од саобраћајнице и на висини 1,5 метара од тла.

ГПС координате мерног места: 44.975776, 19.612302

Опис мерног места: Мерно место је травната површина и без хоризонталних и вертикалних препрека простирању звука.

Евиденција о извору буке

Доминантан извор буке чине пролазници и аутомобили од градске саобраћајнице.

Временско ангажовање извора специфичне буке током референтних временских интервала:

Мерења су обављена у два временска интервала у току дана, један временски интервал у току вечери и два у току ноћи и то 30. и 31. јануара.

I мерна серија - јутро -08:12:13 до 08:27:13 (30.01.2026.)

II мерна серија - поподне -12:40:53 до 12:55:53 (30.01.2026.)

III мерна серија - вече - 19:25:56 до 19:40:56 (30.01.2026.)

IV мерна серија - ноћ до поноћи -22:43:27 до 22:58:27 (30.01.2026.)

V мерна серија - ноћ после поноћи -01:08:34 до 01:23:34 (31.01.2026.)

Метеоролошки услови релевантни за мерење и оцену буке

Метеоролошки подаци при мерењима буке обављеним 30.01.2026. и 31.01.2026.

Параметри окружења	I мерна серија	II мерна серија	III мерна серија	IV мерна серија	V мерна серија
T(°C)	5	6	5	5	5
Релативна влажност ваздуха (%)	100	93	93	100	100
Притисак ваздуха (hPa)	990,43	992,41	993,40	994,39	994,39
Струјање ветра (m/s)	0,3	0,3	0,2	0,2	-
Облачност	претежно облачно	облачно	облачно	-	-
Појава падавина	Без падавина	Без падавина	Без падавина	Без падавина	Без падавина

Мерни услови су били повољни и нису утицали на тачност података добијених мерењем.

Интензитет саобраћаја – број моторних возила током мерног интервала			
	Лака моторна возила	Средње тешка моторна возила (лаки камиони, комби возила, аутобуси)	Мотори/мотоцикли
I мерна серија	58	3	2
II мерна серија	58	10	4
III мерна серија	53	6	3
IV мерна серија	50	4	3
V мерна серија	36	1	1

Резултати испитивања односе се искључиво на место мерења. Извештај се може репродуковати и умножавати искључиво у целисти.



ЗАВОД ЗА ЈАВНО ЗДРАВЉЕ
Ул. Стари шор 47, 22000 Сремска Митровица

e-mail: info@zdravlje-sm.org.rs
web: www.zdravlje-sm.org.rs

Тел:022/610-511 Тел/Факс:022/636-509 Жиро рачун: 840-209667-75

РЕЗУЛТАТИ МЕРЕЊА НА МЕРНОМ МЕСТУ БР.2

Мерење	Leq T dB (A)	K	L _{RaeqT} dB (A)	Уредба о индикаторима буке, граничним вредностима, методама за оцењивање индикатора буке, узнемиравања и штетних ефеката буке у животној средини (Сл.гласник РС бр.75/2010)		L day dB (A)	L evening dB (A)	L night dB (A)	L den dB (A)
				Гранична вредност дан/вече	Гранична вредност ноћ				
I мерна серија	57,1	-	57	55	45	58	54	43	57
II мерна серија	58,7	-	59						
III мерна серија	54,4	-	54						
IV мерна серија	50,7	-	51						
V мерна серија	34,1	-	34						

L_{AeqT}- еквивалентни А – пондерисани ниво буке у току временског интервала, **L_{RaeqT}** – меродавни ниво буке
T - временски интервал мерења -15 минута за сва мерења **K**- корекција према SRPS ISO1996-2:2019 се не врше, јер је микрофон постављен у слободном пољу, на довољној удаљености од околних рефлексивних површина
L day- индикатор дневне буке **L evening**- индикатор вечерње буке **L night**- индикатор ноћне буке **L den**- укупни индикатор буке

Кумулативна расподела нивоа звука [dB (A)]

MM2	LAF1,0 (dB)	LAF5,0 (dB)	LAF10 (dB)	LAF50 (dB)	LAF90 (dB)	LAF95 (dB)	LAF99 (dB)	LAFmax (dB)	LAFmin (dB)	LAE
I мерна серија	62,5	60,3	59,2	56,5	53,9	53,1	47,0	67,9	43,7	57,1
II мерна серија	64,4	61,8	60,7	58,0	55,4	54,5	45,6	71,1	42,5	58,7
III мерна серија	59,0	57,0	56,2	53,8	51,7	50,7	45,4	69,4	43,7	54,4
IV мерна серија	56,0	53,2	52,4	50,3	48,0	47,2	45,7	61,3	42,5	50,7
V мерна серија	41,3	37,6	36,1	32,4	30,0	29,5	28,7	55,0	27,5	34,1

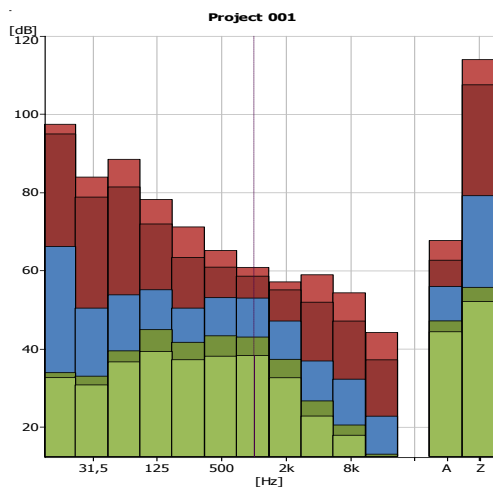
LAFmax-максимални временски усредњен и фреквенцијски пондерисан ниво звучног притиска
LAFmin-минимални временски усредњен и фреквенцијски пондерисан ниво звучног притиска
LAF 1,0;LAF 5,0;LAF 10,0; LAF50,0; LAF 90,0; LAF 95,0; LAF 99,0 - статистички нивои у току интервала мерења
LAE - ниво изложености звуку



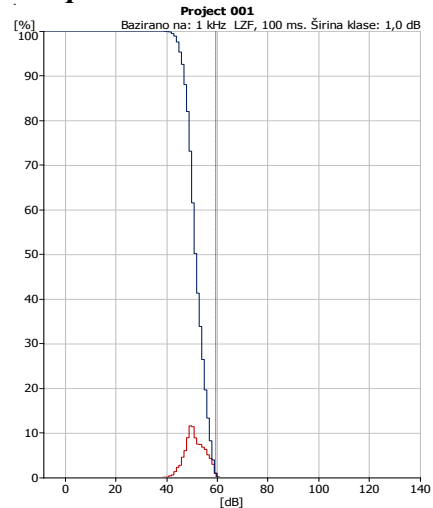
ГРАФИЧКИ ПРИКАЗ МЕРЕЊА БУКЕ

Мерно место бр.2: Чисто стамбено подручје–Насеље М.Хући, Северни бедем бб, испред маркета

Прво дневно мерење

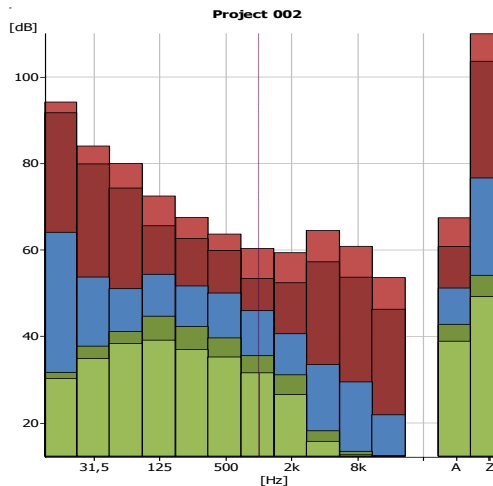


Vrednosti kursora
X: 1 kHz
LZFmax: 60,8 dB
LZSmax: 58,6 dB
LZeq: 53,0 dB
LZSmin: 43,0 dB
LZFmin: 38,3 dB

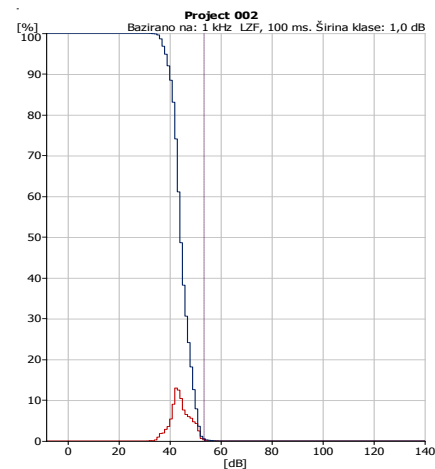


Vrednosti kursora
X: [59,0 ; 60,0] dB
Nivo: 0,9 %
Kumulativna: 1,0 %

Друго дневно мерење

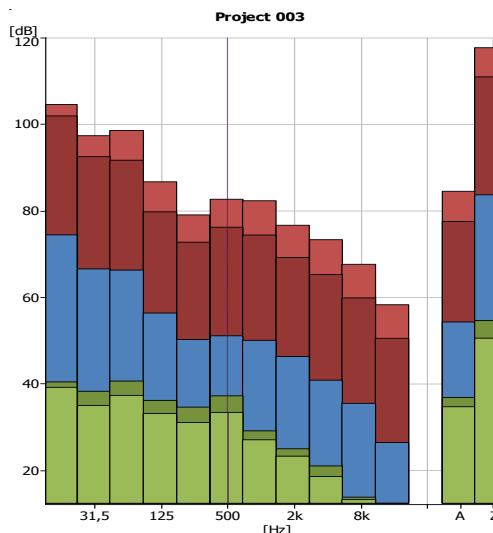


Vrednosti kursora
X: 1 kHz
LZFmax: 60,3 dB
LZSmax: 53,3 dB
LZeq: 45,9 dB
LZSmin: 35,5 dB
LZFmin: 31,5 dB

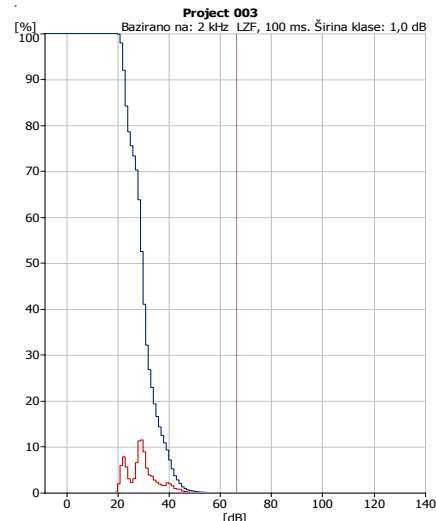


Vrednosti kursora
X: [53,0 ; 54,0] dB
Nivo: 0,3 %
Kumulativna: 0,5 %

Вечерње мерење



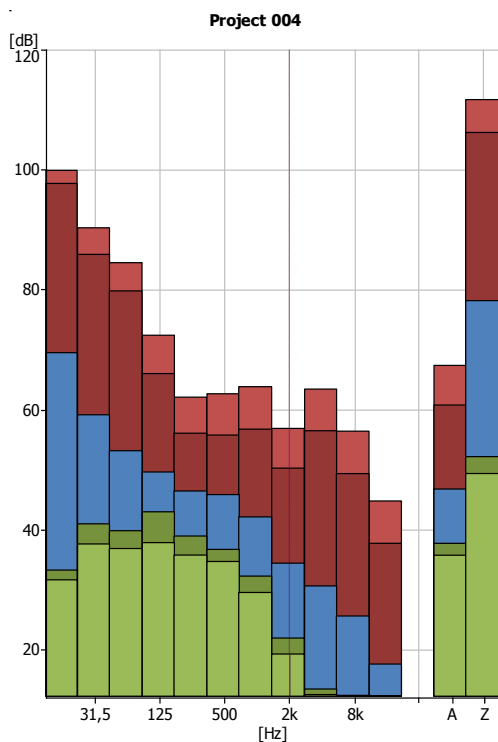
Vrednosti kursora
X: 500 Hz
LZFmax: 82,6 dB
LZSmax: 76,1 dB
LZeq: 51,1 dB
LZSmin: 37,2 dB
LZFmin: 33,3 dB



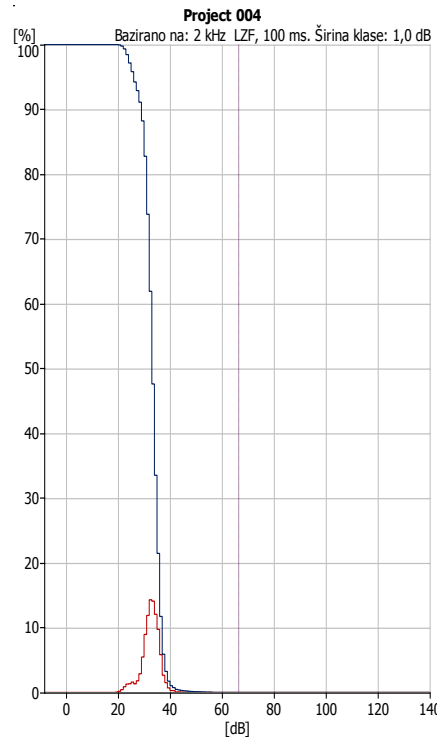
Vrednosti kursora
X: [66,0 ; 67,0] dB
Nivo: 0 %
Kumulativna: 0 %



Прво ноћно мерење

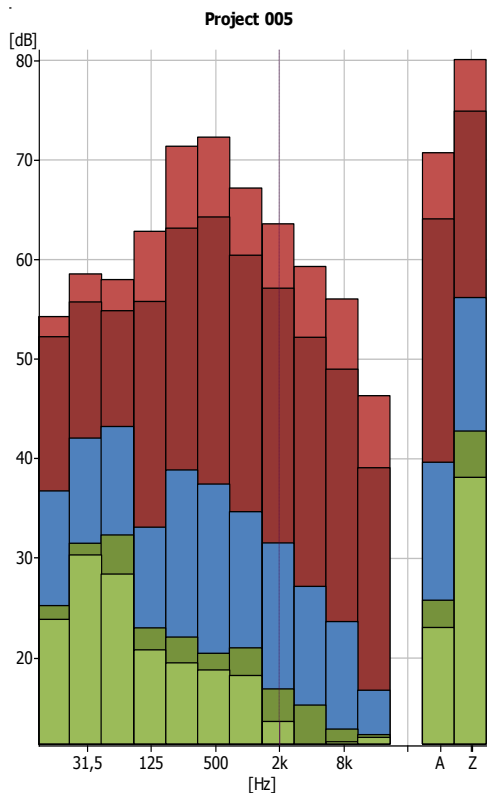


Vrednosti kursora
X: 2 kHz
LZFmax: 56,9 dB
LZSmax: 50,2 dB
LZeq: 34,4 dB
LZSmin: 21,9 dB
LZFmin: 19,3 dB

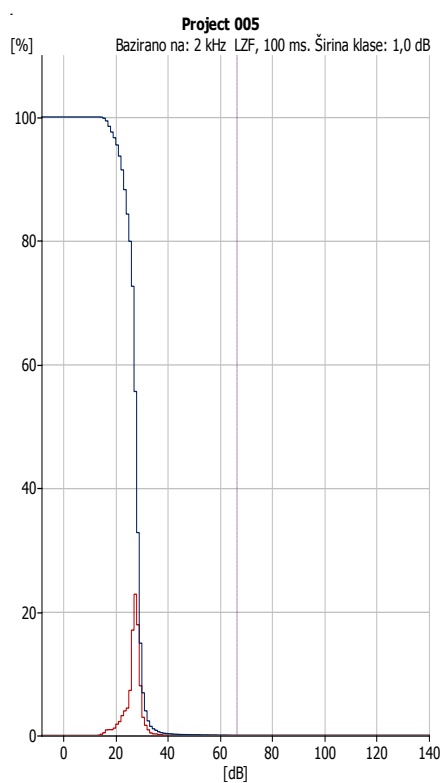


Vrednosti kursora
X: [66,0 ; 67,0] dB
Nivo: 0 %
Kumulativna: 0 %

Друго ноћно мерење



Vrednosti kursora
X: 2 kHz
LZFmax: 63,5 dB
LZSmax: 57,1 dB
LZeq: 31,5 dB
LZSmin: 16,8 dB
LZFmin: 13,6 dB



Vrednosti kursora
X: [66,0 ; 67,0] dB
Nivo: 0 %
Kumulativna: 0 %



ЗАВОД ЗА ЈАВНО ЗДРАВЉЕ
Ул. Стари шор 47, 22000 Сремска Митровица

e-mail: info@zdravlje-sm.org.rs
web: www.zdravlje-sm.org.rs

Тел: 022/610-511

Тел/Факс: 022/636-509

Жиро рачун: 840-209667-75

Мерно место бр.3: Индустријска, складишна и сервисна подручја и транспортни терминали без стамбених зграда – Румски друм испред броја 53 код транспортног прилаза фирме METALFER STEEL MILL.

Референтно мерно место: Испред регионалног пута Сремска Митровица – Рума и прилазног транспортног пута фирме METALFER STEEL MILL

ГПС координате мерног места: 44.97511, 19.64689

Опис мерног места: Мерно место је травната површина и без хоризонталних и вертикалних препрека простирању звука.

Евиденција о извору буке

Доминантан извор буке чине пролазници и аутомобили од градске саобраћајнице.

Временско ангажовање извора специфичне буке током референтних временских интервала:

Мерења су обављена у два временска интервала у току дана, један временски интервал у току вечери и два у току ноћи и то 30. и 31. јануара.

I мерна серија - јутро -08:35:43 до 08:50:43 (30.01.2026.)

II мерна серија - поподне -13:16:01 до 13:31:01 (30.01.2026.)

III мерна серија - вече - 19:55:37 до 20:10:37 (30.01.2026.)

IV мерна серија - ноћ до поноћи -23:10:53 до 23:25:53 (30.01.2026)

V мерна серија - ноћ после поноћи -01:35:21 до 01:50:21 (31.01.2026.)

Метеоролошки услови релевантни за мерење и оцену буке

Метеоролошки подаци при мерењима буке обављеним 30.01.2026. и 31.01.2026.

Параметри окружења	I мерна серија	II мерна серија	III мерна серија	IV мерна серија	V мерна серија
T(°C)	5	6	5	5	5
Релативна влажност ваздуха (%)	100	93	93	100	100
Притисак ваздуха (hPa)	990,43	992,41	993,40	994,39	994,39
Струјање ветра (m/s)	0,3	0,3	0,2	0,2	-
Облачност	претежно облачно	облачно	облачно	-	-
Појава падавина	Без падавина	Без падавина	Без падавина	Без падавина	Без падавина

Мерни услови су били повољни и нису утицали на тачност података добијених мерењем.

Интензитет саобраћаја – број моторних возила током мерног интервала			
	Лака моторна возила	Средње тешка моторна возила (лаки камиони, комби возила, аутобуси)	Мотори/мотоцикли
I мерна серија	58	8	3
II мерна серија	53	6	3
III мерна серија	54	8	4
IV мерна серија	51	4	4
V мерна серија	35	4	2

Резултати испитивања односе се искључиво на место мерења. Извештај се може репродуковати и умножавати искључиво у целисти.



Тел:022/610-511	Тел/Факс:022/636-509	Жиро рачун: 840-209667-75
-----------------	----------------------	---------------------------

РЕЗУЛТАТИ МЕРЕЊА НА МЕРНОМ МЕСТУ БР. 3

Мерење	Leq T dB (A)	K	L _{RaeqT} dB (A)	Уредба о индикаторима буке, граничним вредностима, методама за оцењивање индикатора буке, узнемиравања и штетних ефеката буке у животној средини (Сл.гласник РС бр.75/2010)		L day dB (A)	L evening dB (A)	L night dB (A)	L den dB (A)
				Гранична вредност дан/вече	Гранична вредност ноћ				
I мерна серија	57,6	-	58	На граници ове зоне бука не сме прелазити граничну вредност у зони са којом се граничи		55	56	43	56
II мерна серија	51,9	-	52						
III мерна серија	55,5	-	56						
IV мерна серија	50,4	-	50						
V мерна серија	36,4	-	36						

L_{AeqT}- еквивалентни А – пондерисани ниво буке у току временског интервала, **L_{RAeqT}** – меродавни ниво буке
T - временски интервал мерења -15 минута за сва мерења **K**- корекција према SRPS ISO1996-2:2019 се не врше, јер је
 микрофон постављен у слободном пољу, на довољној удаљености од околних рефлексивних површина
L day- индикатор дневне буке **L evening**- индикатор вечерње буке **L night**- индикатор ноћне буке **L den**- укупни
 индикатор буке

Кумулативна расподела нивоа звука [dB (A)]

ММЗ	LAF1,0 (dB)	LAF5,0 (dB)	LAF10 (dB)	LAF50 (dB)	LAF90 (dB)	LAF95 (dB)	LAF99 (dB)	LAFmax (dB)	LAFmin (dB)	LAE
I мерна серија	63,2	61,1	60,0	57,0	54,2	53,4	45,4	67,2	42,5	57,6
II мерна серија	57,1	54,9	53,9	51,3	49,0	48,3	43,9	61,5	35,0	51,9
III мерна серија	60,2	58,4	57,6	55,0	52,4	51,2	46,7	67,8	44,3	55,5
IV мерна серија	55,0	52,9	52,1	50,1	47,8	47,2	42,9	60,8	40,9	50,4
V мерна серија	41,9	38,4	37,4	35,2	33,6	33,2	32,5	58,9	31,3	36,4

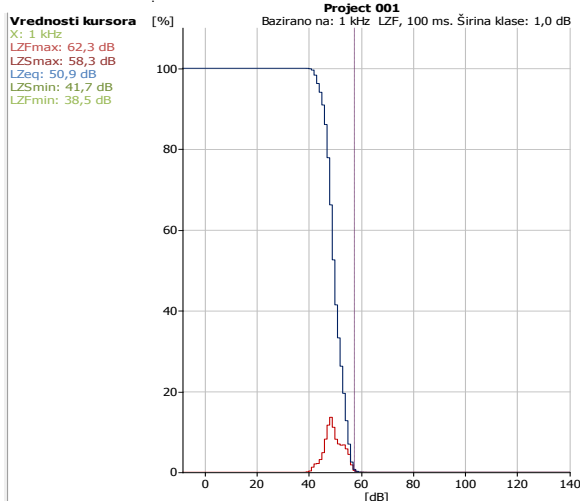
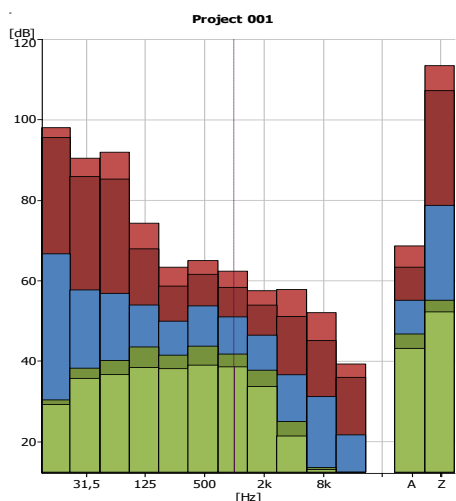
LAFmax-максимални временски усредњен и фреквенцијски пондерисан ниво звучног притиска
LAFmin-минимални временски усредњен и фреквенцијски пондерисан ниво звучног притиска
LAF 1,0;LAF 5,0;LAF 10,0; LAF50,0; LAF 90,0; LAF 95,0; LAF 99,0 - статистички нивои у току интервала мерења
LAE - ниво изложености звуку



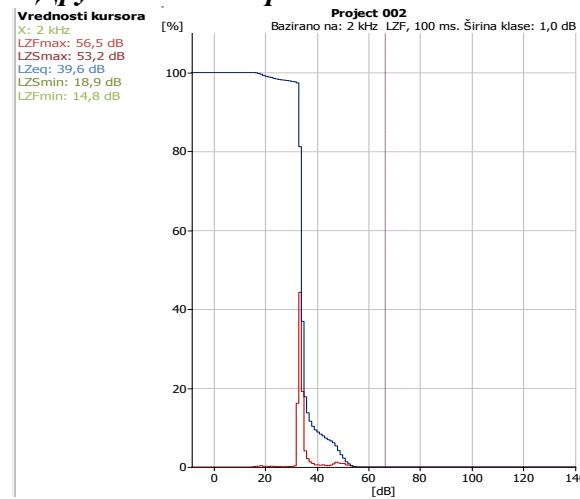
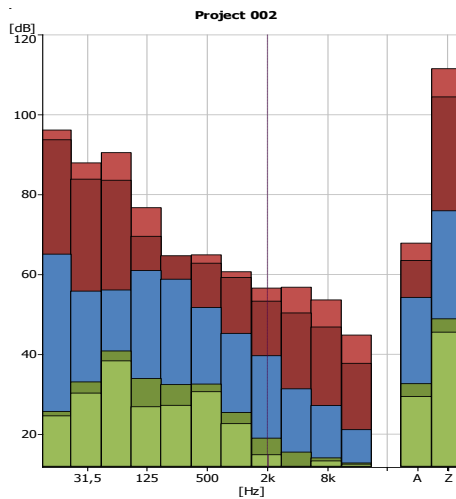
ГРАФИЧКИ ПРИКАЗ МЕРЕЊА БУКЕ

Мерно место бр.3 – Румски друм испред броја 53 код транспортног прилаза фирми METALFER STEEL MILL.

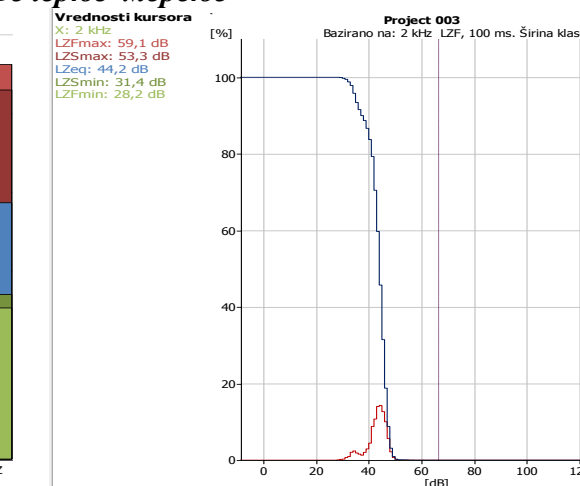
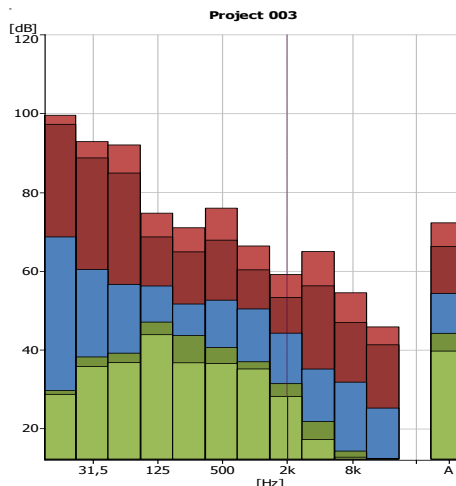
Прво дневно мерење



Друго дневно мерење

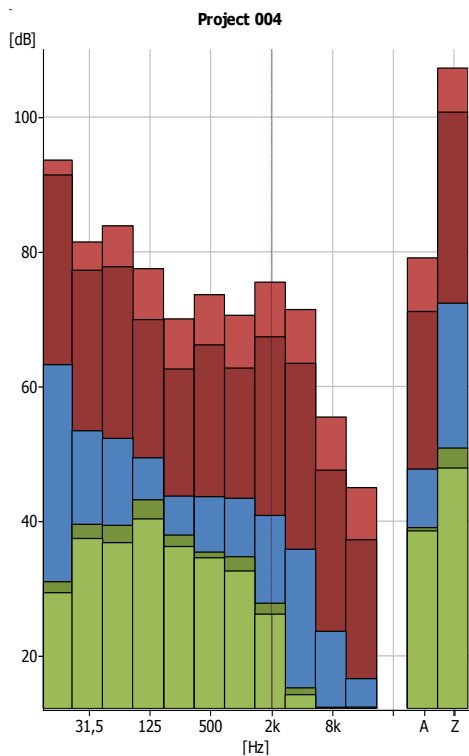


Вечерње мерење

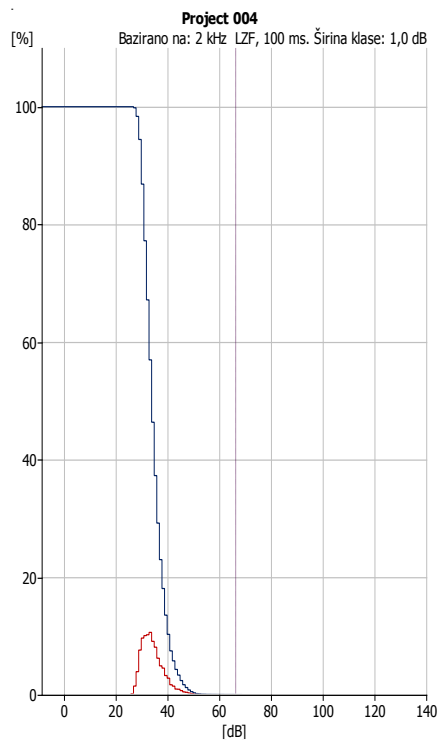




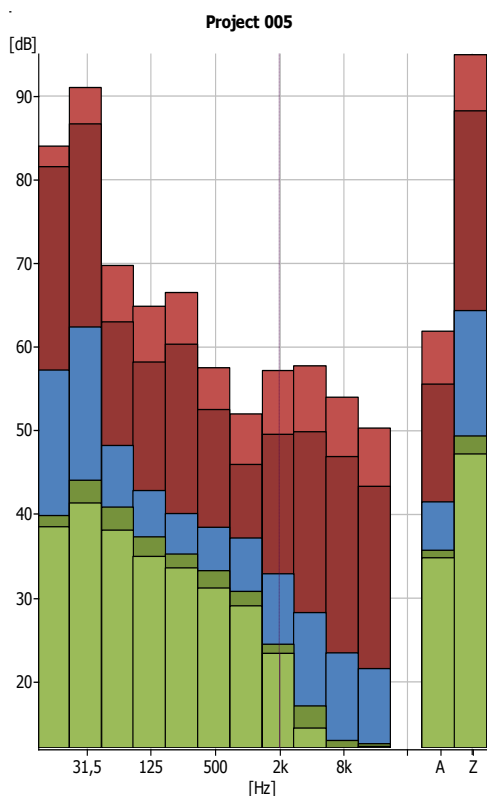
Прво ноћно мерење



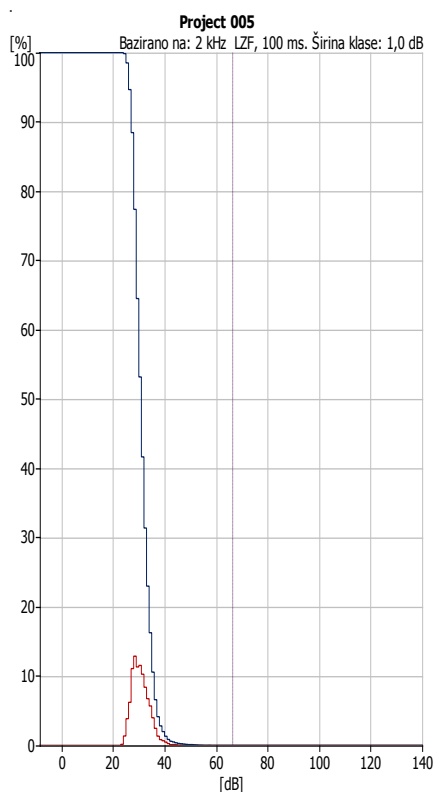
Vrednosti kursora
X: 2 kHz
LZFmax: 75,4 dB
LZSmax: 67,3 dB
LZeq: 40,8 dB
LZSmin: 27,7 dB
LZFmin: 26,1 dB



Друго ноћно мерење



Vrednosti kursora
X: 2 kHz
LZFmax: 57,1 dB
LZSmax: 49,5 dB
LZeq: 32,8 dB
LZSmin: 24,4 dB
LZFmin: 23,3 dB





ЗАВОД ЗА ЈАВНО ЗДРАВЉЕ
Ул. Стари шор 47, 22000 Сремска Митровица

e-mail: info@zdravlje-sm.org.rs
web: www.zdravlje-sm.org.rs

Тел:022/610-511 Тел/Факс:022/636-509 Жиро рачун: 840-209667-75

Мерно место бр.4: Чисто стамбено подручје-Променада испред бр.14.

Референтно мерно место: Испред стамбене зграде, паркинг простор, преко пута градског кеја.

ГПС координате мерног места: 44.96590, 19.60367

Опис мерног места: Мерно место је бетонска поплочана површина без препрека простирању звука.

Евиденција о извору буке

Доминантан извор буке чине пролазници и аутомобили од градске саобраћајнице.

Временско ангажовање извора специфичне буке током референтних временских интервала:

Мерења су обављена у два временска интервала у току дана, један временски интервал у току вечери и два у току ноћи и то 30. и 31. јануара.

I мерна серија - јутро -08:59:17 до 09:14:17 (30.01.2026.)

II мерна серија - поподне -13:41:23 до 13:56:23 (30.01.2026.)

III мерна серија - вече - 20:24:11 до 20:39:11 (30.01.2026.)

IV мерна серија - ноћ до поноћи -23:36:06 до 23:51:06 (30.01.2026.)

V мерна серија - ноћ после поноћи -01:59 :01 до 02:14:01 (31.01.2026.)

Метеоролошки услови релевантни за мерење и оцену буке

Метеоролошки подаци при мерењима буке обављеним 30.01.2026. и 31.01.2026.

Параметри окружења	I мерна серија	II мерна серија	III мерна серија	IV мерна серија	V мерна серија
T(°C)	5	6	5	5	5
Релативна влажност ваздуха (%)	100	93	93	100	100
Притисак ваздуха (hPa)	990,43	992,41	993,40	994,39	994,39
Струјање ветра (m/s)	0,3	0,3	0,2	0,2	-
Облачност	претежно облачно	облачно	облачно	-	-
Појава падавина	Без падавина	Без падавина	Без падавина	Без падавина	Без падавина

Мерни услови су били повољни и нису утицали на тачност података добијених мерењем.

Интензитет саобраћаја – број моторних возила током мерног интервала			
	Лака моторна возила	Средње тешка моторна возила (лаки камиони, комби возила, аутобуси)	Мотори/мотоцикли
I мерна серија	53	5	3
II мерна серија	51	6	3
III мерна серија	50	3	2
IV мерна серија	46	4	2
V мерна серија	43	3	1



ЗАВОД ЗА ЈАВНО ЗДРАВЉЕ
Ул. Стари шор 47, 22000 Сремска Митровица

e-mail: info@zdravlje-sm.org.rs
web: www.zdravlje-sm.org.rs

Тел:022/610-511 Тел/Факс:022/636-509 Жиро рачун: 840-209667-75

РЕЗУЛТАТИ МЕРЕЊА НА МЕРНОМ МЕСТУ БР. 4

Мерење	Leq T dB (A)	K	L _{RaeqT} dB (A)	Уредба о индикаторима буке, граничним вредностима, методама за оцењивање индикатора буке, узнемиравања и штетних ефеката буке у животној средини (Сл.гласник РС бр.75/2010)		L day dB (A)	L evening dB (A)	L night dB (A)	L den dB (A)
				Гранична вредност дан/вече	Гранична вредност ноћ				
I мерна серија	52,1	-	52	55	45	52	50	45	54
II мерна серија	51,5	-	52						
III мерна серија	50,3	-	50						
IV мерна серија	46,2	-	46						
V мерна серија	44,2	-	44						

L_{RaeqT}- еквивалентни А – пондерисани ниво буке у току временског интервала, **L_{RaeqT}** – меродавни ниво буке
T - временски интервал мерења -15 минута за сва мерења **K**- корекција према SRPS ISO1996-2:2019 се не врше, јер је микрофон постављен у слободном пољу, на довољној удаљености од околних рефлексивних површина
L day- индикатор дневне буке **L evening**- индикатор вечерње буке **L night**- индикатор ноћне буке **L den**- укупни индикатор буке

Кумулативна расподела нивоа звука [dB (A)]

MM1	LAF1,0 (dB)	LAF5,0 (dB)	LAF10 (dB)	LAF50 (dB)	LAF90 (dB)	LAF95 (dB)	LAF99 (dB)	LAFmax (dB)	LAFmin (dB)	LAE
I мерна серија	58,8	55,8	54,4	50,9	48,3	47,6	46,0	69,7	44,2	52,1
II мерна серија	58,6	54,5	53,5	50,9	48,4	47,8	45,2	62,3	36,3	51,5
III мерна серија	55,2	53,3	52,2	49,6	47,8	47,3	46,4	70,5	45,0	50,3
IV мерна серија	50,8	48,4	47,6	45,5	43,5	43,0	41,4	68,4	39,4	46,2
V мерна серија	50,6	47,1	45,5	43,2	41,6	41,1	40,2	61,0	38,6	44,2

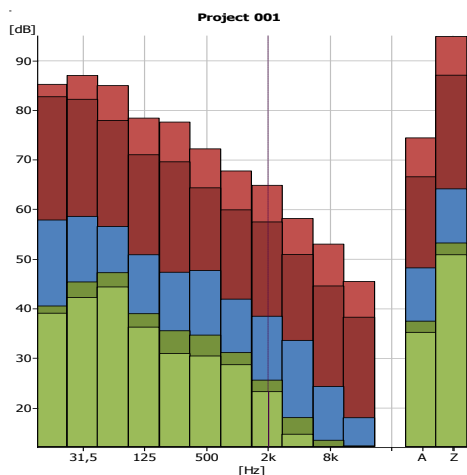
LAFmax-максимални временски усредњен и фреквенцијски пондерисан ниво звучног притиска
LAFmin-минимални временски усредњен и фреквенцијски пондерисан ниво звучног притиска
LAF 1,0;LAF 5,0;LAF 10,0; LAF50,0; LAF 90,0; LAF 95,0; LAF 99,0 - статистички нивои у току интервала мерења
LAE - ниво изложености звуку



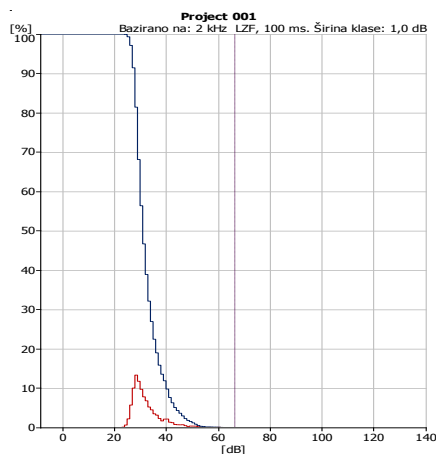
ГРАФИЧКИ ПРИКАЗ МЕРЕЊА БУКЕ

Мерно место бр.4 Чисто стамбено подручје-Променада испред бр.14.

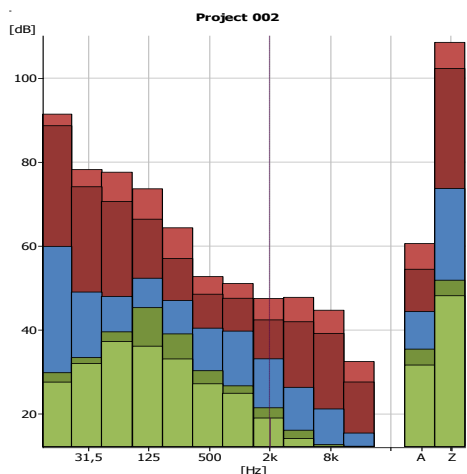
Прво дневно мерење



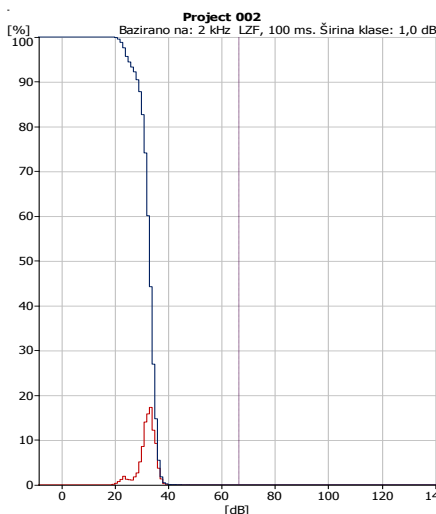
Vrednosti kursora
X: 2 kHz
LZFmax: 64,8 dB
LZSmax: 57,5 dB
LZeq: 38,4 dB
LZSmin: 25,6 dB
LZFmin: 23,2 dB



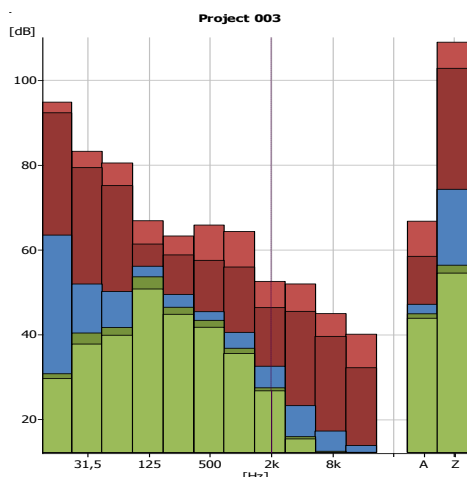
Друго дневно мерење



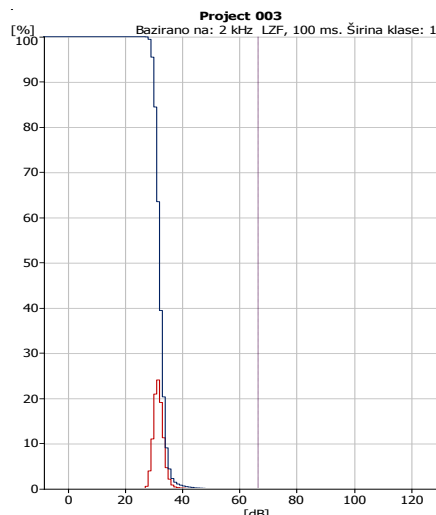
Vrednosti kursora
X: 2 kHz
LZFmax: 47,4 dB
LZSmax: 42,3 dB
LZeq: 33,1 dB
LZSmin: 21,4 dB
LZFmin: 19,0 dB



Вечерње мерење

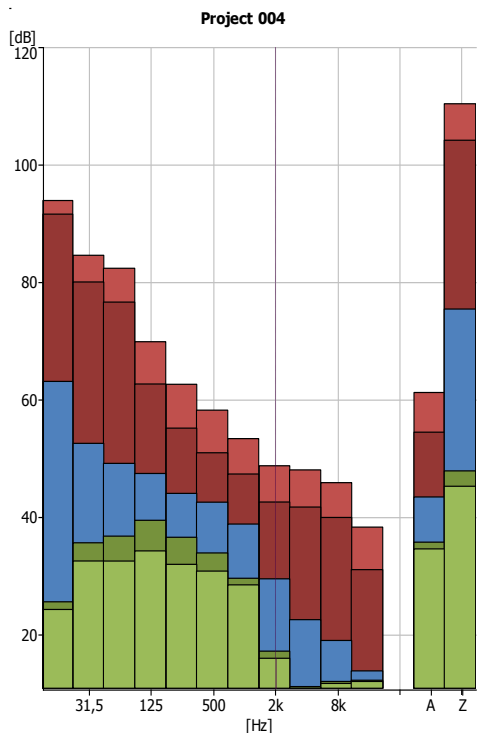


Vrednosti kursora
X: 2 kHz
LZFmax: 52,5 dB
LZSmax: 46,4 dB
LZeq: 32,6 dB
LZSmin: 27,5 dB
LZFmin: 26,8 dB

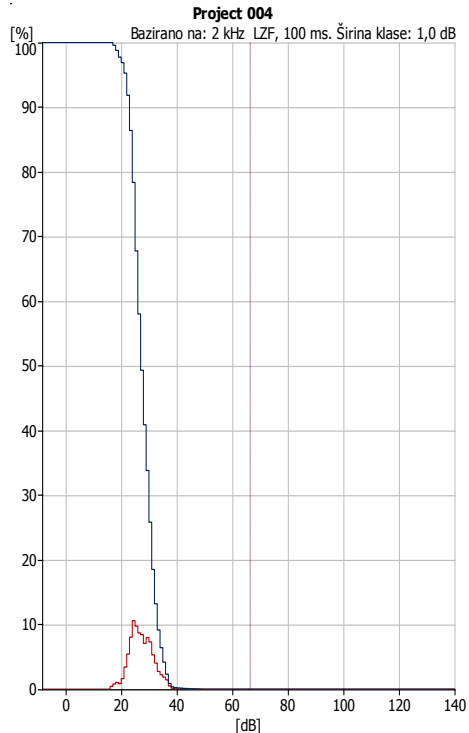




Прво ноћно мерење

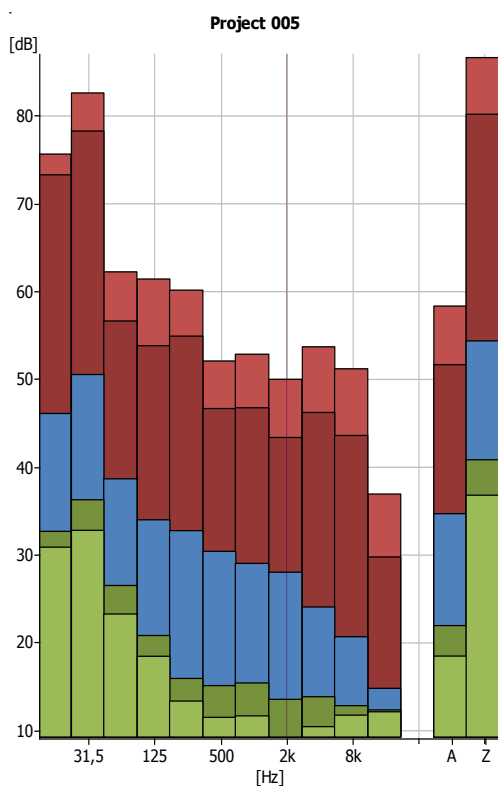


Vrednosti kursora
X: 2 kHz
LZFmax: 48,7 dB
LZSmax: 42,6 dB
LZeq: 29,5 dB
LZSmin: 17,2 dB
LZFmin: 16,0 dB

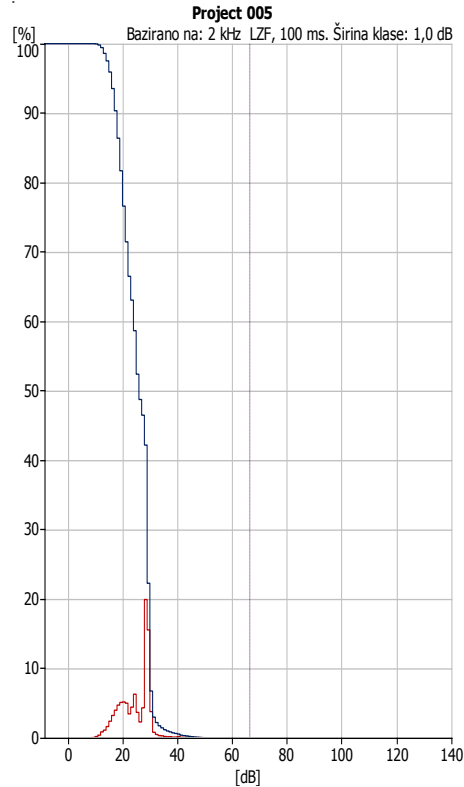


Vrednosti kursora
X: [66,0 ; 67,0[dB
Nivo: 0 %
Kumulativna: 0 %

Друго ноћно мерење



Vrednosti kursora
X: 2 kHz
LZFmax: 49,9 dB
LZSmax: 43,3 dB
LZeq: 28,0 dB
LZSmin: 13,5 dB
LZFmin: 9,1 dB



Vrednosti kursora
X: [66,0 ; 67,0[dB
Nivo: 0 %
Kumulativna: 0 %



ЗАВОД ЗА ЈАВНО ЗДРАВЉЕ
Ул. Стари шор 47, 22000 Сремска Митровица

e-mail: info@zdravlje-sm.org.rs
web: www.zdravlje-sm.org.rs

Тел: 022/610-511 Тел/Факс: 022/636-509 Жиро рачун: 840-209667-75

Мерно место бр.5: Зона школских локалитета, поред зграде Топлификације преко пута зграде Висока струковна школа за образовање васпитача и пословних информатичара “ Сирмијум ” у улици Змај Јовина бр. 26.

Референтно мерно место: Испред зграде Топлификације, преко пута зграде Висока струковна школа за образовање васпитача и пословних информатичара “Сирмијум ”

ГПС координате мерног места: 44.96793, 19.61339

Опис мерног места: Мерно место је травната површина поред бетонске пешачке стазе и без препрека простирању звука.

Евиденција о извору буке

Доминантан извор буке чине пролазници и аутомобили од градске саобраћајнице.

Временско ангажовање извора специфичне буке током референтних временских интервала:

Мерења су обављена у два временска интервала у току дана, један временски интервал у току вечери и два у току ноћи и то 30. и 31. јануара.

I мерна серија - јутро -09:25:31 до 09:40:31 (30.01.2026.)

II мерна серија - поподне -14:08:50 до 14:23:50 (30.01.2026.)

III мерна серија - вече - 20:55:23 до 21:10:23 (30.01.2026.)

IV мерна серија - ноћ до поноћи -00:10:03 до 00:25:03 (30.01.2026.)

V мерна серија - ноћ после поноћи -02:30:36 до 02:45:36 (31.01.2026.)

Метеоролошки услови релевантни за мерење и оцену буке

Метеоролошки подаци при мерењима буке обављеним 30.01.2026. и 31.01.2026.

Параметри окружења	I мерна серија	II мерна серија	III мерна серија	IV мерна серија	V мерна серија
T(°C)	5	6	5	5	5
Релативна влажност ваздуха (%)	100	93	93	100	100
Притисак ваздуха (hPa)	990,43	992,41	993,40	994,39	994,39
Струјање ветра (m/s)	0,3	0,3	0,2	0,2	-
Облачност	претежно облачно	облачно	облачно	-	-
Појава падавина	Без падавина	Без падавина	Без падавина	Без падавина	Без падавина

Мерни услови су били повољни и нису утицали на тачност података добијених мерењем.

Интензитет саобраћаја – број моторних возила током мерног интервала			
	Лака моторна возила	Средње тешка моторна возила (лаки камиони, комби возила, аутобуси)	Мотори/мотоцикли
I мерна серија	53	6	3
II мерна серија	54	8	3
III мерна серија	58	4	4
IV мерна серија	51	6	2
V мерна серија	46	3	1

Резултати испитивања односе се искључиво на место мерења. Извештај се може репродуковати и умножавати искључиво у целисти.



ЗАВОД ЗА ЈАВНО ЗДРАВЉЕ
Ул. Стари шор 47, 22000 Сремска Митровица

e-mail: info@zdravlje-sm.org.rs
web: www.zdravlje-sm.org.rs

Тел:022/610-511 Тел/Факс:022/636-509 Жиро рачун: 840-209667-75

РЕЗУЛТАТИ МЕРЕЊА НА МЕРНОМ МЕСТУ БР. 5

Мерење	Leq T dB (A)	K	L _{RaeqT} dB (A)	Уредба о индикаторима буке, граничним вредностима, методама за оцењивање индикатора буке, узнемиравања и штетних ефеката буке у животној средини (Сл.гласник РС бр.75/2010)		L day dB (A)	L evening dB (A)	L night dB (A)	L den dB (A)
				Гранична вредност дан/вече	Гранична вредност ноћ				
I мерна серија	54,4	-	54	50	45	55	58	48	58
II мерна серија	55,4	-	55						
III мерна серија	57,6	-	58						
IV мерна серија	50,6	-	51						
V мерна серија	44,9	-	45						

L_{RaeqT}- еквивалентни А – пондерисани ниво буке у току временског интервала, **L_{RaeqT}** – меродавни ниво буке
T - временски интервал мерења -15 минута за сва мерења **K**- корекција према SRPS ISO1996-2:2019 се не врше, јер је микрофон постављен у слободном пољу, на довољној удаљености од околних рефлексивних површина
L day- индикатор дневне буке **L evening**- индикатор вечерње буке **L night**- индикатор ноћне буке **L den**- укупни индикатор буке

Кумулативна расподела нивоа звука [dB (A)]

MM1	LAF1,0 (dB)	LAF5,0 (dB)	LAF10 (dB)	LAF50 (dB)	LAF90 (dB)	LAF95 (dB)	LAF99 (dB)	LAFmax (dB)	LAFmin (dB)	LAE
I мерна серија	60,4	58,4	57,5	53,1	47,5	46,7	45,7	73,5	44,0	54,4
II мерна серија	60,7	58,4	57,6	54,7	52,1	51,3	45,3	70,3	41,3	55,4
III мерна серија	62,4	60,2	59,5	57,3	54,9	53,9	46,7	66,6	44,4	57,6
IV мерна серија	55,5	53,3	52,5	50,2	47,5	44,4	42,2	68,8	40,4	50,6
V мерна серија	49,5	47,4	46,5	44,2	42,6	42,2	41,2	66,1	38,9	44,9

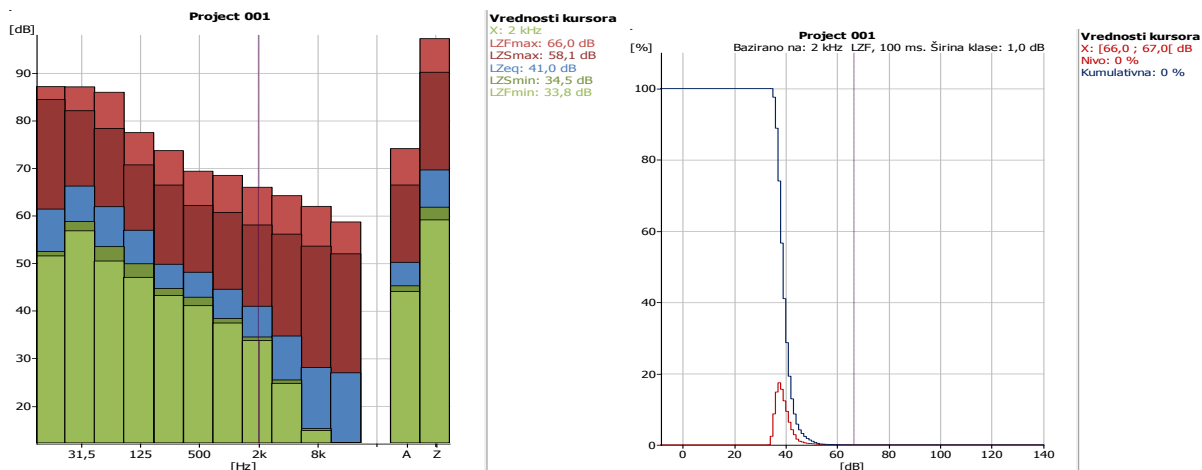
LAFmax-максимални временски усредњен и фреквенцијски пондерисан ниво звучног притиска
LAFmin-минимални временски усредњен и фреквенцијски пондерисан ниво звучног притиска
LAF 1,0;LAF 5,0;LAF 10,0; LAF50,0; LAF 90,0; LAF 95,0; LAF 99,0 - статистички нивои у току интервала мерења
LAE - ниво изложености звуку



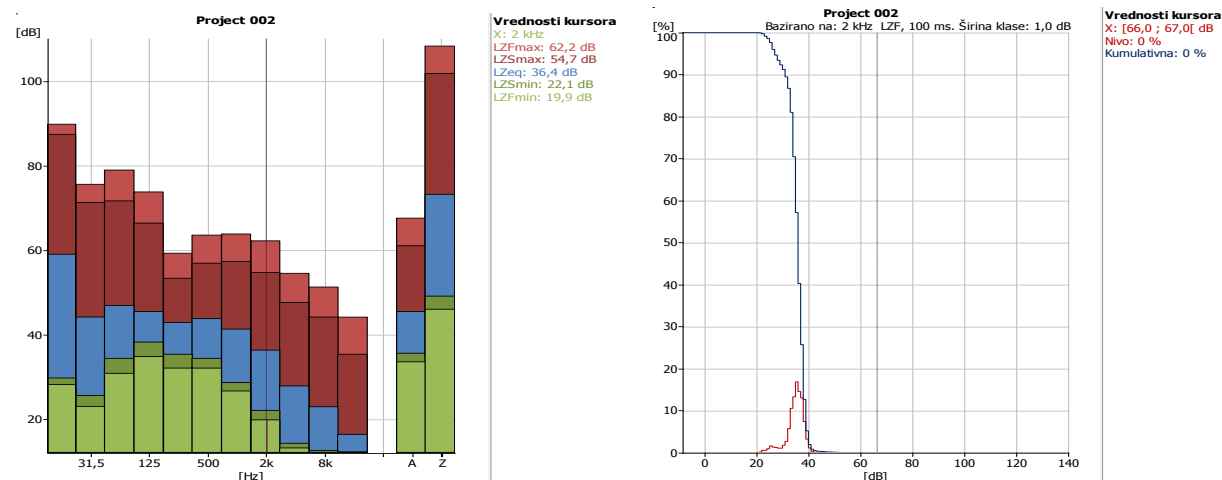
ГРАФИЧКИ ПРИКАЗ МЕРЕЊА БУКЕ

Мерно место бр.5: Зона школских локалитета, поред зграде Топлификације преко пута зграде Висока струковна школа за образовање васпитача и пословних информатичара “ Сирмијум ” у улици Змај Јовина бр. 26.

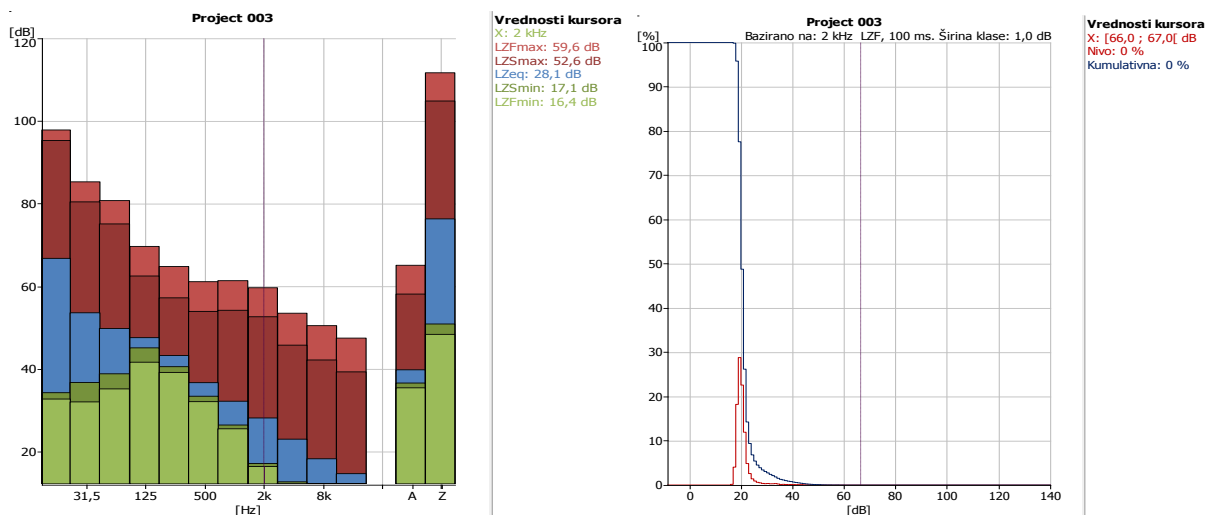
Прво дневно мерење



Друго дневно мерење

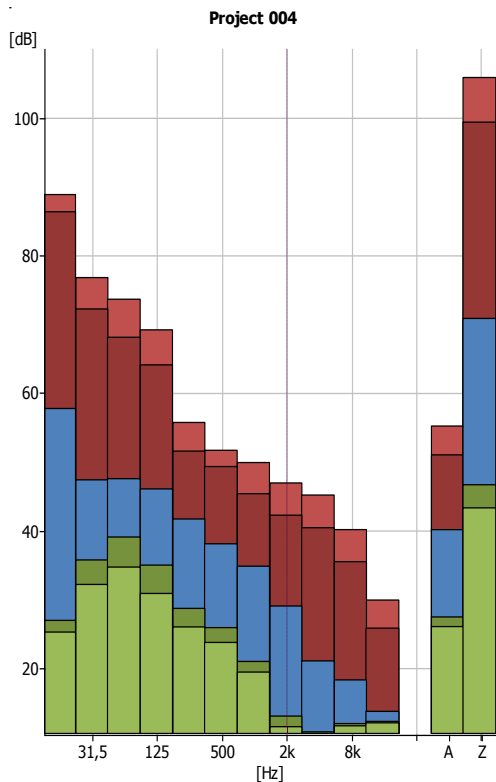


Вечерње мерење



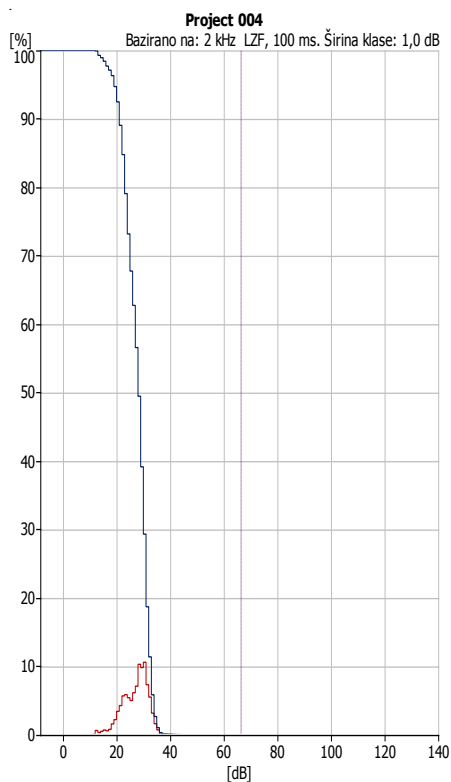


Прво ноћно мерење



Vrednosti kursora

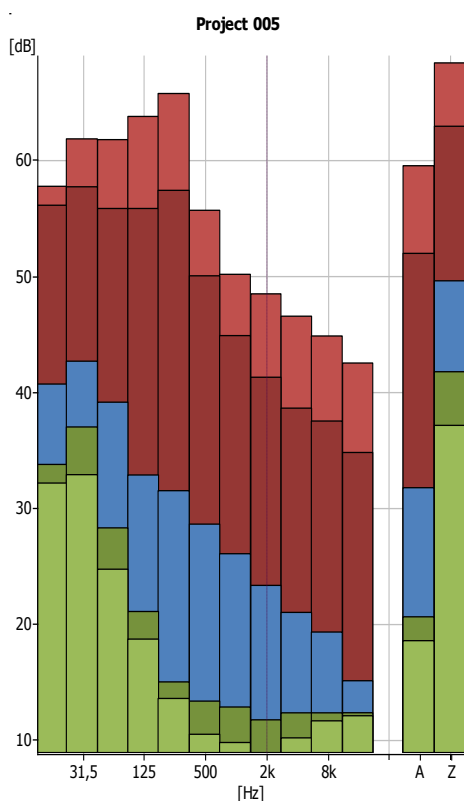
X: 2 kHz
LZFmax: 46,9 dB
LZSmax: 42,2 dB
LZeq: 29,0 dB
LZSmin: 13,0 dB
LZFmin: 11,5 dB



Vrednosti kursora

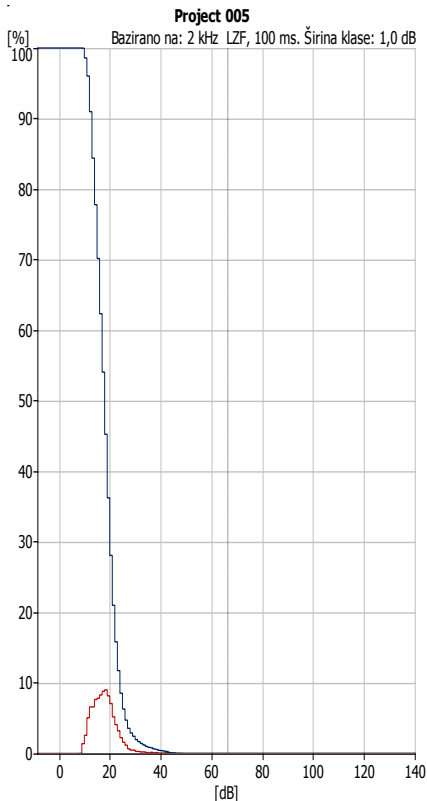
X: [66,0 ; 67,0] dB
Nivo: 0 %
Kumulativna: 0 %

Друго ноћно мерење



Vrednosti kursora

X: 2 kHz
LZFmax: 48,5 dB
LZSmax: 41,3 dB
LZeq: 23,3 dB
LZSmin: 11,7 dB
LZFmin: 8,8 dB



Vrednosti kursora

X: [66,0 ; 67,0] dB
Nivo: 0 %
Kumulativna: 0 %



АНАЛИЗА ПО МЕРНИМ МЕСТИМА

МЕРОДАВНИ НИВО БУКЕ ЗА ДАН

Мерно место бр.1 – Испред главне Поште у центру града, ул.Краља Петра I.

Мерно место– Испред главне Поште у центру града, ул.Краља Петра I, припада Зони 5 (Табела 1. Граничне вредности индикатора буке на отвореном простору, прилог 2 Уредбе о индикаторима буке, граничним вредностима, методама за оцењивање индикатора буке, узнемиравања и штетних ефеката буке у животној средини 75/10) где је гранична вредност буке на отвореном простору за дан **65 dB**, а измерени меродавни ниво је **58 dB**, што је за **7 dB мање** од граничне вредности буке за дан.

Мерно место бр.2 – Насеље М.Хуђи, Северни бедем, испред маркета.

Мерно место – Насеље М.Хуђи, Северни бедем, испред маркета припада Зони 3. (Табела 1. Граничне вредности индикатора буке на отвореном простору, прилог 2 Уредбе о индикаторима буке, граничним вредностима, методама за оцењивање индикатора буке, узнемиравања и штетних ефеката буке у животној средини 75/10)) где је гранична вредност буке на отвореном простору за дан **55 dB**, а измерени меродавни ниво је **58 dB**, што је за **3 dB више** од граничне вредности буке за дан.

Мерно место бр. 3 – Румски друм испред броја 53 код транспортног прилаза фирми METALFER STEEL MILL.

Мерно место – Румски друм испред броја 53 припада Зони 6 (Табела 1. Граничне вредности индикатора буке на отвореном простору, прилог 2 Уредбе о индикаторима буке, граничним вредностима, методама за оцењивање индикатора буке, узнемиравања и штетних ефеката буке у животној средини 75/10), где је гранична вредност буке на отвореном простору за дан **65 dB**, а измерени меродавни ниво је **55 dB**, што је за **10 dB мање** од граничне вредности буке за дан.

Мерно место бр.4 – Променада испред бр.14.

Мерно место–Променада испред бр.14 припада Зони 3 (Табела 1. Граничне вредности индикатора буке на отвореном простору, прилог 2 Уредбе о индикаторима буке, граничним вредностима, методама за оцењивање индикатора буке, узнемиравања и штетних ефеката буке у животној средини 75/10), где је гранична вредност буке на отвореном простору за дан **55 dB**, а измерени меродавни ниво је **52 dB**, што је за **3 dB мање** од граничне вредности буке за дан.

Мерно место бр.5 – Поред зграде Топлификације, преко пута зграде Високе струковнешколе за образовање васпитача и пословних информатичара “Сирмијум”, Змај Јовина бр.26.

Мерно место – улица Змај Јовина бр.26 припада Зони 2. (Табела 1. Граничне вредности индикатора буке на отвореном простору, прилог 2 Уредбе о индикаторима буке, граничним вредностима, методама за оцењивање индикатора буке, узнемиравања и штетних ефеката буке у животној средини 75/10), где је гранична вредност буке на отвореном простору за дан **50 dB**, а измерени меродавни ниво је **55 dB**, што је за **5 dB више** од граничне вредности буке за дан .

МЕРОДАВНИ НИВО БУКЕ ЗА ВЕЧЕ

Мерно место бр.1 – Испред главне Поште у центру града, ул.Краља Петра I.

Мерно место–Испред главне Поште у центру града, ул.Краља Петра I припада Зони 5 (Табела 1. Граничне вредности индикатора буке на отвореном простору, прилог 2 Уредбе о индикаторима буке, граничним вредностима, методама за оцењивање индикатора буке, узнемиравања и штетних ефеката буке у животној средини 75/10), где је гранична вредност буке на отвореном простору за вече **65 dB**, а измерени меродавни ниво је **56 dB**, што је за **9 dB мање** од граничне вредности буке за вече.



ЗАВОД ЗА ЈАВНО ЗДРАВЉЕ
Ул. Стари шор 47, 22000 Сремска Митровица
e-mail: info@zdravlje-sm.org.rs
web: www.zdravlje-sm.org.rs

Тел:022/610-511

Тел/Факс:022/636-509

Жиро рачун: 840-209667-75

Мерно место бр.2 – Насеље М.Хуђи, Северни бедем, испред маркета.

Мерно место – Насеље М.Хуђи, Северни бедем, испред маркета припада Зони 3 (Табела 1. Граничне вредности индикатора буке на отвореном простору, прилог 2 Уредбе о индикаторима буке, граничним вредностима, методама за оцењивање индикатора буке, узнемиравања и штетних ефеката буке у животној средини 75/10), где је гранична вредност буке на отвореном простору за вече **55 dB**, а измерени меродавни ниво је **54 dB**, што је за **1 dB мање** од граничне вредности буке за вече.

Мерно место бр. 3 – Румски друм испред броја 53 код транспортног прилаза фирми METALFER STEEL MILL.

Мерно место – Румски друм испред броја 53 припада Зони 6 (Табела 1. Граничне вредности индикатора буке на отвореном простору, прилог 2 Уредбе о индикаторима буке, граничним вредностима, методама за оцењивање индикатора буке, узнемиравања и штетних ефеката буке у животној средини 75/10), где је гранична вредност буке на отвореном простору за вече **65 dB**, а измерени меродавни ниво је **56 dB**, што је за **9 dB мање** од граничне вредности буке за вече.

Мерно место бр.4 – Променада испред бр.14.

Мерно место–Променада испред бр.14.припада Зони 3 (Табела 1. Граничне вредности индикатора буке на отвореном простору, прилог 2 Уредбе о индикаторима буке, граничним вредностима, методама за оцењивање индикатора буке, узнемиравања и штетних ефеката буке у животној средини 75/10), где је гранична вредност буке на отвореном простору за вече **55 dB**, а меродавни вечерњи ниво је **50 dB**, што је за **5 dB мање** од граничне вредности буке за вече.

Мерно место бр.5 – Поред зграде Топлификације преко пута зграде Високе струковне школе за образовање васпитача и пословних информатичара “ Сирмијум ”, ул.Змај Јовина бр.26.

Мерно место улица Змај Јовина бр.26 припада Зони 2. (Табела 1. Граничне вредности индикатора буке на отвореном простору, прилог 2 Уредбе о индикаторима буке, граничним вредностима, методама за оцењивање индикатора буке, узнемиравања и штетних ефеката буке у животној средини 75/10), где је гранична вредност буке на отвореном простору за вече **50 dB**, а измерени меродавни ниво је **58 dB**, што је за **8 dB више** од граничне вредности буке за вече.

НИВО БУКЕ ЗА НОЋ

Мерно место бр.1 – Испред главне Поште у центру града, ул.Краља Петра I.

Мерно место–Испред главне Поште у центру града, ул.Краља Петра I припада Зони 5 (Табела 1. Граничне вредности индикатора буке на отвореном простору, прилог 2 Уредбе о индикаторима буке, граничним вредностима, методама за оцењивање индикатора буке, узнемиравања и штетних ефеката буке у животној средини 75/10) где је гранична вредност буке на отвореном простору за ноћ **55 dB**, а измерени меродавни ниво је **47 dB**, што је за **8 dB мање** од граничне вредности буке за ноћ.

Мерно место бр.2 – Насеље М.Хуђи, Северни бедем, испред маркета.

Мерно место – Насеље М.Хуђи, Северни бедем, испред маркета припада Зони 3 (Табела 1. Граничне вредности индикатора буке на отвореном простору, прилог 2 Уредбе о индикаторима буке, граничним вредностима, методама за оцењивање индикатора буке, узнемиравања и штетних ефеката буке у животној средини 75/10), где је гранична вредност буке на отвореном простору за ноћ **45 dB**, а измерени меродавни ниво је **43 dB**, што је за **2 dB мање** од граничне вредности буке за ноћ.



Мерно место бр. 3 – Румски друм испред броја 53 код транспортног прилаза фирми METALFER STEEL MILL.

Мерно место – Румски друм испред броја 53 код транспортног прилаза фирми METALFER STEEL MILL. припада Зони 6 (Табела 1. Граничне вредности индикатора буке на отвореном простору, прилог 2 Уредбе о индикаторима буке, граничним вредностима, методама за оцењивање индикатора буке, узнемиравања и штетних ефеката буке у животној средини 75/10), где је гранична вредност буке на отвореном простору за ноћ **55 dB**, а измерени меродавни ниво је **43 dB**, што је за **12 dB мање** од граничне вредности буке за ноћ.

Мерно место бр.4 – Променада испред бр.14.

Мерно место–Променада испред бр.14 припада Зони 3 (Табела 1. Граничне вредности индикатора буке на отвореном простору, прилог 2 Уредбе о индикаторима буке, граничним вредностима, методама за оцењивање индикатора буке, узнемиравања и штетних ефеката буке у животној средини 75/10), где је гранична вредност буке на отвореном простору за ноћ **45 dB**, а измерени меродавни ниво је **45 dB**, што значи да је усаглашен са граничном вредности буке за ноћ.

Мерно место бр.5 – Поред зграде Топлификације преко пута зграде Високе струковна школа за образовање васпитача и пословних информатичара “ Сирмијум ” ул. Змај Јовина бр.26.

Мерно место – улица Змај Јовина бр.26. припада Зони 2 (Табела 1. Граничне вредности индикатора буке на отвореном простору, прилог 2 Уредбе о индикаторима буке, граничним вредностима, методама за оцењивање индикатора буке, узнемиравања и штетних ефеката буке у животној средини 75/10), где је гранична вредност буке на отвореном простору за ноћ **45 dB**, а измерени меродавни ниво је **48 dB**, што је **3 dB више** од граничне вредности буке за ноћ.

ЗАКЉУЧАК:

На основу резултата мерења буке на пет мерних тачки, може се констатовати следеће:

- Меродавни ниво буке током дана НЕ ПРЕЛАЗИ граничну вредност индикатора буке у животној средини на мерним местима 1,3 и 4.
- Меродавни ниво буке током вечери НЕ ПРЕЛАЗИ граничну вредност индикатора буке у животној средини намерним местима 1,2,3 и 4.
- Меродавни ниво буке током ноћи НЕ ПРЕЛАЗИ граничну вредност индикатора буке у животној средини на мерним местима 1,2, 3 и 4
- Меродавни ниво буке током дана (24 ч) „ ПРЕЛАЗИ граничну вредност индикатора буке у животној средини на мерним местима 1,2, 3 и 5.

Мерења извршила:

Милка Бурлица дипл.инж.заштите животне средине

Извештај формирала

Др Ивана Матијашевић специјалиста хигијене

в.д. Начелник центра за хигијену и хуману екологију

Др Ивана Матијашевић специјалиста хигијене



ЗАВОД ЗА ЈАВНО ЗДРАВЉЕ
Ул. Стари шор 47, 22000 Сремска Митровица
e-mail: info@zdravlje-sm.org.rs
web: www.zdravlje-sm.org.rs

Тел: 022/610-511

Тел/Факс: 022/636-509

Жиро рачун: 840-209667-75

ПРИЛОГ 1. Копија решења о овлашћењу за мерење буке у животној средини



Република Србија
МИНИСТАРСТВО
ЗАШТИТЕ ЖИВОТНЕ СРЕДИНЕ
Број: 000716150 2024 14850 003 005 501 069
Датум: 15.03.2024. године
Немањина 22-26
Београд

На основу чл. 25. Закона о заштити од буке у животној средини ("Сл. гласник РС", бр. 96/2021), чл. 136. и 141. став 2. Закона о општем управном поступку („Службени гласник РС“, бр. 18/16 и 95/18-аутентично тумачење), чл. 6. став 1. и 39. став 1. тачка 4) Закона о министарствима („Службени гласник РС“, број 128/20), као и чл. 23. став 2. и 24. став 3. Закона о државној управи („Службени гласник РС“, бр. 79/05, 101/07, 95/10, 99/14, 30/18 - др. закон и 47/18), решавајући по захтеву Завода за јавно здравље Сремска Митровица, Стари шор 47, Сремска Митровица, Министарство заштите животне средине, државни секретар Александар Дујановић по овлашћењу министра број 021-01-36/22-09 од 10.11.2022. године, доноси:

РЕШЕЊЕ

1. УТВРЂУЈЕ СЕ да Завод за јавно здравље Сремска Митровица, Стари шор 47, Сремска Митровица, **испуњава прописане услове да врши мерење буке у животној средини.**

2. ОВЛАШЋУЈУ СЕ:

- Милка Бурлица, дипл.инж.заштите животне средине;
 - Др Ивана Матијашевић, специјалиста хигијене;
- запослени у Заводи за јавно здравље Сремска Митровица, Стари шор 47, Сремска Митровица, Нови Сад, да врше мерења из тачке 1. диспозитива решења.

Лице одговорно за потписивање извештаја о мерењу буке је Др Ивана Матијашевић, специјалиста хигијене.

3. Ово решење важи четири године.

Образложење

Завод за јавно здравље Сремска Митровица, Стари шор 47, Сремска Митровица, поднео је захтев Министарству заштите животне средине за овлашћивање организације за мерење буке у животној средини.

На основу захтева, приложене документације (Уверење о исправности мерила, документација о лицима за која се тражи овлашћење за мерење буке у животној средини, Извештај о мерењу буке у животној средини, Сертификат о акредитацији број 01-151 од 11.06.2022. и Записник од 05.03.2024.), утврђено је да Завод за јавно здравље Сремска Митровица, Стари шор 47, Сремска Митровица, испуњава услове да врши мерење буке у животној средини, а на основу члана 6. Правилника о условима које мора да испуњава



ЗАВОД ЗА ЈАВНО ЗДРАВЉЕ
Ул. Стари шор 47, 22000 Сремска Митровица
e-mail: info@zdravlje-sm.org.rs
web: www.zdravlje-sm.org.rs

Тел: 022/610-511

Тел/Факс: 022/636-509

Жиро рачун: 840-209667-75

ПРИЛОГ 2. Извод из обима акредитације за област мерења и оцењивања нивоа буке у животној средини



АКРЕДИТАЦИОНО
ТЕЛО
СРБИЈЕ

Акредитациони број / *Accreditation No:*
01-151

Датум прве акредитације /
Date of initial accreditation: 07.07.2006.

Ознака предмета / *File Ref. No.:*
2-01-186

Важи од / *Valid from:*
22.01.2025.

Замењује Обим од / *Replaces Scope dated:*
17.10.2023.

ОБИМ АКРЕДИТАЦИЈЕ

Scope of Accreditation

Акредитовано тело за оцењивање усаглашености / *Accredited conformity assessment body*

ЗАВОД ЗА ЈАВНО ЗДРАВЉЕ СРЕМСКА МИТРОВИЦА

Сремска Митровица, Стари шор 47

Стандард / *Standard:*

SRPS ISO/IEC 17025:2017

(ISO/IEC 17025:2017)

Скраћени обим акредитације / *Short description of the scope*

- Физичка, хемијска, сензорска и микробиолошка испитивања воде (површинске воде; отпадне воде; воде за пиће; минералне, изворске и стоне воде; базенске воде) / *Physical, chemical, sensory and microbiological analysis of water (surface water; waste water; drinking, mineral, spring and table water, swimming pool water);*
- Физичка, хемијска, сензорска и микробиолошка испитивања хране (храна биљног и животињског порекла, жито, млински, пекарски производи и тестенине, фини пекарски производи; жита за доручак, снек производи; месо и производи од меса; млеко и производи од млека; воће и производи од воћа; поврће и производи од поврћа; печурке и производи од печурака; освежавајућа безалкохолна пића; какао и чоколадни производи, крем производи; дијететски производи; кухињска со и со за прехранбену индустрију) / *Physical, chemical, sensory and microbiological analysis of foodstuffs (food of plant and animal origin; grains, milling and bakery products, fine bakery products; breakfast cereals and snack products, meat and meat products, milk and dairy products, fruits and fruit products, vegetables and vegetable products, mushrooms and mushroom products, soft drinks (non-alcoholic beverages), cocoa, chocolate and similar products, cocoa-cream products, dietary products, table salt and food industry salt);*
- Физичка и хемијска испитивања предмета опште употребе (средства за одржавање чистоће у домаћинству, вештачке масе (полимерни материјали), посуђе, прибор, амбалажа за храну од вештачких маса), амбалажа или њене компоненте, козметички производи, дечје играчке / *Physical and chemical testing of items of general use (household cleaning products, polymer materials, dishes, utensils, food packaging material made of artificial mass (polymer materials), packaging or its components, cosmetic products,*



АТЦ

Акредитациони број/
Accreditation No. **01-151**

Важи од/Valid from: 22.01.2025.

Замењује Обим од / Replaces Scope dated: 17.10.2023.

children's toys;

- Микробиолошка испитивања хране за животиње и узорака са површина који долазе у контакт са храном / *Microbiological analysis of animal feeding stuffs and samples from surfaces that come into contact with food;*
- Физичка и хемијска испитивања амбијенталног ваздуха / *Physical and chemical analysis of ambient air;*
- Мерење нивоа буке у животној средини. / *Measurement of environmental noise;*
- Узорковање воде (воде за пиће, површинске воде, отпадне воде, и воде за рекреацију- базенске воде), амбијенталног ваздуха, и узорака са површина које долазе у контакт са храном / *Sampling of water (drinking water, surface water, waste water, and recreational water — swimming pool water), ambient air and samples from surfaces that come into contact with food.*



ЗАВОД ЗА ЈАВНО ЗДРАВЉЕ
Ул. Стари шор 47, 22000 Сремска Митровица
e-mail: info@zdravlje-sm.org.rs
web: www.zdravlje-sm.org.rs

Тел:022/610-511

Тел/Факс:022/636-509

Жиро рачун: 840-209667-75



ATC

Акредитациони број/
Accreditation No. **01-151**

Важи од/Valid from: 22.01.2025.

Заменаје Обим од / Replaces Scope dated: 17.10.2023.

Место испитивања: терен Акустична испитивања и испитивања буке				
Р. Б.	Предмет испитивања/ материјал / производ	Врста испитивања и/или карактеристика која се мери (техника испитивања)	Опсег мерења/лимит детекције/лимит квантификације (где је примењиво)	Референтни документ
1.	Животна средина	Мерење и оцењивање буке у животној средини	(20-120) dB	SRPS ISO 1996-1:2019 SRPS ISO 1996-2:2019



ЗАВОД ЗА ЈАВНО ЗДРАВЉЕ
Ул. Стари шор 47, 22000 Сремска Митровица
e-mail: info@zdravlje-sm.org.rs
web: www.zdravlje-sm.org.rs

Тел:022/610-511 Тел/Факс:022/636-509

Жиро рачун: 840-209667-75

ПРИЛОГ 3. Фотодокументација

Мерно место 1: Испред зграде главне Поште у центру града, ул.Краља Петра I.



Дневна мерења

Мерно место 2: Чисто стамбено подручје–Насеље М.Хући, Северни бедем бб, испред маркета



Дневна мерења



ЗАВОД ЗА ЈАВНО ЗДРАВЉЕ
Ул. Стари шор 47, 22000 Сремска Митровица
e-mail: info@zdravlje-sm.org.rs
web: www.zdravlje-sm.org.rs

Тел:022/610-511 Тел/Факс:022/636-509

Жиро рачун: 840-209667-75

Мерно место 3 : - Румски друм испред броја 53 код транспортног прилаза фирми METALFER STEEL MILL.



Дневна мерења

Мерно место 4: Чисто стамбено подручје-Променада испред бр.14.



Дневна мерења



ЗАВОД ЗА ЈАВНО ЗДРАВЉЕ
Ул. Стари шор 47, 22000 Сремска Митровица
e-mail: info@zdravlje-sm.org.rs
web: www.zdravlje-sm.org.rs

Тел:022/610-511

Тел/Факс:022/636-509

Жиро рачун: 840-209667-75

Мерно место 5: Зона школских локалитета, поред зграде Топлификације преко пута зграде Висока струковна школа за образовање васпитача и пословних информатичара “ Сирмијум ” у улици Змај Јовина бр. 26.



Дневна мерења