



ГРАД СРЕМСКА МИТРОВИЦА

Светог Димитрија 13

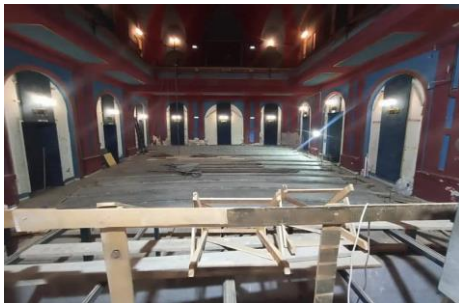
www.sremskamitrovica.rs

22000 Сремска Митровица, Србија

ПРИХОДИ И РАСХОДИ БУЏЕТА ЗА ФЕБРУАР

Сви износи су изражени у хиљадама динара

Годишњи план прихода	RSD	4.490.956
Годишњи план расхода	RSD	4.490.956



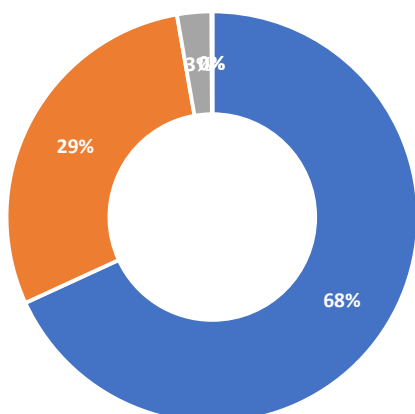
АКТУЕЛНО:
Реконструкција Позоришта
"Добрица Милутиновић" у
Сремској Митровици

За детаљније информације о подацима објављеним у овом извештају грађани се могу

Телефон : +381 (0) 22 610 566

E mail : zameniksm@sremskamitrovica.org.rs

ПРИХОДИ БУЏЕТА ЗА ФЕБРУАР



- Приходи од пореза, такси и накнада
- Донације и трансфери
- Приходи и примања од имовине
- Остали приходи и примања
- Примања од задуживања

Сви износи су изражени у хиљадама динара

УКУПНИ ПРИХОДИ И ПРИМАЊА

439.524



Приходи од пореза, такси и накнада

299.508

Порез на имовину	67.292
Фирмарина	10.082
Порез на зараде	194.720
Остало	27.414



Донације и трансфери

127.895

Донације међународних организација и држава	-
Трансфери од Републике и АП	127.895



Приходи и примања од имовине

11.868

Примања од продаје имовине	1.467
Остали приходи и примања од имовине	10.401



Остали приходи и примања

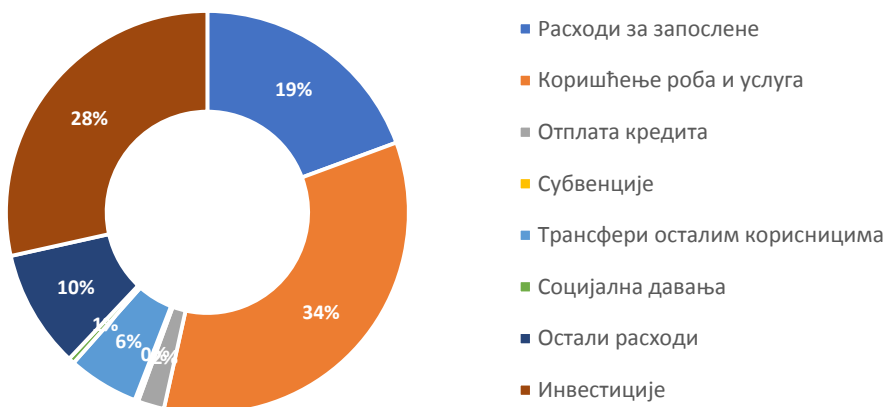
253



Примања од задуживања

-

РАСХОДИ БУЏЕТА ЗА ФЕБРУАР



Сви износи су изражени у хиљадама динара

УКУПНИ РАСХОДИ И ДАВАЊА

436.377



Расходи за запослене

84.535

Бруто плате

79.675

Остали расходи за запослене

4.860



Коришћење роба и услуга

148.798



Отплата кредита

9.232



Субвенције

1.264

Субвенције јавним предузећима

-

Субвенције привреди

-

Остале субвенције (пољопривреди, регионалном центру за

1.264



Трансфери осталим корисницима

24.802



Социјална давања

2.109



Остали расходи

41.365



Инвестиције

124.272

Образложење прихода и примања



Приходи од пореза, такси и накнада

порези на доходак, непокретности, имовину, заоставштину, наслеђе и поклон, финансијске и капиталне трансакције и остали порези, таксе и накнаде на употребу добара



Донације и трансфери

текући и капитални трансфери из републичког буџета и донације међународних организација и држава



Приходи и примања од имовине

прилив од продаје и издавања имовине локалне самоуправе и камате које локална самоуправа наплати за своје депозите



Остали приходи и примања

сви приливи који нису обухваћени у осталим категоријама прихода локалне самоуправе



Примања од задуживања

прилив новца од кредита које локална самоуправа подиже код пословних банака или од емитовања општинских обвезница

Образложење расхода и давања



Расходи за запослене

плата, порези и доприноси на плату, (управа, установе културе, предшколске установе, установе из области туризма, месне заједнице и сл.)



Коришћење роба и услуга

набавка робе и услуга потрбних за нормално функционисање локалне самоуправе (сталне трошкове, путне трошкове, услуге по уговору, специјализоване услуге, трошкове материјала и текуће поправке и одржавање)



Отплата кредита

отплата кредита код пословних банака



Субвенције

помоћ привреди и јавним нефинансијским предузећима и организацијама



Трансфери осталим корисницима

дотације и трансфери осталим нивоима власти



Социјална давања

средства која локална самоуправа додељује у оквиру програма помоћи угроженим категоријама становништва, студентске стипендије, новчана помоћ мајкама за новорођену децу и др.



Остали расходи

приказују расходе за порезе, таксе, новчане казне, као и дотације организацијама цивилног друштва и политичким партијама



Инвестиције

трошкови улагања у инфраструктуру, капиталне објекте и сл.