

 <p>АТС 01-151</p> <p>ЛАБОРАТОРИЈА ЗА ИСПИТИВАЊЕ ISO/IEC 17025</p>	<b>ЗЗЈЗ Сремска Митровица Стари шор 47</b> <b>Тел 022/610-511, факс 022/ 636-509</b> <b>e-mail:info@zdravlje-sm.org.rs</b>		<b>О - 090</b>
			<b>Број 01– СМ – Б / 22</b> <b>Датум: 22.07.2022.</b>

### **ИЗВЕШТАЈ О МЕРЕЊУ И ОЦЕЊИВАЊУ НИВОА БУКЕ У ЖИВОТНОЈ СРЕДИНИ**

<b>Назив и адреса извршиоца услуге</b>	Завод за јавно здравље – Одсек за заштиту животне средине
<b>Овлашћење за мерење буке у животној средини</b>	Министарство животне средине и просторног планирања Републике Србије број 353-01-0047212020 издато дана 16.03.2020.године.
<b>Захтев наручиоца услуге, датум</b>	датум: 01.05.2022.године
<b>Подносилац захтева /Број захтева или уговора на основу којег се врши мерење</b>	Град Сремска Митровица, Светог Димитрија 13, Уговор број 404-182/2022-10 од 27.04.2022.године
<b>Документа квалитета</b>	1. Системи менаџмента квалитетом: Захтеви SRPS ISO 9001: 2015, Захтеви SRPS ISO/IEC 17025:2017 2. Пословник о квалитету Завода; 3. Упутство за одређивање нивоа буке у животној средини (У-21); 4. Упутство за руковање фонометром за мерење нивоа буке у животној средини (УОХИГ-02).
<b>Важећи закони и правилници</b>	Закон о заштити животне средине (Сл. гл. РС.135/ 04), 36/2009, 36/2009 - др. закон, 72/2009 - др. закон, 43/2011 - одлука УС, 14/2016, 76/2018, 95/2018 - др. закон и 95/2018 - др. закон Закон о заштити од буке у животној средини (Сл.гл. РС бр.96/2021). Правилник о методама мерења буке, садржини и обиму извештаја о мерењу буке (Сл. гл. РС.72 /10). Уредба о индикаторима буке, граничним вредностима, методама за оцењивање индикатора буке, узнемиравања и штетних ефеката буке у животној средини (Сл. гл. РС.75 /10).
<b>Метод испитивања</b>	SRPS ISO 1996-1:2019. Акустика – Описивање, мерење и оцењивање буке у животној средини, Део 1: Основне величине и процедуре оцењивања SRPS ISO 1996-2:2019. Акустика – Описивање, мерење и оцењивање буке у животној средини, Део 2: Одређивање нивоа буке у животној средини
<b>Област испитивања</b>	Мерење буке у животној средини и оцена у складу са Уредбом о индикаторима буке, граничним вредностима, методама за оцењивање индикатора буке, узнемиравања и штетних ефеката буке у животној средини (Сл. гл. РС.75 /10).
<b>Врсте испитивања</b>	Мерење буке у животној средини која потиче од саобраћаја и других активности на изабраним мерним местима.
<b>Присутне особе у току мерења</b>	Мерењу су присуствовали: Милка Бурлица, извршилац услуге мерења.

  АТС 01-151 ЛАБОРАТОРИЈА ЗА ИСПИТИВАЊЕ ISO/IEC 17025	<b>ЗЗЈЗ Сремска Митровица Стари шор 47</b> <b>Тел 022/610-511, факс 022/ 636-509</b> <b>e-mail:info@zdravlje-sm.org.rs</b>		<b>О - 090</b>
			<b>Број 01– СМ – Б / 22</b> <b>Датум: 22.07.2022.</b>

## ЗАДАТАК МЕРЕЊА

На основу Уговора број 404-182/2022-10 од 27.04.2022.године, Завод за јавно здравље Сремска Митровица као извршилац услуге, преузео је обавезу од стране Града Сремска Митровица као наручиоца услуге да у току 2022 године, у периоду од маја до децембра започне и изврши снимање и анализу стања буке у Граду Сремска Митровица.

Предмет уговора је вршење мерења буке у комуналној средини у Граду Сремска Митровица на 5 мерних места.

На Табели 1 је приказан попис 5 мерних места по акустичким зонама:

Уредба о индикаторима буке, граничним вредностима, методама за оцењивање индикатора буке, узнемиравања и штетних ефеката буке у животној средини 75/2010	Ред.број	Мерно место
<b>Зоне</b>		
Градски центар, занатска, трговачка, административно – управна зона са становима, зона дуж аутопутева, магистралних и градских саобраћајница.	1.	Испред главне поште у центру града, ул.Краља Петра I.
Чисто стамбено подручје.	2.	Насеље М.Хуђи, Северни бедем, испред маркета.
Индустријска, складишна и сервисна подручја и транспортни терминали без стамбених зграда .	3.	Румски друм испред броја 53код транспортног прилаза фирми METALFER STEEL MILL.
Чисто стамбено подручје.	4.	Променада испред бр.14.
Туристичка подручја, кампови и школске зоне.	5.	Поред зграде Топлификације, Змај Јовина бр.26.

		<b>ЗЗЈЗ Сремска Митровица Стари шор 47</b> Тел 022/610-511, фак 022/ 636-509 e-mail:info@zdravlje-sm.org.rs	<b>О - 090</b>
			Број 01– СМ – Б / 22 Датум: 22.07.2022.

## УСЛОВИ И РЕЗУЛТАТИ МЕРЕЊА

**Мерно место I**: Градски центар, занатска, трговачка, административно – управна зона са становима, зона дуж аутопутева, магистралних и градских саобраћајница – **Испред зграде главне Поште у центру града, ул. Краља Петра I.**

*Слика мерног места:*



**Мерна тачка:** На платоу испред зграде Поште у центру града на око 5 - 10 метара удаљености од коловоза и на висини 1,5 метара од тла.

**Опис мерног места:** Мерно место је поплочана бетонска пешачка зона наспрам улаза у зграду Поште.

**Време мерења:** Мерења су обављена у три временска интервала у току дана и два у току ноћи и то 02. и 03. јуна.



I мерна серија - јутро -08:04:36 до 08:19:36 (02.06.2022.)

II мерна серија - поподне -11:58:47 до 12:13:47 (02.06.2022.)

III мерна серија - вече - 16:10:12 до 16:25:12 (02.06.2022.)

IV мерна серија - ноћ до поноћи -20:07:32 до 20:12:32 (02.06.2022)

V мерна серија - ноћ после поноћи -00:10:00 до 00:15:00 (03.06.2022.)

  АТС 01-151 ЛАБОРАТОРИЈА ЗА ИСПИТИВАЊЕ ISO/IEC 17025	<b>ЗЗЈЗ Сремска Митровица Стари шор 47</b> <b>Тел 022/610-511, факс 022/ 636-509</b> <b>e-mail:info@zdravlje-sm.org.rs</b>		<b>О - 090</b>
			<b>Број 01– СМ – Б / 22</b> <b>Датум: 22.07.2022.</b>



**Метеоролошки услови:** Метеоролошки услови приказани у Табелама 2. и 3. били су повољни и нису утицали на тачност података добијених мерењем буке.

Табела бр.2. Метеоролошки подаци при мерењима буке обављеним 02. јуна:

Микроклиматска мерења	прво дневно 08:04:36 до 08:19:36 (02.06.2022.)	друго дневно 11:58:47 до 12:13:47 (02.06.2022.)	вечерње 16:10:12 до 16:25:12 (02.06.2022.)
Т (°C)	16	20	25
РВ (%)	81	85	86
Струјање ваздуха (km/h)	1	1	1
Притисак ваздуха (hPa)	979,3	980,7	985,7

Табела бр.3. Метеоролошки подаци при мерењима буке обављеним 02. и 03. јуна:

Микроклиматска мерења	прво ноћно 20:07:32 до 20:12:32 (02.06.2022.)	друго ноћно 00:10:00 до 00:15:00 (03.06.2022.)
Т (°C)	17	12
РВ (%)	88	87
Струјање ваздуха (m/s)	-	4
Притисак ваздуха (hPa)	985,5	984,8

  <b>ATC</b> 01-151 ЛАБОРАТОРИЈА ЗА ИСПИТИВАЊЕ ISO/IEC 17025	<b>33ЈЗ Сремска Митровица Стари шор 47</b> <b>Тел 022/610-511, факс 022/ 636-509</b> <b>e-mail:info@zdravlje-sm.org.rs</b>										<b>О - 090</b>
											<b>Број 01– СМ – Б / 22</b>

термин мерења (интервал)	LAeqT dB(A)	K	LAF1 (dB)	LAF5 (dB)	LAF10 (dB)	LAF50 (dB)	LAF90 (dB)	LAF95 (dB)	LAF99 (dB)	LAFmax (dB)	LAFmin (dB)	LRAeqT dB (A)	Интензитет саобраћаја током мерног интервала
<b>први дневни</b> 08:04:36 до 08:19:36 (02.06.2022.)	<b>54,3</b>	-	67,1	60,0	57,3	45,5	41,6	4,14	41,0	74,9	40,4	<b>54</b>	55 аутомобила, 4 мотоцикла
<b>други дневни</b> 11:58:47 до 12:13:47 (02.06.2022.)	<b>58,0</b>	-	68,7	65,5	62,6	65,5	43,6	43,0	42,2	73,4	40,9	<b>58</b>	58 аутомобила, 5 мотоцикала
<b>Вечерњи</b> 16:10:12 до 16:25:12 (02.06.2022.)	<b>52,1</b>	-	59,7	57,3	55,8	49,9	44,2	42,4	40,8	64,0	39,1	<b>52</b>	47 аутомобила, 1 мотоцикла
<b>први ноћни</b> 20:07:32 до 20:12:32 (02.06.2022.)	<b>51,5</b>	-	61,4	51,6	48,1	43,6	41,0	40,3	39,1	84,5	37,1	<b>52</b>	47 аутомобила, 1 мотоцикла
<b>други ноћни</b> 00:10:00 до 00:15:00 (03.06.2022.)	<b>41,8</b>	-	46,3	42,7	42,2	41,4	40,8	40,6	40,3	60,1	39,7	<b>42</b>	43 аутомобила, 2 мотоцикла

Резултати мерења на мерном месту **Пошта, јун 2022. Године**

LAeqT - еквивалентни А пондерисани ниво буке измерен у току временског интервала

LRAeqT - меродавни ниво буке

LA1 - једнопроцентни ниво буке у току интервала мерења

LA5 - петопроцентни ниво буке у току интервала мерења

LA10 - десетопроцентни ниво буке у току интервала мерења

LA50 - педесетопроцентни ниво буке у току интервала мерења

LA90 - деведесетопроцентни ниво буке у току интервала мерења

LA95 - деведесетпетопроцентни ниво буке у току интервала мерења

LA99 - деведесетдеветопроцентни ниво буке у току интервала мерења

LAFmax - максимални ниво буке у току интервала мерења

LAFmin - минимални ниво буке у току интервала мерења

T - временски интервал мерења износи 15 минута за сва мерења

K - корекција због присуства тона, импулса или других звучних информација

Страна 5 од 27 Издање 3 од 04.01.2022.

Резултати испитивања односе се искључиво на место мерења. Извештај се може репродуковати и умножавати искључиво у целости.



ATC  
01-151

ЛАБОРАТОРИЈА  
ЗА ИСПИТИВАЊЕ  
ISO/IEC 17025

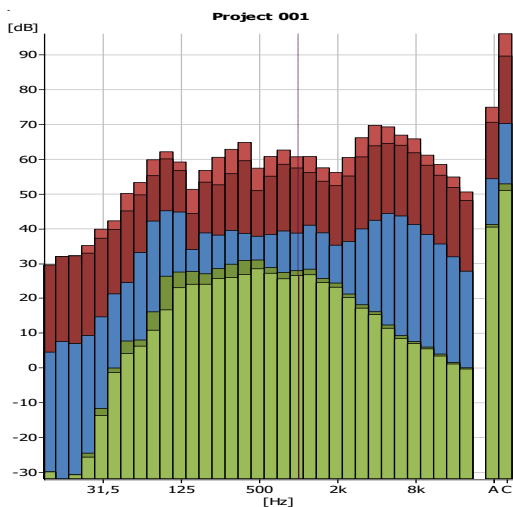
33ЈЗ Сремска Митровица Стари шор 47  
Тел 022/610-511, факс 022/ 636-509  
e-mail:info@zdravlje-sm.org.rs

О - 090

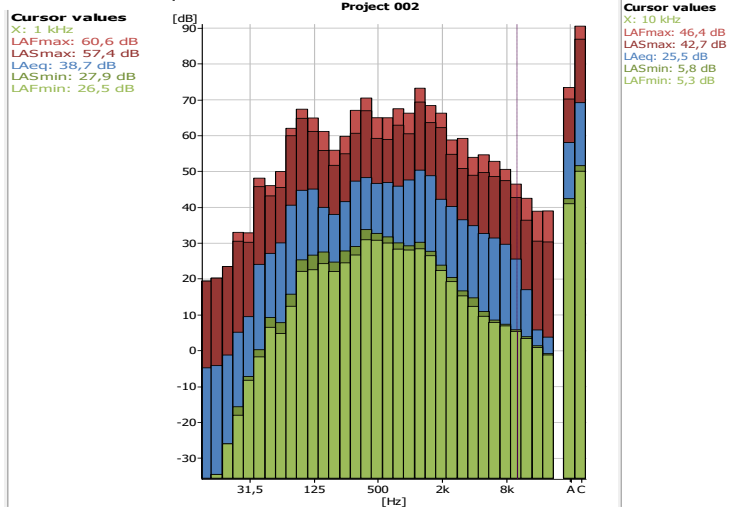
Број 01 – СМ – Б / 22

Датум: 22.07.2022.

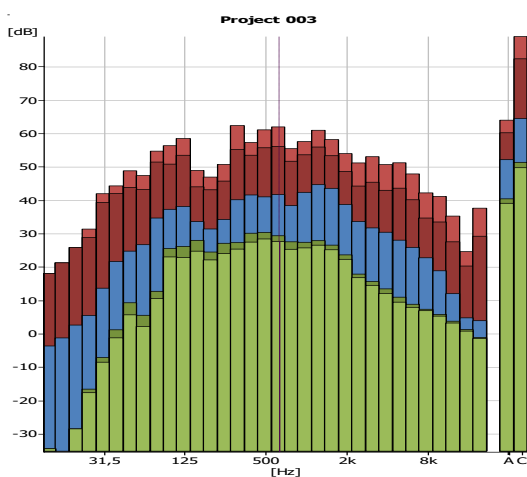
### Дијаграм терцне анализе:



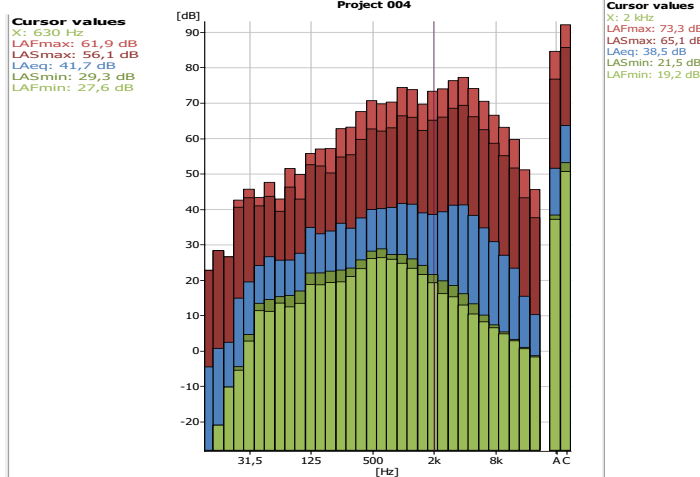
Слика 1: прво дневно мерење



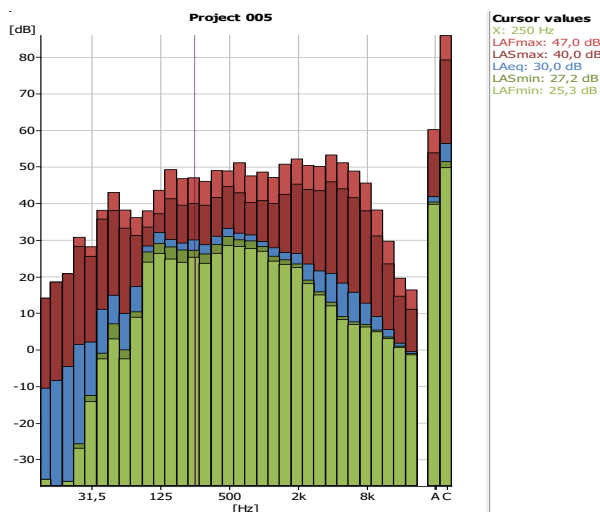
Слика 2: друго дневно мерење





Слика 3: вечерње мерење



Слика 4: прво ноћно мерење



Слика 5: друго ноћно мерење

	 <b>АТС</b> 01-151 <b>ЛАБОРАТОРИЈА  ЗА ИСПИТИВАЊЕ  ISO/IEC 17025</b>	<b>33ЈЗ Сремска Митровица Стари шор 47</b> <b>Тел 022/610-511, факс 022/ 636-509</b> <b>e-mail:info@zdravlje-sm.org.rs</b>		<b>О - 090</b>
				<b>Број 01 – СМ – Б / 22</b> <b>Датум: 22.07.2022.</b>

**Мерно место 2:** Чисто стамбено подручје–Насеље М. Хуђи, Северни бедем бб, испред маркета.

**Слика мерног места:**



**Мерна тачка:** Поред прилаза у трговински центар маркет, на паркингу испред улаза .

Удаљено 8 - 10 метара од саобраћајнице и на висини 1,5 метара од тла.

**Опис мерног места:** Мерно место је травната површина и без хоризонталних и вертикалних препрека простирању звука.

**Времемерења:** Мерења су обављена у три временска интервала у току дана и два у току ноћи и то 02. и 03. јуна:



I мерна серија - јутро -08:26:08 до 08:41:08 (02.06.2022.)

II мерна серија - поподне -12:23:22 до 12:38:22 (02.06.2022.)

III мерна серија - вече -16:33:43 до 16:48:43 (02.06.2022.)

IV мерна серија - ноћ до поноћи - 20:30:50 до 20:45:50 (02.06.2022)

V мерна серија - ноћ после поноћи - 00:50:43 до 01:05:43 (03.06.2022.)

	 <b>АТС</b> 01-151 <b>ЛАБОРАТОРИЈА  ЗА ИСПИТИВАЊЕ</b> ISO/IEC 17025	<b>33ЈЗ Сремска Митровица Стари шор 47</b> <b>Тел 022/610-511, факс 022/ 636-509</b> <b>e-mail:info@zdravlje-sm.org.rs</b>		<b>О - 090</b>
				<b>Број 01 – СМ – Б / 22</b> <b>Датум: 22.07.2022.</b>



**Метеоролошки услови:** Метеоролошки услови приказани у Табелама 4. и 5. били су повољни и нису утицали на тачност података добијених мерењем буке.

Табела бр.4. Метеоролошки подаци при мерењима буке обављеним 02. јуна:

Микроклиматска мерења	прво дневно 08:26:08 до 08:41:08 (02.06.2022.)	друго дневно 12:23:22 до 12:38:22 (02.06.2022.)	вечерње 16:33:43 до 16:48:43 (02.06.2022.)
Т (°C)	16	23	27
РВ (%)	82	88	87
Струјање ваздуха (km/h)	1	1	1
Притисак ваздуха (hPa)	988,3	988,7	986,7

Табела бр.5. Метеоролошки подаци при мерењима буке обављеним 02. и 03. јуна:

Микроклиматска мерења	прво ноћно 20:30:50 до 20:45:50 (02.06.2022)	друго ноћно 00:50:43 до 01:05:43 (03.06.2022.)
Т (°C)	18	12
РВ (%)	89	88
Струјање ваздуха (m/s)	-	4
Притисак ваздуха (hPa)	984,5	984,8

  <b>АТC</b> 01-151 ЛАБОРАТОРИЈА ЗА ИСПИТИВАЊЕ ISO/IEC 17025	<b>33J3 Сремска Митровица Стари шор 47</b> <b>Тел 022/610-511, факс 022/ 636-509</b> <b>e-mail:info@zdravlje-sm.org.rs</b>											<b>О - 090</b>
												<b>Број 01 – СМ – Б / 22</b>
												<b>Датум: 19.07.2022.</b>

термин мерења (интервал)	LAeqT dB(A)	K	LA1 (dB)	LA5 (dB)	LA10 (dB)	LA50 (dB)	LA90 (dB)	LA95 (dB)	LA99 (dB)	LAFmax (dB)	LAFmin (dB)	LRAeqT dB (A)	Интензитет саобраћаја током мерног интервала
<b>први дневни</b> 08:26:08 до 08:41:08 (02.06.2022.)	<b>54,4</b>	-	66,1	63,0	57,0	44,8	42,0	41,6	41,0	72,1	40,1	<b>54</b>	64 аутомобила, 4 мотоцикла
<b>други дневни</b> 12:23:22 до 12:38:22 (02.06.2022.)	<b>54,6</b>	-	61,9	60,2	59,1	50,1	42,8	42,3	41,5	64,9	40,3	<b>55</b>	55 аутомобила, 2 мотоцикала
<b>Вечерњи</b> 16:33:43 до 16:48:43 (02.06.2022.)	<b>51,8</b>	-	62,1	57,9	55,7	46,5	42,4	41,8	41,0	67,9	39,8	<b>52</b>	56 аутомобила, 1 мотоцикла
<b>први ноћни</b> 20:30:50 до 20:45:50 (02.06.2022.)	<b>48,8</b>	-	58,7	51,0	48,5	42,7	40,0	39,1	38,0	76,9	36,5	<b>49</b>	58 аутомобила, 2 мотоцикла
<b>други ноћни</b> 00:50:43 до 01:05:43 (03.06.2022.)	<b>39,7</b>	-	49,7	45,6	42,0	30,4	28,2	27,7	26,8	71,3	25,4	<b>40</b>	38 аутомобила, 4 мотоцикла

Резултати мерења на мерном месту **Насеље М. Хуђи, Северни бедем бб, јун 2022. године**

LAeqT - еквивалентни А пондерисани ниво буке измерен у току временског интервала

LRAeqT - мериодржни ниво буке

LA1 - једнопроцентни ниво буке у току интервала мерења

LA5 - петопроцентни ниво буке у току интервала мерења

LA10 - десетопроцентни ниво буке у току интервала мерења

LA50 - педесетопроцентни ниво буке у току интервала мерења

LA90 - деведесетопроцентни ниво буке у току интервала мерења

LA95 - деведесетпетопроцентни ниво буке у току интервала мерења

LA99 - деведесетдеветопроцентни ниво буке у току интервала мерења

LAFmax - максимални ниво буке у току интервала мерења

LAFmin - минимални ниво буке у току интервала мерења

T - временски интервал мерења износи 15 минута за сва мерења

K - корекција због присуства тона, импулса или других звучних информација

Страна 9 од 27 Издање 3 од 04.01.2022.

Резултати испитивања односе се искључиво на место мерења. Извештај се може репродуковати и умножавати искључиво у целости.



ATC  
01-151

ЛАБОРАТОРИЈА  
ЗА ИСПИТИВАЊЕ  
ISO/IEC 17025

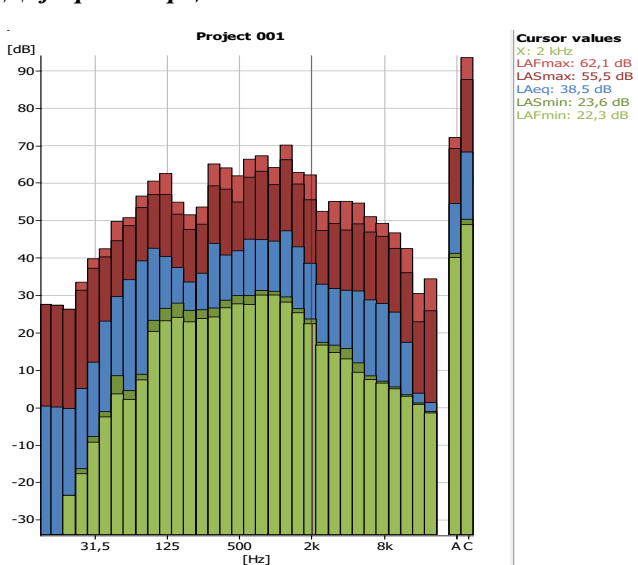
33ЈЗ Сремска Митровица Стари шор 47  
Тел 022/610-511, факс 022/ 636-509  
e-mail:info@zdravlje-sm.org.rs

О - 090

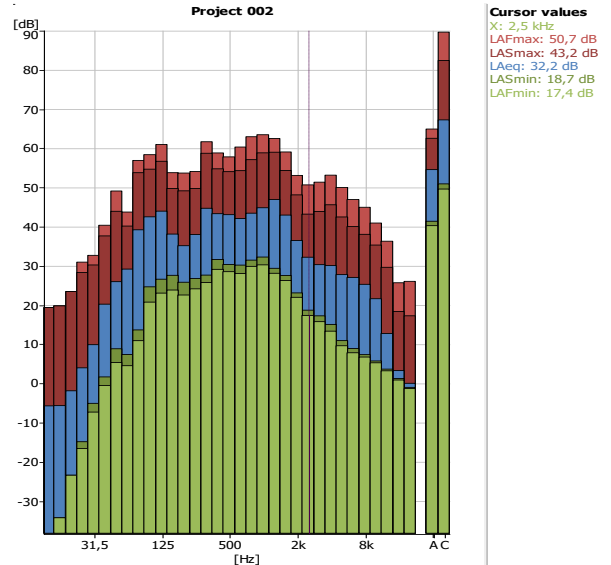
Број 01 – СМ – Б / 22

Датум: 21.07.2022.

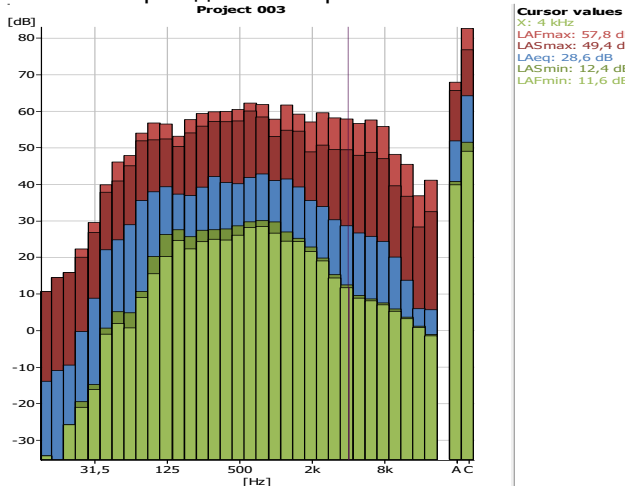
### Дијаграм терцне анализе:



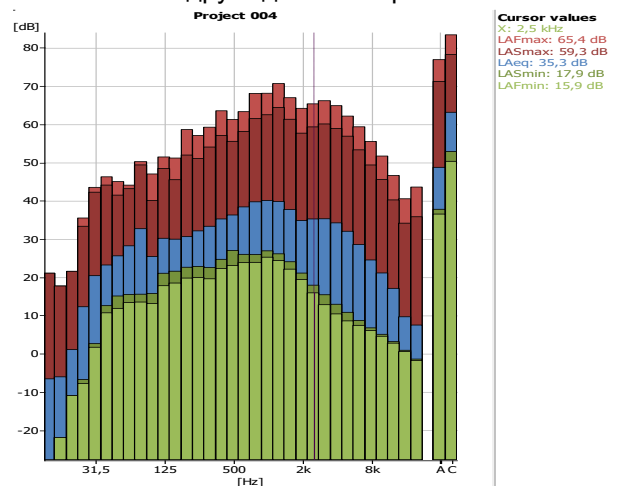
Слика 6: прво дневно мерење



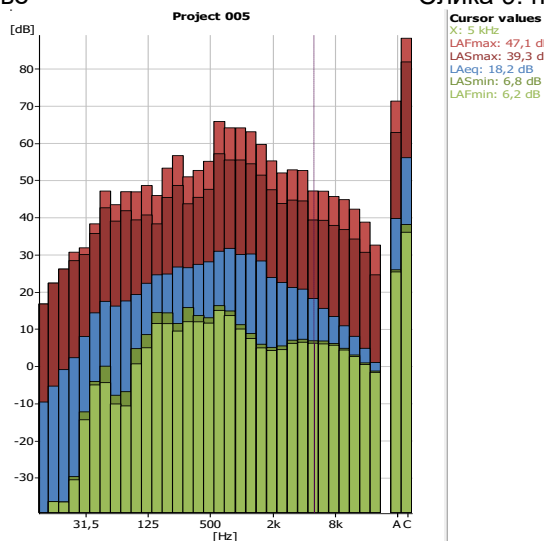
Слика 7: друго дневно мерење



Слика 8: вечерње мерење



Слика 9: прво ноћно мерење



Слика 10: друго ноћно мерење

	 АТС 01-151 ЛАБОРАТОРИЈА ЗА ИСПИТИВАЊЕ ISO/IEC 17025	33J3 Сремска Митровица Стари шор 47 Тел 022/610-511, факс 022/ 636-509 e-mail:info@zdravlje-sm.org.rs	О - 090
		Број 01 – СМ – Б / 22 Датум: 21.07.2022.	

**Мерно место 3:** Индустриска, складишна и сервисна подручја и транспортни терминали без стамбених зграда – Румски друм испред броја 53 код транспортног прилаза фирме METALFER STEEL MILL.

Слика мерног места:



**Мерна тачка:** Испред регионалног пута Ср.Митровица –Рума и прилазног транспортног пута фирме METALFER STEEL MILL.

**Опис мерног места:** Мерно место је травната површина и без препрека простирању звука.

**Време мерења:** Мерења су обављена у три временска интервала у току дана и два у току ноћи и то 02. и 03. јуна.


I мерна серија – јутро -09:43:06 до 09:58:08 (02.06.2022.)

II мерна серија – поподне -13:35:46 до 13:50:46 (02.06.2022.)

III мерна серија – вече -17:56:34 до 18:11:34 (02.06.2022.)

IV мерна серија – ноћ до поноћи -21:45:34 до 22:00:34 (02.06.2022.)

V мерна серија – ноћ после поноћи -02:09:44 до 02:24:44 (03.06.2022.)

  АТС 01-151 ЛАБОРАТОРИЈА ЗА ИСПИТИВАЊЕ ISO/IEC 17025	<b>ЗЗЈЗ Сремска Митровица Стари шор 47</b> <b>Тел 022/610-511, факс 022/ 636-509</b> <b>e-mail:info@zdravlje-sm.org.rs</b>		<b>О - 090</b>
			<b>Број 01 – СМ – Б / 22</b> <b>Датум: 21.07.2022.</b>



**Метеоролошки услови:** Метеоролошки услови приказани у Табелама 6. и 7. били су повољни и нису утицали на тачност података добијених мерењем буке.

Табела бр.6. Метеоролошки подаци при мерењима буке обављеним 02. јуна:

Микроклиматска мерења	прво дневно 09:43:06 до 09:58:08 (02.06.2022.)	друго дневно 13:35:46 до 13:50:46 (02.06.2022.)	вечерње 17:56:34 до 18:11:34 (02.06.2022.)
Т (°C)	16	25	29
РВ (%)	82	88	87
Струјање ваздуха (m/s)	1	1	1
Притисак ваздуха (hPa)	988,3	988,7	986,7

Табела бр.7. Метеоролошки подаци при мерењима буке обављеним 02. и 03. јуна:

Микроклиматска мерења	прво ноћно 21:45:34 до 22:00:34 (02.06.2022)	друго ноћно 02:09:44 до 02:24:44 (03.06.2022.)
Т (°C)	18	12
РВ (%)	89	88
Струјање ваздуха (m/s)	-	4
Притисак ваздуха (hPa)	984,5	984,8

  ATC 01-151 ЛАБОРАТОРИЈА ЗА ИСПИТИВАЊЕ ISO/IEC 17025	<b>33J3 Сремска Митровица Стари шор 47</b> <b>Тел 022/610-511, факс 022/ 636-509</b> <b>e-mail:info@zdravlje-sm.org.rs</b>										<b>О - 090</b>
	<b>Број:01– СМ – Б / 22</b> <b>Датум: 22.07.2022.</b>										

термин мерења (интервал)	LAeqT dB(A)	K	LA1 (dB)	LA5 (dB)	LA10 (dB)	LA50 (dB)	LA90 (dB)	LA95 (dB)	LA99 (dB)	LAFmax (dB)	LAFmin (dB)	LRAeqT dB (A)	Интензитет саобраћаја током мерног интервала
<b>први дневни</b> 09:43:06 до 09:58:08 (02.06.2022.)	<b>55,7</b>	-	66,3	62,1	59,1	49,1	44,3	43,6	42,8	77,3	41,9	<b>56</b>	62 аутомобила, 3 камиона и камиона са приколицом, 4 мотоцикла
<b>Други дневни</b> 13:35:46 до 13:50:46 (02.06.2022.)	<b>53,7</b>	-	61,2	58,4	57,0	51,7	45,4	44,1	43,2	68,0	42,3	<b>54</b>	48 аутомобила, 1 камиона и камиона са приколицом, 2 мотоцикла
<b>вечерњи</b> 17:56:34 до 18:11:34 (02.06.2022.)	<b>48,8</b>	-	56,7	52,9	50,9	44,9	41,3	40,8	40,0	72,9	38,5	<b>49</b>	51 аутомобила, 2 камиона и камиона са приколицом, 1 мотоцикла
<b>први ноћни</b> 21:45:34 до 22:00:34 (02.06.2022.)	<b>49,5</b>	-	62,4	50,0	46,8	41,9	38,6	37,7	36,3	73,8	35,1	<b>50</b>	50 аутомобила, 1 камиона
<b>други ноћни</b> 02:09:44 до 02:24:44 (03.06.2022.)	<b>41,7</b>	-	45,2	42,9	42,3	40,3	39,3	39,1	38,8	64,1	38,1	<b>42</b>	43 аутомобила2 мотоцикла

Резултати мерења на мерном месту **МЕТАЛФЕР, јун 2022. године.**

LAeqT - еквивалентни А пондерисани ниво буке измерен у току временског интервала

LRAeqT - меродавни ниво буке

LA1 - једнопроцентни ниво буке у току интервала мерења

LA5 - петопроцентни ниво буке у току интервала мерења

LA10 - десетопроцентни ниво буке у току интервала мерења

LA50 - педесетопроцентни ниво буке у току интервала мерења

LA90 - деведесетопроцентни ниво буке у току интервала мерења

LA95 - деведесетпетопроцентни ниво буке у току интервала мерења

LA99 - деведесетдеветопроцентни ниво буке у току интервала мерења

LAFmax - максимални ниво буке у току интервала мерења

LAFmin - минимални ниво буке у току интервала мерења

T - временски интервал мерења износи 15 минута за сва мерења

K - корекција због присуства тона, импулса или других звучних информација



ATC  
01-151

ЛАБОРАТОРИЈА  
ЗА ИСПИТИВАЊЕ  
ISO/IEC 17025

33ЈЗ Сремска Митровица Стари шор 47

Тел 022/610-511, факс 022/ 636-509

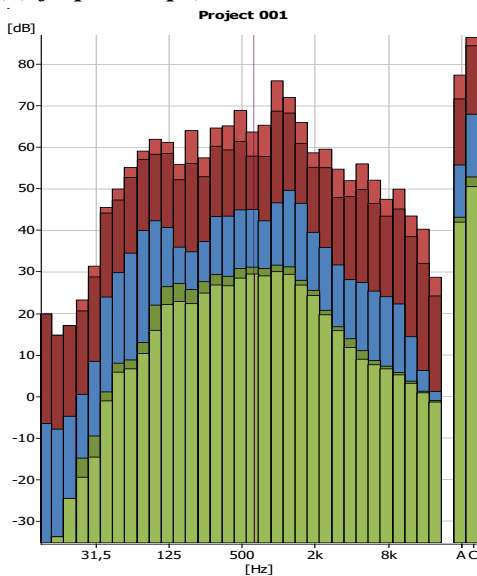
e-mail:info@zdravlje-sm.org.rs

O - 090

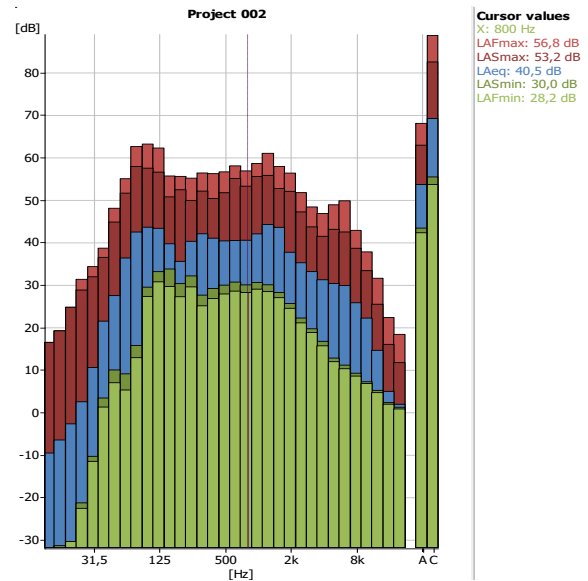
Број:01- CM - Б / 22

Датум: 22.07.2022.

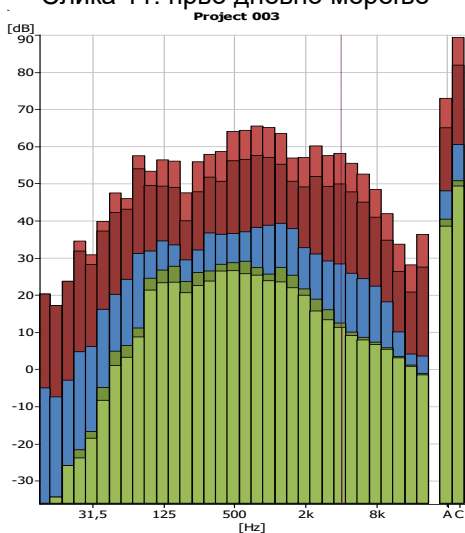
### Дијаграм терцне анализе



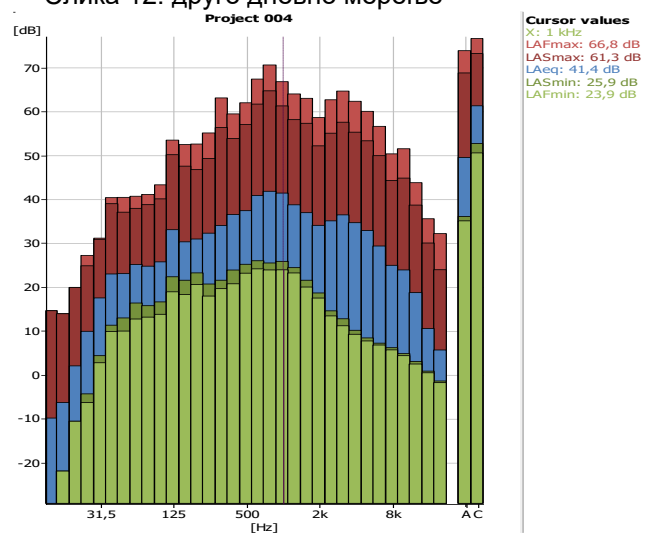
Слика 11: прво дневно мерење



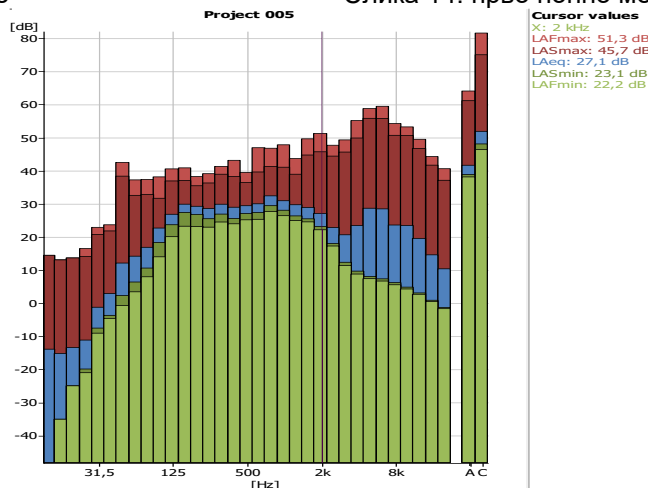
Слика 12: друго дневно мерење





Слика 13: вечерње мерење



Слика 14: прво ноћно мерење



Слика 15: друго ноћно мерење

  АТС 01-151 ЛАБОРАТОРИЈА ЗА ИСПИТИВАЊЕ ISO/IEC 17025	<b>ЗЗЈЗ Сремска Митровица Стари шор 47</b> Тел 022/610-511, факс 022/ 636-509 e-mail:info@zdravlje-sm.org.rs	<b>О - 090</b>
		Број:01– СМ – Б / 22 Датум: 22.07.2022.

**Мерно место 4: Чисто стамбено подручје-Променада испред бр.14.**

Слика мерног места:



**Мерна тачка:** Испред стамбене зграде, паркинг простор, преко пута градског кеја.

**Опис мерног места:** Мерно место је бетонска поплочана површина и без препрека простирању звука.

**Време мерења:** Мерења су обављена у три временска интервала у току дана и два у току ноћи и то 02. и 03. јуна.



I мерна серија – јутро - 09:15:49 до 09:30:49 (02.06.2022.)

II мерна серија – поподне -13:12:19 до 13:27:19 (02.06.2022.)

III мерна серија – вече -17:18:46 до 17:33:46 (02.06.2022.)

IV мерна серија – ноћ до поноћи -21:21:19 до 21:36:19 (02.06.2022.)

V мерна серија – ноћ после поноћи -01:41:00 до 01:56:00 (03.06.2022.)

  АТС 01-151 ЛАБОРАТОРИЈА ЗА ИСПИТИВАЊЕ ISO/IEC 17025	<b>ЗЗЈЗ Сремска Митровица Стари шор 47</b> <b>Тел 022/610-511, фак 022/ 636-509</b> <b>e-mail:info@zdravlje-sm.org.rs</b>		<b>О - 090</b>
			Број:01– СМ – Б / 22 Датум: 22.07.2022.

**Метеоролошки услови:** Метеоролошки услови приказани у Табелама 8. и 9. били су повољни и нису утицали на тачност података добијених мерењем буке.

Табела бр.8.Метеоролошки подаци при мерењима буке обављеним 02. јуна:

Микроклиматска мерења	прво дневно 09:15:49 до 09:30:49 (02.06.2022.)	друго дневно 13:12:19 до 13:27:19 (02.06.2022.)	вечерње 17:18:46 до 17:33:46 (02.06.2022.)
Т (°C)	15	23	27
РВ (%)	82	88	87
Струјање ваздуха (m/s)	1	1	1
Притисак ваздуха (hPa)	988,3	988,7	986,7

Табела бр.9.Метеоролошки подаци при мерењима буке обављеним 02. и 03. маја

Микроклиматска мерења	прво ноћно 21:21:19 до 21:36:19 (02.06.2022.)	друго ноћно 01:41:00 до 01:56:00 (03.06.2022.)
Т (°C)	15	12
РВ (%)	89	88
Струјање ваздуха (m/s)	-	4
Притисак ваздуха (hPa)	984,5	984,8



ЛАБОРАТОРИЈА  
ЗА ИСПИТИВАЊЕ  
ISO/IEC 17025

33J3 Сремска Митровица Стари шор 47  
Тел 022/610-511, факс 022/ 636-509  
e-mail:info@zdravlje-sm.org.rs

О - 090

Број: 01 – СМ – Б / 22

Датум: 21.07.2022.

термин мерења (интервал)	LAeqT dB(A)	К	LA1 (dB)	LA5 (dB)	LA10 (dB)	LA50 (dB)	LA90 (dB)	LA95 (dB)	LA99 (dB)	LAFmax (dB)	LAFmin (dB)	LRAeqT dB (A)	Интензитет саобраћаја током мерног интервала
<b>први дневни</b> 09:15:49 до 09:30:49 (02.06.2022.)	<b>50,4</b>	-	65,1	52,5	50,3	44,4	42,1	41,6	40,5	68,9	39,4	<b>50</b>	60 аутомобила, 5 мотоцикла
<b>други дневни</b> 13:12:19 до 13:27:19 (02.06.2022)	<b>43,8</b>	-	48,8	46,6	45,2	42,5	41,3	41,0	40,5	71,7	39,7	<b>44</b>	40 аутомобила, 3 мотоцикла
<b>Вечерњи</b> 17:18:46 до 17:33:46 (02.06.2022.)	<b>50,3</b>	-	59,6	55,8	53,8	46,8	42,6	42,6	41,6	69,6	40,7	<b>50</b>	51 аутомобила, 4 мотоцикала
<b>први ноћни</b> 21:21:19 до 21:36:19 (02.06.2022.)	<b>46,8</b>	-	58,3	51,4	47,9	43,0	40,0	41,6	41,4	66,0	36,1	<b>47</b>	43 аутомобила, 3 мотоцикала
<b>други ноћни</b> 01:41:00 до 01:56:00 (03.06.2022.)	<b>42,0</b>	-	53,0	45,0	42,6	37,6	35,2	34,7	33,9	65,3	32,6	<b>42</b>	40 аутомобила, 1 мотоцикала

Резултати мерења на мерном месту **Променада, јун 2022. Године**

LAeqT - еквивалентни А пондерисани ниво буке измерен у току временског интервала

LRAeqT - меродавни ниво буке

LA1 - једнопроцентни ниво буке у току интервала мерења

LA5 - петопроцентни ниво буке у току интервала мерења

LA10 - десетопроцентни ниво буке у току интервала мерења

LA50 - педесетопроцентни ниво буке у току интервала мерења

LA90 - деведесетопроцентни ниво буке у току интервала мерења

LA95 - деведесетпетопроцентни ниво буке у току интервала мерења

LA99 - деведесетдеветопроцентни ниво буке у току интервала мерења

LAFmax - максимални ниво буке у току интервала мерења

LAFmin - минимални ниво буке у току интервала мерења



ATC  
01-151

ЛАБОРАТОРИЈА  
ЗА ИСПИТИВАЊЕ  
ISO/IEC 17025

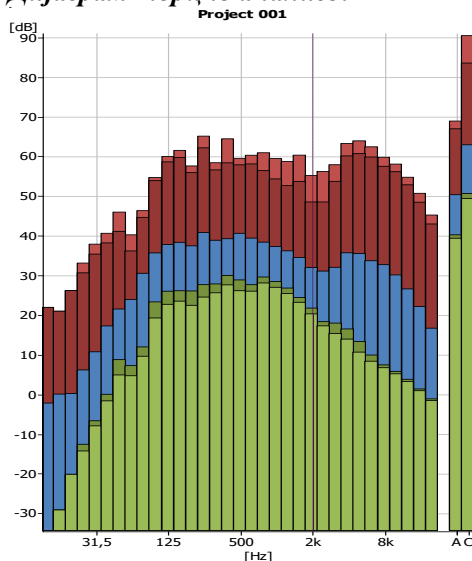
33ЈЗ Сремска Митровица Стари шор 47  
Тел 022/610-511, факс 022/ 636-509  
e-mail:info@zdravlje-sm.org.rs

О - 090

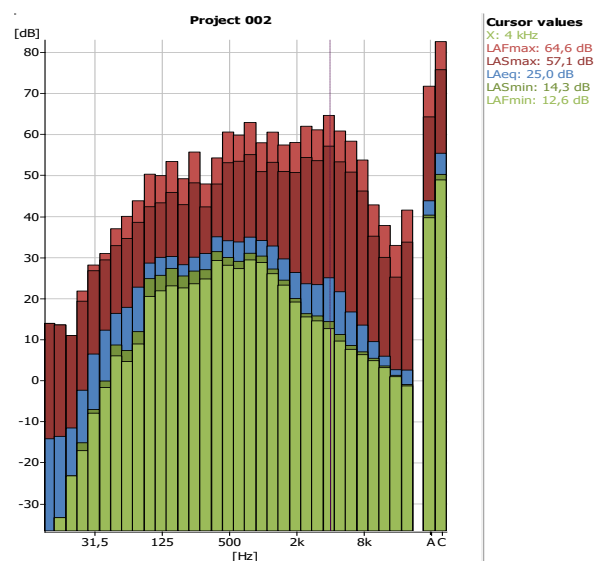
Број: 01 – СМ – Б / 22

Датум: 21.07.2022.

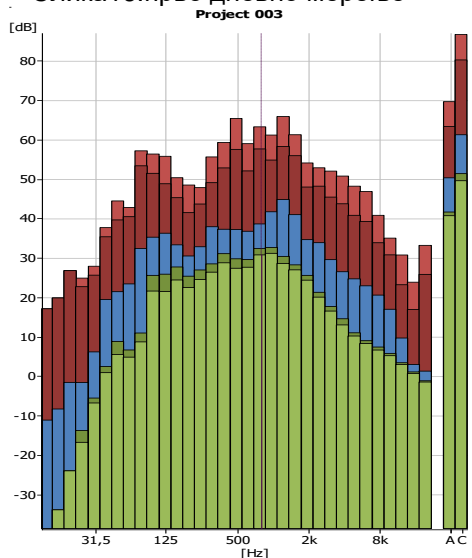
### Дијаграм терцине анализе:



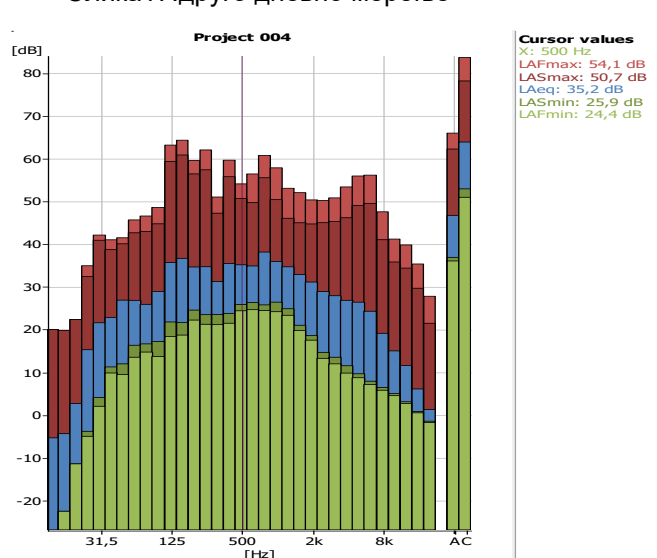
Слика16: прво дневно мерење



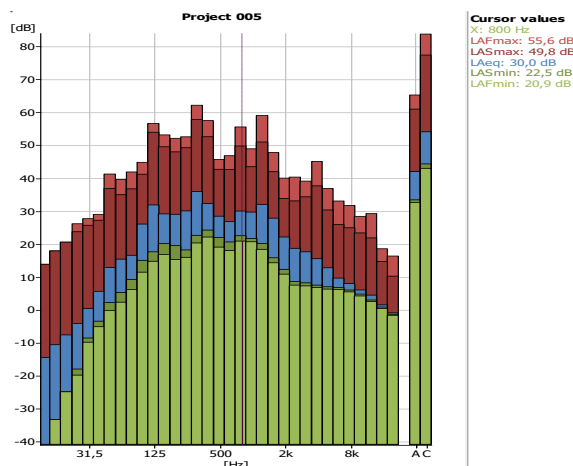
Слика17: друго дневно мерење



Слика 18: вечерње мерење



Слика 19: прво ноћно мерење



Слика 20: друго ноћно мерење

	 АТС 01-151 ЛАБОРАТОРИЈА ЗА ИСПИТИВАЊЕ ISO/IEC 17025	ЗЗЈЗ Сремска Митровица Стари шор 47 Тел 022/610-511, фак 022/ 636-509 e-mail:info@zdravlje-sm.org.rs	О - 090
			Број: 01 – СМ – Б / 22 Датум: 21.07.2022.

**Мерно место 5:** Зона школских локалитета, поред зграде Топлификације преко пута зграде Висока струковна школа за образовање васпитача и пословних информатичара “Сирмијум”  
 У улици Змај Јовина бр. 26.

**Слика мерног места:**



**Мерна тачка:** Недалеко од паркинга поред зграде Топлификације, преко пута зграде Висока струковна школа за образовање васпитача и пословних информатичара “Сирмијум”.

**Опис мерног места:** Мерно место је травната површина поред бетонске пешачке стазе и без препрека простирању звука.

**Време мерења:** Мерења су обављена у три временска интервала у току дана и два у току ноћи и то 02. и 03. јуна:



I мерна серија – јутро - 08:51:01 до 09:06:01 (02.06.2022.)

II мерна серија – поподне -12:45:13 до 13:00:13 (02.06.2022.)

III мерна серија – вече -16:55:11 до 17:10:11 (02.06.2022.)

IV мерна серија – ноћ до поноћи -20:53:52 до 21:08:32 (02.06.2022.)

V мерна серија – ноћ после поноћи - 01:13:06 до 01:28:06 (03.06.2022.)

  АТС 01-151 ЛАБОРАТОРИЈА ЗА ИСПИТИВАЊЕ ISO/IEC 17025	<b>ЗЗЈЗ Сремска Митровица Стари шор 47</b> <b>Тел 022/610-511, факс 022/ 636-509</b> <b>e-mail:info@zdravlje-sm.org.rs</b>		<b>О - 090</b>
			Број: 01 – СМ – Б / 22 Датум: 21.07.2022.

**Метеоролошки услови:** Метеоролошки услови приказани у Табелама 10. и 11. били су повољни и нису утицали на тачност података добијених мерењем буке.

Табела бр.10. Метеоролошки подаци при мерењима буке обављеним 02. јуна:

Микроклиматска мерења	прво дневно 08:51:01 до 09:06:01 (02.06.2022.)	друго дневно 12:45:13 до 13:00:13 (02.06.2022.)	вечерње 16:55:11 до 17:10:11 (02.06.2022.)
Т (°C)	15	26	29
РВ (%)	82	88	87
Струјање ваздуха (m/s)	1	1	1
Притисак ваздуха (hPa)	988,3	988,7	986,7

Табела бр.11. Метеоролошки подаци при мерењима буке обављеним 02. и 03. јуна:

Микроклиматска мерења	прво ноћно 20:53:52 до 21:08:32 (02.06.2022.)	друго ноћно 01:13:06 до 01:28:06 (03.06.2022.)
Т (°C)	18	12
РВ (%)	89	88
Струјање ваздуха (m/s)	-	4
Притисак ваздуха (hPa)	984,5	984,8



термин мерења (интервал)	LAeqT dB(A)	K	LA1 (dB)	LA5 (dB)	LA10 (dB)	LA50 (dB)	LA90 (dB)	LA95 (dB)	LA99 (dB)	LAFmax (dB)	LAFmin (dB)	LRAeqT dB (A)	Интензитет саобраћаја током мерног интервала
<b>први дневни</b> 08:51:01 до 09:06:01 (02.06.2022.)	<b>50,1</b>	-	62,1	50,8	48,5	42,9	40,1	39,6	39,1	80,5	37,8	<b>50</b>	57 аутомобила, 3 мотоцикла
<b>други дневни</b> 12:45:13 до 13:00:13 (02.06.2022.)	<b>52,6</b>	-	62,8	51,0	48,6	43,8	41,7	41,3	40,6	78,2	39,4	<b>53</b>	60 аутомобила, 1 мотоцикла
<b>Вечерњи</b> 16:55:11 до 17:10:11 (02.06.2022.)	<b>50,9</b>	-	59,8	56,1	54,4	47,7	42,7	42,2	41,3	69,1	40,1	<b>51</b>	58 аутомобила, 2 мотоцикала
<b>први ноћни</b> 20:53:52 до 21:08:32 (02.06.2022.)	<b>47,5</b>	-	57,9	48,2	45,4	41,9	39,1	38,3	37,1	71,0	35,6	<b>48</b>	55 аутомобила, 2 мотоцикла
<b>други ноћни</b> 01:13:06 до 01:28:06 (03.06.2022.)	<b>31,4</b>	-	40,2	35,2	33,2	29,3	27,2	26,8	26,2	53,5	24,6	<b>31</b>	43 аутомобила, 2 мотоцикла

Резултати мерења на мерном месту преко пута зграде **Висока струковна школа за образовање васпитача и пословних информатичара “ Сирмијум”** , јун 2022.Године

LAeqT - еквивалентни А пондерисани ниво буке измерен у току временског интервала

LRAeqT - меродавни ниво буке

LA1 - једнопроцентни ниво буке у току интервала мерења

LA5 - петопроцентни ниво буке у току интервала мерења

LA10 - десетопроцентни ниво буке у току интервала мерења

LA50 - педесетопроцентни ниво буке у току интервала мерења

LA90 - деведесетопроцентни ниво буке у току интервала мерења

LA95 - деведесетпетопроцентни ниво буке у току интервала мерења

LA99 - деведесетдеветопроцентни ниво буке у току интервала мерења

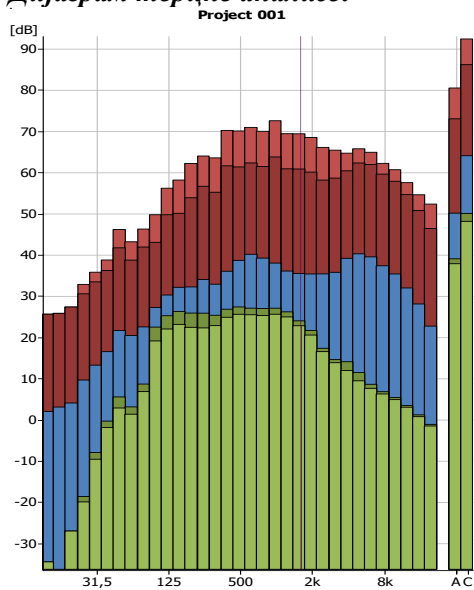
LAFmax - максимални ниво буке у току интервала мерења

LAFmin - минимални ниво буке у току интервала мерења

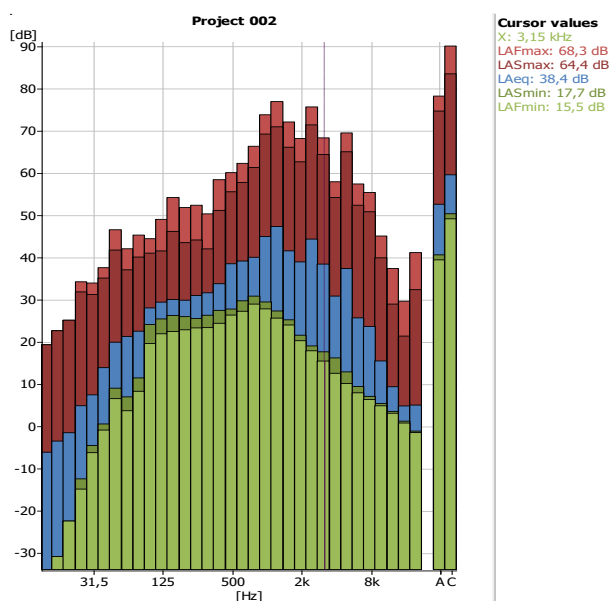
T - временски интервал мерења износи 15 минута за сва мерења

K - корекција због присуства тона, импулса или других звучних информација

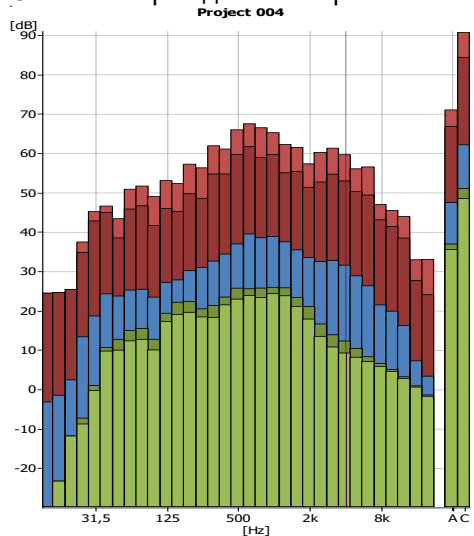
Дијаграм терцне анализе:



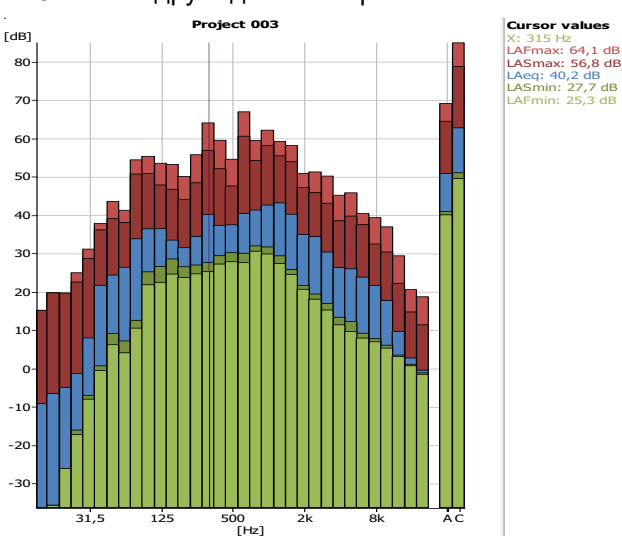
Слика 21: прво дневно мерење



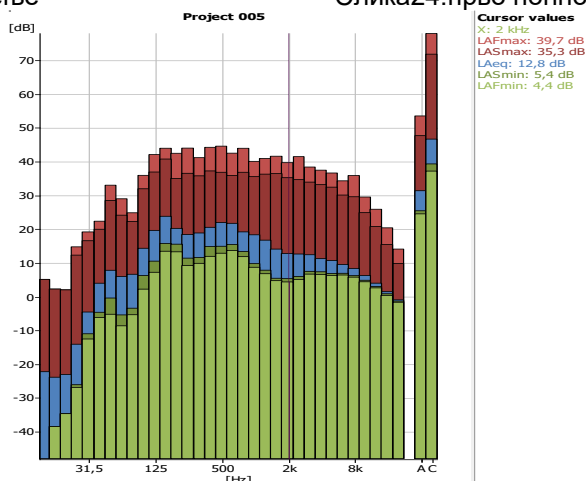
Слика 22: друго дневно мерење





Слика 23: вечерње мерење



Слика 24: прво ноћно мерење



Слика 25: друго ноћно мерење

	 <b>ATC</b> 01-151 ЛАБОРАТОРИЈА ЗА ИСПИТИВАЊЕ ISO/IEC 17025	<b>ЗЗЈЗ Сремска Митровица Стари шор 47</b> <b>Тел 022/610-511, факс 022/ 636-509</b> <b>e-mail:info@zdravlje-sm.org.rs</b>	<b>О - 090</b>
			<b>Број: 01 – СМ – Б / 22</b> <b>Датум: 22.07.2022.</b>

## ЗАКЉУЧАК

Дозвољени ниво буке у средини у којој човек борави утврђен је Уредбом о индикаторима буке, граничним вредностима, методама за оцењивање индикатора буке, узнемиравања и штетних ефеката буке у животној средини (Сл. Гласник РСбр. 75/2010). За отворени простор, у Прилогу 2 одређене су следеће зоне:


Табела број 12

зона	намена простора	ниво буке у dB (A)	
		за дан и вече	за ноћ
1.	подручја за одмор и рекреацију, болничке зоне и опоравилишта, културно историјски локалитети, велики паркови.	<b>50</b>	<b>40</b>
2.	туристичка подручја, кампови и школске зоне.	<b>50</b>	<b>45</b>
3.	чисто стамбена подручја.	<b>55</b>	<b>45</b>
4.	пословно стамбена подручја, трговачко-стамбена подручја и дечија игралишта.	<b>60</b>	<b>50</b>
5.	градски центар, занатска, трговачка, административно - управна зона са становима, зона дуж аутопутева, магистралних и градских саобраћајница.	<b>65</b>	<b>55</b>
6.	индустријска, складишна и сервисна подручја и транспортни терминали без стамбених зграда.	на граници ове зоне бука не сме прелазити граничну вредност у зони са којом се граничи	

На основу обављених мерења буке у комуналној средини у Граду Сремска Митровица, на пет наведених мерних места, добијени су вредности индикатора буке:

Табела број 13

Мерно место	зона	дан, $L_{day}$ dB(A)	вече, $L_{evening}$ dB(A)	ноћ, $L_{night}$ dB(A)
Испред главне поште у центру града, ул.Краља Петра I.	5.	<b>50</b>	<b>52</b>	
Насеље М.Хуђи, Северни бедем, испред маркета.	3.	<b>55</b>	<b>52</b>	<b>40</b>
Румски друм испред броја 53 код транспортног прилаза фирми METALFER STEEL MILL.	6.	<b>55</b>	<b>50</b>	<b>42</b>
Променада испред бр.14.	3.	<b>47</b>	<b>48</b>	<b>42</b>
поред зграде Топлификације, преко пута зграде Висока струковна школа за образовање васпитача и пословних информатичара "Сирмијум"	2.	<b>52</b>	<b>40</b>	<b>31</b>



  ATC 01-151 ЛАБОРАТОРИЈА ЗА ИСПИТИВАЊЕ ISO/IEC 17025	<b>33J3 Сремска Митровица Стари шор 47</b> <b>Тел 022/610-511, факс 022/ 636-509</b> <b>e-mail:info@zdravlje-sm.org.rs</b>	<b>О - 090</b>
		<b>Број: 01 – СМ – Б / 22</b> <b>Датум: 22.07.2022.</b>

### **НИВО БУКЕ ЗА ДАН**

- 1. Мерно место бр.1** – Испред главне Поште у центру града, ул.Краља Петра I.  
 Мерно место– Испред главне Поште у центру града, ул.Краља Петра I, припада Зони 5 (Табела 13.) где је гранична вредност буке на отвореном простору за дан **65 dB**, а меродавни дневни ниво је **56 dB**, што је за **9 dB мање** од граничне вредности буке за дан.
- 2. Мерно место бр.2** – Насеље М.Хуђи, Северни бедем, испред маркета.  
 Мерно место – Насеље М.Хуђи, Северни бедем, испред маркета припада Зони 3 (Табела 13) где је гранична вредност буке на отвореном простору за дан **55 dB**, а меродавни дневни ниво је **55dB**, што је на граници у односу на граничне вредности буке за дан.
- 3. Мерно место бр. 3** – Румски друм испред броја 53код транспортног прилаза фирми METALFER STEEL MILL.  
 Мерно место – Румски друм испред броја 53 припада Зони 6 (Табела 13) где је гранична вредност буке на отвореном простору за дан **65 dB**, а меродавни дневни ниво је **55 dB**, што је за **10 dB мање** од граничне вредности буке за дан.
- 4. Мерно место бр.4** – Променада испред бр.14.  
 Мерно место–Променада испред бр.14 припада Зони 3 ( Табела 13. ) где је гранична вредност буке на отвореном простору за дан **55 dB**, а меродавни дневни ниво је **47 dB**, што је за **8 dB мање** од граничне вредности буке за дан.
- 5. Мерно место бр.5** – Поред зграде Топлификације, преко пута зграде Високе струковнешколе за образовање васпитача и пословних информатичара “Сирмијум”, Змај Јовина бр.26.  
 Мерно место – улица Змај Јовина бр.26 припада Зони 2 (Табела 13. ) где је гранична вредност буке на отвореном простору за дан **50 dB**, а меродавни дневни ниво је **52 dB**, штоје за **2 dB више** од граничне вредности буке за дан.

### **НИВО БУКЕ ЗА ВЕЧЕ**


- 1. Мерно место бр.1** – Испред главне Поште у центру града, ул. Краља Петра I.  
 Мерно место–Испред главне Поште у центру града, ул. Краља Петра I припада Зони 5 (Табела13.) где је гранична вредност буке на отвореном простору за вече **65 dB**, а меродавни вечерњи ниво је **52 dB**, што је за **13 dB мање** од граничне вредности буке за вече.
- 2. Мерно место бр.2** – Насеље М.Хуђи, Северни бедем, испред маркета.  
 Мерно место – Насеље М.Хуђи, Северни бедем, испред маркета припада Зони 3. (Табела 13.) где је гранична вредност буке на отвореном простору за вече **55 dB**, а меродавни вечерњи ниво је **52 dB**, што је за **3 dB мање** од граничне вредности буке за вече.
- 3. Мерно место бр. 3** – Румски друм испред броја 53код транспортног прилаза фирми METALFER STEEL MILL.  
 Мерно место – Румски друм испред броја 53 припада Зони 6 (Табела 13.) где је гранична вредност буке на отвореном простору за вече **65 dB**, а меродавни вечерњи ниво је **50 dB**, што је за **15 dB мање** од граничне вредности буке за вече.
- 4. Мерно место бр.4** – Променада испред бр.14.  
 Мерно место–Променада испред бр.14.припада Зони 3.( Табела 13. ) где је гранична вредност буке на отвореном простору за вече **55 dB**, а меродавни вечерњи ниво је **48 dB**, штоје за **7 dB мање** од граничне вредности буке за вече.

  АТС 01-151 ЛАБОРАТОРИЈА ЗА ИСПИТИВАЊЕ ISO/IEC 17025	<b>33J3 Сремска Митровица Стари шор 47</b> <b>Тел 022/610-511, факс 022/ 636-509</b> <b>e-mail:info@zdravlje-sm.org.rs</b>		<b>О - 090</b>
			<b>Број: 01 – СМ – Б / 22</b> <b>Датум: 22.07.2022.</b>

**5. Мерно место бр.5** – Поред зграде Топлификације преко пута зграде Високе струковне школе за образовање васпитача и пословних информатичара “ Сирмијум ”, ул. Змај Јовина бр.26. Мерно место улица Змај Јовина бр.26 припада Зони 2. (Табела 13.) где је гранична вредност буке на отвореном простору за вече **50 dB**, а меродавни вечерњи ниво је **40 dB**, што је за **10 dB мање** од граничне вредности буке за вече

### **НИВО БУКЕ ЗА НОЋ**

- 1. Мерно место бр.1** – Испред главне Поште у центру града, ул. Краља Петра I. Мерно место – Испред главне Поште у центру града, ул. Краља Петра I припада Зони 5. (Табела 13.) где је гранична вредност буке на отвореном простору за ноћ **55 dB**, а меродавни ноћни ниво је **42 dB**, што је за **13 dB мање** од граничне вредности буке за ноћ.
- 2. Мерно место бр.2** – Насеље М.Хуђи, Северни бедем, испред маркета. Мерно место – Насеље М.Хуђи, Северни бедем, испред маркета припада Зони 3 (Табела 13.) где је гранична вредност буке на отвореном простору за ноћ **45 dB**, а меродавни ноћни ниво је **40 dB**, што је за **5 dB мање** од граничне вредности буке за дан.
- 3. Мерно место бр. 3** – Румски друм испред броја 53 код транспортног прилаза фирми METALFER STEEL MILL. Мерно место – Румски друм испред броја 53 код транспортног прилаза фирми METALFER STEEL MILL. припада Зони 6. (Табела 13.) где је гранична вредност буке на отвореном простору за ноћ **55 dB**, а меродавни ноћни ниво је **42 dB**, што је за **13 dB мање** од граничне вредности буке за ноћ.
- 4. Мерно место бр.4** – Променада испред бр.14. Мерно место – Променада испред бр.14 припада Зони 3. (Табела 13.) где је гранична вредност буке на отвореном простору за ноћ **45 dB**, а меродавни ноћни ниво је **42 dB**, што је за **3 dB мање** од граничне вредности буке за ноћ.
- 5. Мерно место бр.5** – Поред зграде Топлификације преко пута зграде Високе струковна школа за образовање васпитача и пословних информатичара “ Сирмијум ” ул. Змај Јовина бр.26. Мерно место – улица Змај Јовина бр.26. припада Зони 2. (Табела 13) где је гранична вредност буке на отвореном простору за ноћ **45 dB**, а меродавни ноћни ниво је **31 dB**, што је за **14 dB мање** од граничне вредности буке за ноћ.

  ATC 01-151 ЛАБОРАТОРИЈА ЗА ИСПИТИВАЊЕ ISO/IEC 17025	<b>ЗЗЈЗ Сремска Митровица Стари шор 47</b> <b>Тел 022/610-511, фак 022/ 636-509</b> <b>e-mail:info@zdravlje-sm.org.rs</b>		<b>О - 090</b>
			<b>Број: 01 – СМ – Б / 22</b> <b>Датум: 22.07.2022.</b>

## МЕРНА ОПРЕМА:

<i>Назив: <b>Фонометар</b></i> <i>Произвођач: Bruel &amp; Kjaer</i> <i>Тип: В&amp;К 2250 В</i> <i>Серијски број: 3029007</i> <i>Година производње: 2020</i> <i>Фреквентни опсег: 3 Hz – 20 Kh</i>	<i>Назив: <b>Кондензаторски микрофон</b></i> <i>Произвођач: Bruel &amp; Kjaer</i> <i>Тип: В&amp;К 4189</i> <i>Серијски број: 3232448</i> <i>Год. производње: 2004</i> <i>Мениш опсег: 6,3 Hz – 20 kH</i>	<i>Назив: <b>Калибратор</b></i> <i>Произвођач: Bruel &amp; Kjaer</i> <i>Тип: В&amp;К 4231</i> <i>Серијски број: 3 009 225</i> <i>Год. производње: 2014</i> <i>Фреквенција: 1000 Hz</i> <i>Ниво звучног притиска: 94</i>
<b>Уверење о исправности мерила</b>		
<b>Уверење бр. 6142/20 и 6143/20 од 01.06.2020.</b> Институт ИМС Метролошка лабораторија за акустику и вибрације Београд, Виктора Игоа 7	<b>Уверење бр. 6144/20 од 01.06.2020.</b> Институт ИМС Метролошка лабораторија за акустику и вибрације Београд, Виктора Игоа 7	<b>Уверење бр. 6688/21 од 07.09.2021</b> Институт ИМС Метролошка лабораторија за акустику и вибрације Београд, Виктора Игоа 7

Обрада података извршена је програмом Noise Explorer type 7815 PC Software. Непосредно пре и после сваке серије мерења вршена је калибрација инструмента наведеним калибратором. Калибрација је вршена на фреквенцији  $f=1000$  Hz на 93,85 dB.

Мерење буке извршила и извештај формирала:

\_\_\_\_\_



дипл.инг. заш. животне средине, Милка Бурлица

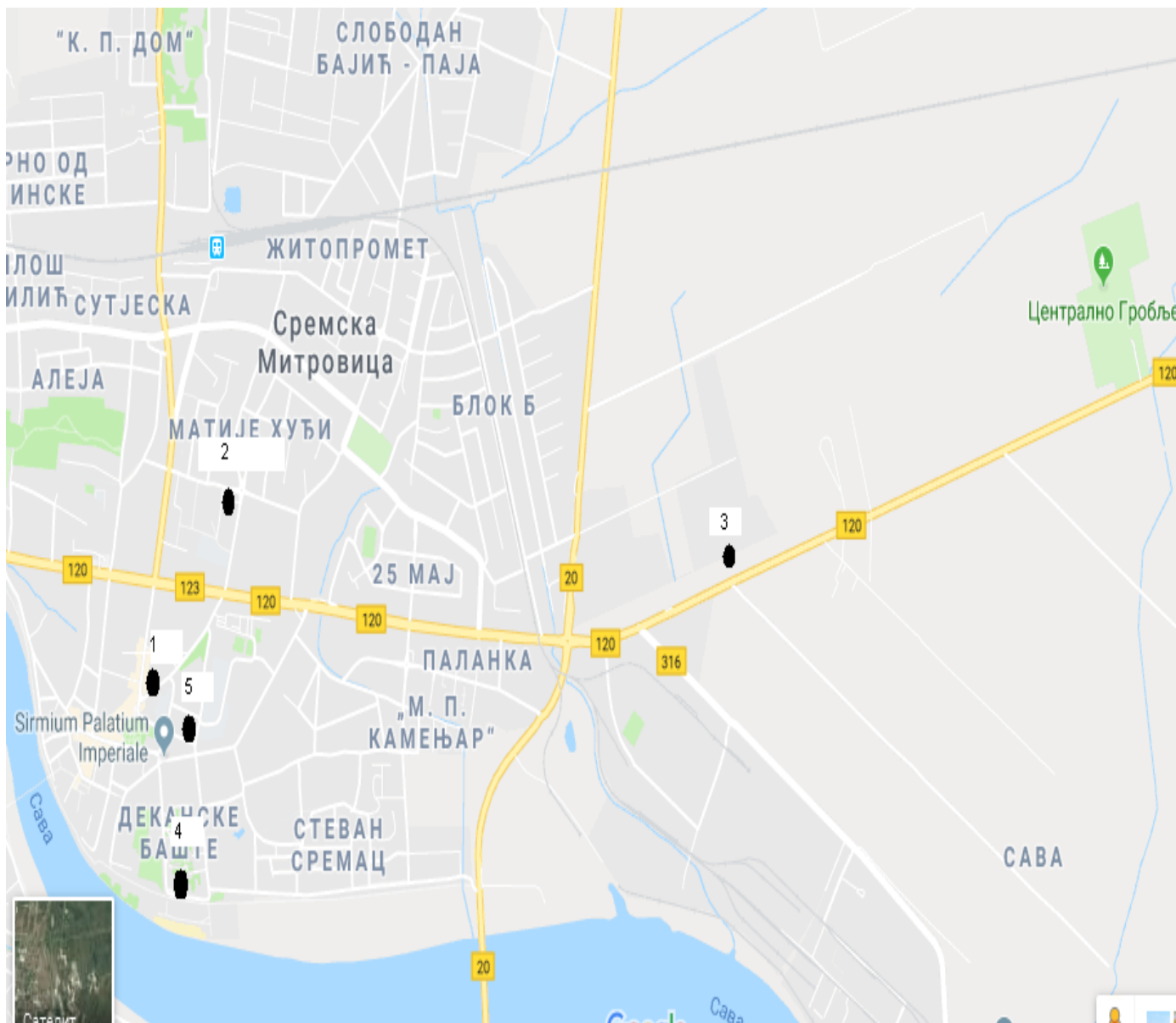
Извештај одобрио:

Начелник Центра за хигијену и хуману екологију

\_\_\_\_\_

Др Зинаида Сретеновић, спец. хигијене

	 <b>ATC</b> 01-151 ЛАБОРАТОРИЈА ЗА ИСПИТИВАЊЕ ISO/IEC 17025	<b>33J3 Сремска Митровица Стари шор 47</b> Тел 022/610-511, факс 022/ 636-509 e-mail:info@zdravlje-sm.org.rs	<b>О - 090</b>
		Број: 01 – СМ – Б / 22 Датум: 22.07.2022.	



Слика мерних места: 1. Испред главне Поште у центру града, ул. Краља Петра I, 2. Насеље М.Хуји, Северни бедем, испред маркета, 3. Румски друм испред броја 53 код транспортног прилаза фирми METALFER STEEL MILL, 4. Променада испред бр.14, 5. Поред зграде Топлификације, Змај Јовина бр.26.