



ГРАД СРЕМСКА МИТРОВИЦА

Светог Димитрија 13

www.sremskamitrovica.rs

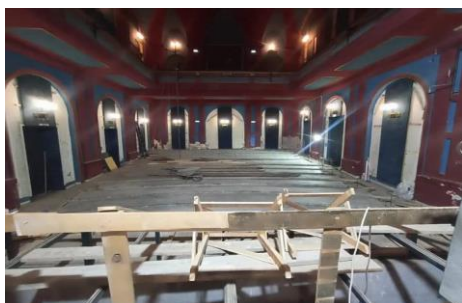
22000 Сремска Митровица, Србија

ПРИХОДИ И РАСХОДИ БУЏЕТА ЗА **МАРТ**

Сви износи су изражени у хиљадама динара

Годишњи план прихода RSD **4.490.956**

Годишњи план расхода RSD **4.490.956**



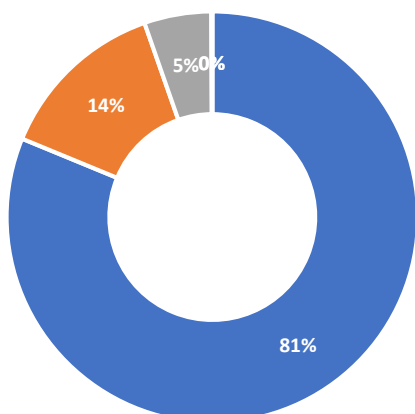
АКТУЕЛНО:
Реконструкција Позоришта
"Добрица Милутиновић" у
Сремској Митровици

За детаљније информације о подацима објављеним у овом извештају грађани се могу

Телефон : +381 (0) 22 610 566

E mail : zameniksm@sremskamitrovica.org.rs

ПРИХОДИ БУЏЕТА ЗА МАРТ



- Приходи од пореза, такси и накнада
- Донације и трансфери
- Приходи и примања од имовине
- Остали приходи и примања
- Примања од задуживања

Сви износи су изражени у хиљадама динара

УКУПНИ ПРИХОДИ И ПРИМАЊА

309.687



Приходи од пореза, такси и накнада

251.528

Порез на имовину	19.172
Фирмарина	2.632
Порез на зараде	204.396
Остало	25.328



Донације и трансфери

41.596

Донације међународних организација и држава	-
Трансфери од Републике и АП	41.596



Приходи и примања од имовине

16.331

Примања од продаје имовине	3.172
Остали приходи и примања од имовине	13.159



Остали приходи и примања

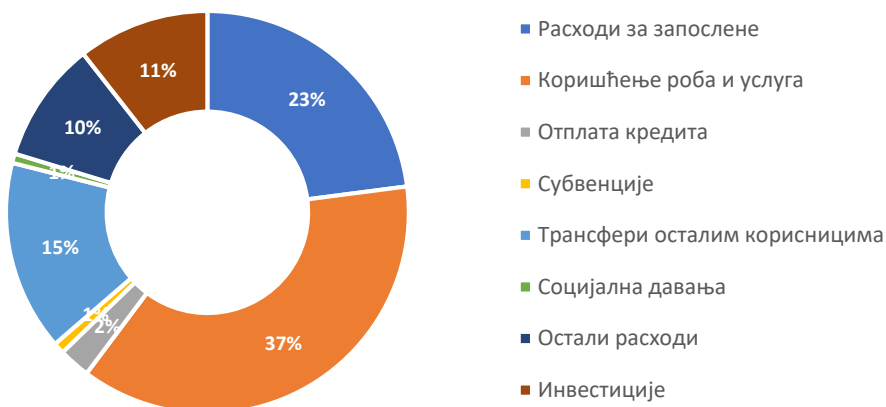
232



Примања од задуживања

-

РАСХОДИ БУЏЕТА ЗА МАРТ



Сви износи су изражени у хиљадама динара

УКУПНИ РАСХОДИ И ДАВАЊА 362.959



Расходи за запослене	83.285
Бруто плате	78.160
Остали расходи за запослене	5.125



Коришћење роба и услуга	135.356
--------------------------------	----------------



Отплата кредита	9.172
------------------------	--------------



Субвенције	3.240
Субвенције јавним предузећима	-
Субвенције привреди	1.610
Остале субвенције (пољопривреди, регионалном центру за	1.630



Трансфери осталим корисницима	55.518
--------------------------------------	---------------



Социјална давања	2.741
-------------------------	--------------



Остали расходи	35.283
-----------------------	---------------



Инвестиције	38.364
--------------------	---------------

Образложење прихода и примања



Приходи од пореза, такси и накнада

порези на доходак, непокретности, имовину, заоставштину, наслеђе и поклон, финансијске и капиталне трансакције и остали порези, таксе и накнаде на употребу добара



Донације и трансфери

текући и капитални трансфери из републичког буџета и донације међународних организација и држава



Приходи и примања од имовине

прилив од продаје и издавања имовине локалне самоуправе и камате које локална самоуправа наплати за своје депозите



Остали приходи и примања

сви приливи који нису обухваћени у осталим категоријама прихода локалне самоуправе



Примања од задуживања

прилив новца од кредита које локална самоуправа подиже код пословних банака или од емитовања општинских обвезница

Образложење расхода и давања



Расходи за запослене

плата, порези и доприноси на плату, (управа, установе културе, предшколске установе, установе из области туризма, месне заједнице и сл.)



Коришћење роба и услуга

набавка робе и услуга потрбних за нормално функционисање локалне самоуправе (сталне трошкове, путне трошкове, услуге по уговору, специјализоване услуге, трошкове материјала и текуће поправке и одржавање)



Отплата кредита

отплата кредита код пословних банака



Субвенције

помоћ привреди и јавним нефинансијским предузећима и организацијама



Трансфери осталим корисницима

дотације и трансфери осталим нивоима власти



Социјална давања

средства која локална самоуправа додељује у оквиру програма помоћи угроженим категоријама становништва, студентске стипендије, новчана помоћ мајкама за новорођену децу и др.



Остали расходи

приказују расходе за порезе, таксе, новчане казне, као и дотације организацијама цивилног друштва и политичким партијама



Инвестиције

трошкови улагања у инфраструктуру, капиталне објекте и сл.