



ГРАД СРЕМСКА МИТРОВИЦА

Светог Димитрија 13

www.sremskamitrovica.rs

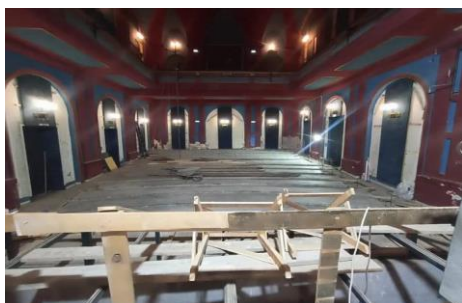
22000 Сремска Митровица, Србија

ПРИХОДИ И РАСХОДИ БУЏЕТА ЗА јануар

Сви износи су изражени у хиљадама динара

Годишњи план прихода RSD **4.390.552**

Годишњи план расхода RSD **4.390.552**



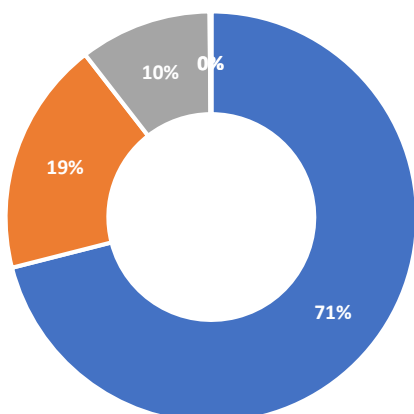
АКТУЕЛНО:
Реконструкција Позоришта
"Добрица Милутиновић" у
Сремској Митровици

За детаљније информације о подацима објављеним у овом извештају грађани се могу

Телефон : +381 (0) 22 610 566

E mail : zameniksm@sremskamitrovica.org.rs

ПРИХОДИ БУЏЕТА ЗА јануар



- Приходи од пореза, такси и накнада
- Донације и трансфери
- Приходи и примања од имовине
- Остали приходи и примања
- Примања од задуживања

Сви износи су изражени у хиљадама динара

УКУПНИ ПРИХОДИ И ПРИМАЊА

128.133



Приходи од пореза, такси и накнада

91.017

Порез на имовину	12.763
Фирмарина	1.738
Порез на зараде	60.969
Остало	15.547



Донације и трансфери

23.652

Донације међународних организација и држава	-
Трансфери од Републике и АП	23.652



Приходи и примања од имовине

13.296

Примања од продаје имовине	1.049
Остали приходи и примања од имовине	12.247



Остали приходи и примања

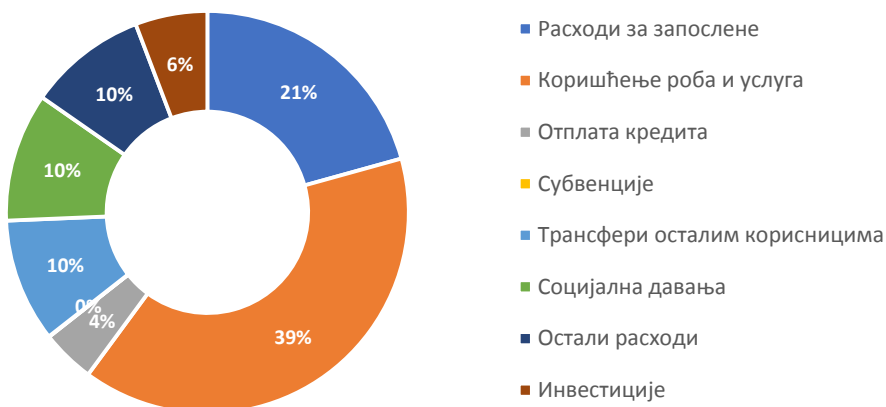
168



Примања од задуживања

-

РАСХОДИ БУЏЕТА ЗА јануар



Сви износи су изражени у хиљадама динара

УКУПНИ РАСХОДИ И ДАВАЊА 216.001



Расходи за запослене	44.706
Бруто плате	40.496
Остали расходи за запослене	4.210



Коришћење роба и услуга	85.091
--------------------------------	---------------



Отплата кредита	9.277
------------------------	--------------



Субвенције	85
Субвенције јавним предузећима	-
Субвенције привреди	-
Остале субвенције (пољопривреди, регионалном центру за	85



Трансфери осталим корисницима	21.415
--------------------------------------	---------------



Социјална давања	22.327
-------------------------	---------------



Остали расходи	20.589
-----------------------	---------------



Инвестиције	12.511
--------------------	---------------

Образложење прихода и примања



Приходи од пореза, такси и накнада

порези на доходак, непокретности, имовину, заоставштину, наслеђе и поклон, финансијске и капиталне трансакције и остали порези, таксе и накнаде на употребу добара



Донације и трансфери

текући и капитални трансфери из републичког буџета и донације међународних организација и држава



Приходи и примања од имовине

прилив од продаје и издавања имовине локалне самоуправе и камате које локална самоуправа наплати за своје депозите



Остали приходи и примања

сви приливи који нису обухваћени у осталим категоријама прихода локалне самоуправе



Примања од задуживања

прилив новца од кредита које локална самоуправа подиже код пословних банака или од емитовања општинских обвезница

Образложење расхода и давања



Расходи за запослене

плата, порези и доприноси на плату, (управа, установе културе, предшколске установе, установе из области туризма, месне заједнице и сл.)



Коришћење роба и услуга

набавка робе и услуга потрбних за нормално функционисање локалне самоуправе (сталне трошкове, путне трошкове, услуге по уговору, специјализоване услуге, трошкове материјала и текуће поправке и одржавање)



Отплата кредита

отплата кредита код пословних банака



Субвенције

помоћ привреди и јавним нефинансијским предузећима и организацијама



Трансфери осталим корисницима

дотације и трансфери осталим нивоима власти



Социјална давања

средства која локална самоуправа додељује у оквиру програма помоћи угроженим категоријама становништва, студентске стипендије, новчана помоћ мајкама за новорођену децу и др.



Остали расходи

приказују расходе за порезе, таксе, новчане казне, као и дотације организацијама цивилног друштва и политичким партијама



Инвестиције

трошкови улагања у инфраструктуру, капиталне објекте и сл.